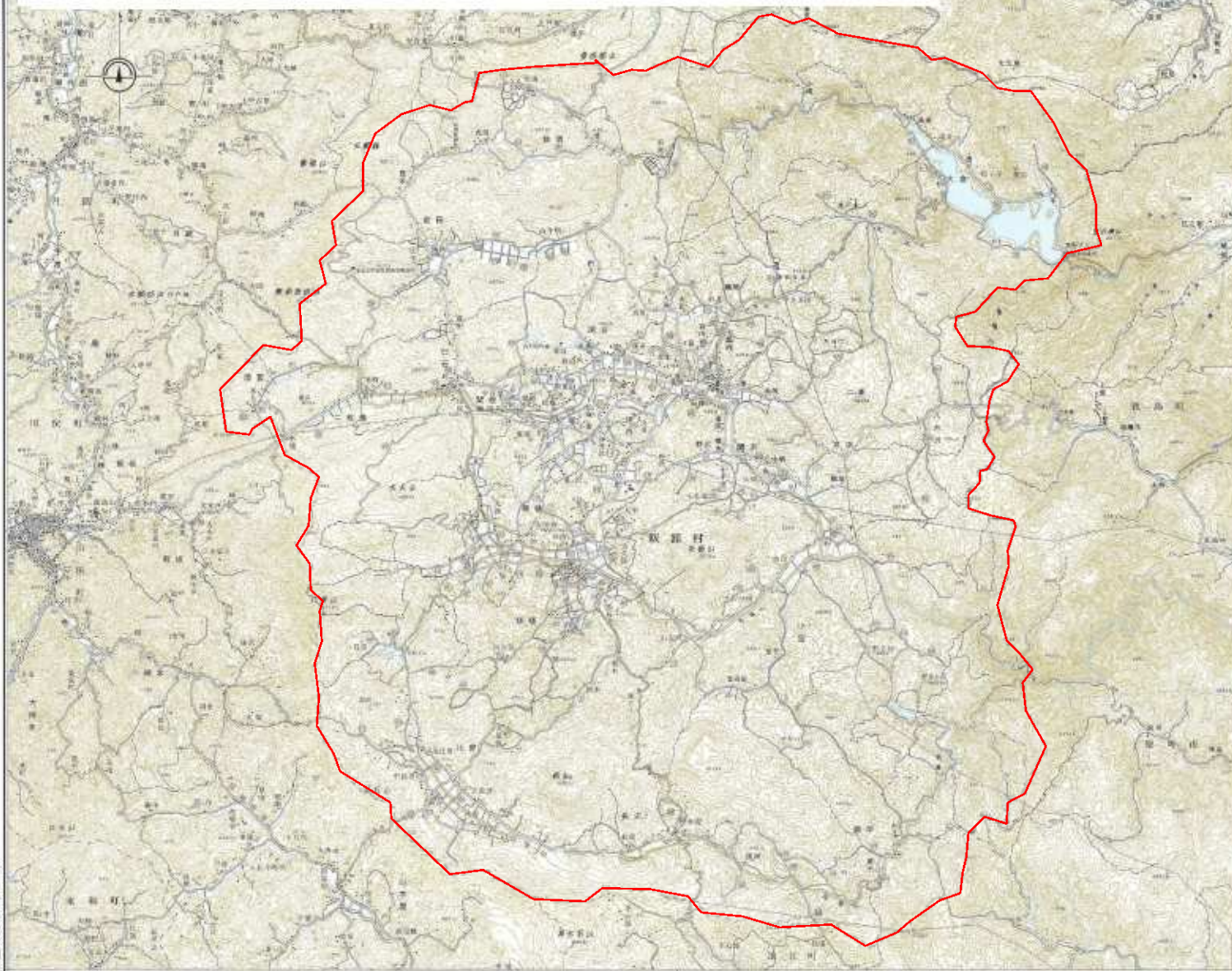


福島県 相馬郡 飯館村管内図

福島再生加速化交付金「健康とリスクコミュニケーション推進事業」図面



記号

——	国道路	○	市立小中学校
——	県道	○	町立小中学校
——	町道	○	村立小中学校
——	主要地方道	○	市立特別養護老人ホーム
——	一般国道	○	町立特別養護老人ホーム
——	一般県道	○	村立特別養護老人ホーム
——	一般町道	○	市立介護老人保健施設
——	一般村道	○	町立介護老人保健施設
——	河川	○	村立介護老人保健施設
——	湖沼	○	市立児童福祉施設
——	鉄道	○	町立児童福祉施設
——	境界	○	村立児童福祉施設
——	境界	○	市立児童福祉施設
——	境界	○	町立児童福祉施設
——	境界	○	村立児童福祉施設
——	境界	○	市立児童福祉施設
——	境界	○	町立児童福祉施設
——	境界	○	村立児童福祉施設

縮尺 1:50,000

凡 例

平成十四年三月調査

新日本製鐵株式會社製

飯館村相馬郡福島県