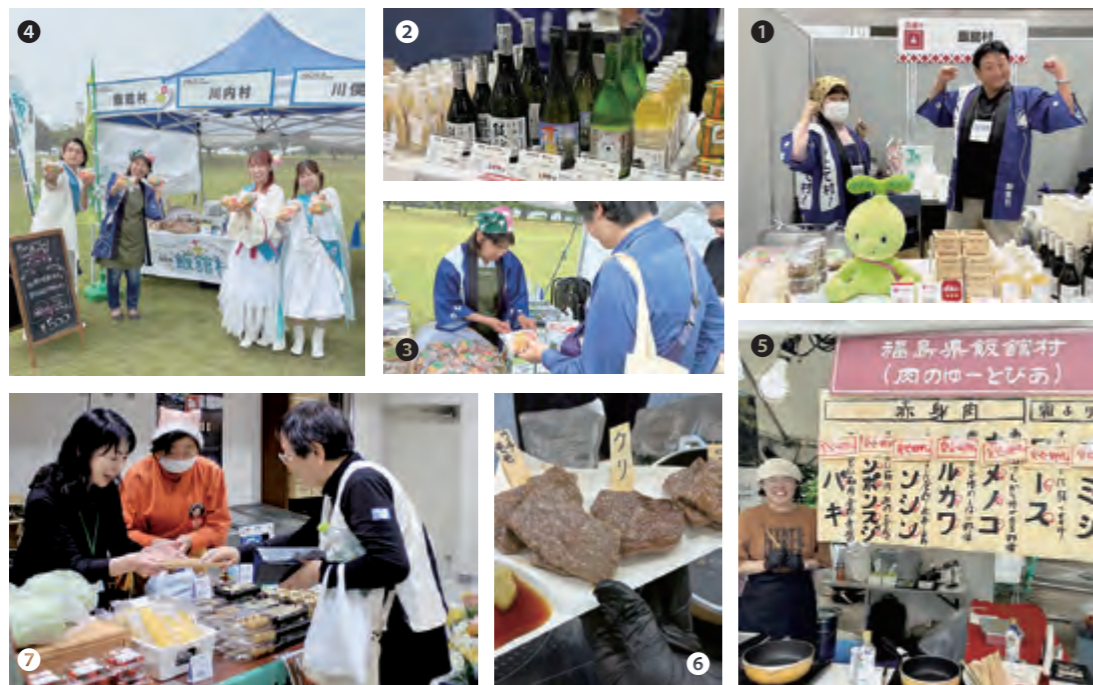


初夏のイベント盛りだくさん！ 事業者の皆さんと一緒に、飯館村の魅力を発信しました。



6月の村の動きと主なできごと

- 1日・特設人権相談日(交流センター「ふれ愛館」)
- ・ 定例選挙管理委員会(村役場)
- 2日・民生委員・児童委員表彰伝達式及び委嘱状交付式(村役場)
- 4日・5日・福島県中学校体育大会相双地区予選大会(南相馬市・あつまるアリーナ)
- 5日・国民健康保険事業運営に関する協議会(村役場)
- 6日・ふくしまDCゆるキャラお出迎え(相馬市・相馬駅)
 - ・ ふくしま酒・味噌・醤油まつり(郡山市・ビッグパレットふくしま)
- 7日・ふくしまDC「ふかや風の子広場」なぞときイベント(ふかや風の子広場)
- 8日・10日・ゆずカフェ(いちばん館)
- 10日・国道399号あぶくま口マンチック街道沿線自治体連絡協議会(宿泊体験館きこり)
- 12日・ほっと相談会(飯館村子育て支援センター)
- 12日・14日・「MEET MEAT FES」仙台出展(宮城県仙台市・勾当台公園)
- 12日・19日・6月議会定例会(議場)
- 13日・「ツール・ド・ふくしま2026」あぶくま山岳グルメライド40(村内各所)
- 14日・「ツール・ド・ふくしま2026」出展(檜葉町・天神岬スポーツ公園)
- 17日・23日※20日除く・総合健診(いちばん館)
- 18日・飯館村立村70周年記念 伐採祭並びに安全祈願祭(飯館村森林組合)
- 19日・農業委員会定例総会(村役場)
- 24日・いいたて村文化祭第1回実行委員会(交流センター「ふれ愛館」)
- 24日・26日・「日本で最も美しい村」連合 定期総会(香川県・まんのう町)
- 25日・文化財保護審議会 視察研修(伊達市・保原歴史文化館他)
- 26日・ほっと相談会(飯館村子育て支援センター)
 - ・ 定例教育委員会(ブレッジハウス)
- 26日・28日・杜の都のワイン祭り「バル仙台2026」出展(宮城県仙台市・勾当台公園)
- 27日・昆虫の聖地協議会 総会(葛尾村)

サマージャンボ宝くじ
道の駅が特設売り場を開設

「いいたて村の道の駅までい館」にサマージャンボ宝くじの特設売り場が開設されています。まだい館に特設売り場が開設されるのは初めてで、サマージャンボ宝くじのみを取り扱う期間限定の売り場です。

宝くじ特設売り場

期間 6月30日より(開設中) 7月31日まで
場所 道の駅までい館 会計レジ

「日本で最も美しい村」連合
パスポートを道の駅で取扱

いいたて村の道の駅までい館が、「日本で最も美しい村」連合のサービスステーションとなりました。
同時に、同連合のパスポート(1冊1000円/有効期間1



年間)の取り扱いがスタートします。
同連合の加盟町村・地域を訪れてそれぞれのスタンプを集めたり、協賛施設でさまざまなサービスを受けたりできるパスポートです。いいたて村の道の駅までい館では、このパスポートを提示すると、1000円以上の買い物代から1000円引きのサービスが受けられます。
なお、パスポート事業による収益の一部は、「日本で最も美しい村」連合の環境保全活動等に活用されています。

パスポートイメージ
問 いいたて村の道の駅までい館 0244(42)1080
問 村づくり推進課企画定住係 0244(42)1622

ひみつ基地どきどきの
利用時間を変更しました

ふかや風の子広場の屋内遊び場「ひみつ基地どきどき」は、子ども達がより長い時間、集中して遊べるよう、7月から開館時間を変更しました。

新しい利用時間はこちら

第1部 午前10時から正午まで
第2部 午後1時30分から午後4時まで

休館日は変更ありません

毎週水曜日、年末年始

※広場の屋外公園は年中無休で終日開放しています。
問 ひみつ基地どきどき 0244(26)7340
問 産業振興課商工観光係 0244(42)1620

道の駅のイベント広場で
「まていなマルシェ」を開催

いいたて村の道の駅までい館のイベント広場で、生産者の会主催の『まていなマルシェ』が開催されます。農産物やハンドメイド雑貨、飲食のブースを巡ってお楽しみください。

日時

7月11日(土) 午前10時～午後3時

問 いいたて村の道の駅までい館 0244(42)1080

村内で農業を営む方に
たい肥の導入を支援します

飯館村営農再開支援事業推進協議会では、村内で農業を営む方にたい肥(上限1トン/反)の導入を支援しています。導入を希望する方は、農政係までお申し込みください。原則これまでたい肥導入事業を行っていない農地が対象となりますのでご注意ください。

問 産業振興課農政係 0244(42)1625