

令和8年度 飯舘村水質検査計画

水質検査は、水質基準に適合し安全であることを保証するために不可欠であり、水道水の水質管理において中核をなすものです。

水質検査計画とは、水質検査項目等を定めたものです。

- 1 はじめに
- 2 基本方針
- 3 水道事業の概要
- 4 原水及び水道水の水質状況
- 5 検査地点
- 6 水質検査項目と検査頻度
- 7 水質検査方法及び委託の区分
- 8 臨時の水質検査
- 9 水質検査結果の公表及び評価
- 10 水質検査の精度と信頼性保証
- 11 放射性物質の検査
- 12 関係者との連携
- 13 令和8年度水質検査計画
- 14 過去3年間の水質検査結果

参考資料 ・ 水質基準項目の説明
・ 給水区域図

1 はじめに

村では安全・安心な水道水をご利用いただくために、従来から水道法に基づき定期的な水質検査を行ってまいりました。

水道法施行規則の改正（平成 16 年 4 月 1 日）により水道水質検査計画を策定し、毎年事業年度前に公表することが義務付けされたことに伴い、村でも毎年水質検査計画を策定し、採水場所、検査項目、検査結果等を公表いたします。

毎年水質検査計画、検査結果の公表を行う中で、水道水をご利用いただく皆様にご意見をいただき、水質検査計画の見直しを行って参りたいと考えておりますので皆様のご協力を宜しくお願いします。

2 基本方針

(1) 検査地点

水道法施行規則第 15 条第 2 項に基づき検査が義務付けられている各系統の給水栓（蛇口）での検査のほか、村独自の検査として各浄水場の取水堰（原水）の検査を行います。

(2) 検査項目

水道法で検査が義務付けられている「水質基準項目」および「飯舘村が独自に行う水質検査項目」について検査を行います。

(3) 検査頻度

検査項目の過去の検出状況等を考慮し水道法で定められた頻度で行います。

(4) 放射性物質の検査

放射性物質の検査を行い、その検査結果をお知らせいたします。

3 水道事業の概要

飯舘村の給水状況及び各施設の概要は、下記のとおりです。

(1) 飯舘簡易水道施設

計画給水人口が 4, 800 人、計画一日最大給水量が田尻浄水場で 360 m³/日、花塚浄水場で 350 m³/日、滝下浄水場で 910 m³/日の合計 1, 620 m³/日となっています。

(2) 大倉飲雑用水給水施設

計画給水人口が 51 人、計画一日最大給水量が 32 m³/日となっています。

(2) 各施設の概要

施設名	飯舘簡易水道施設			大倉営農飲雑用水給水施設
	田尻浄水場	花塚浄水場	滝下浄水場	大倉浄水場
水源の種類	表流水	表流水	表流水	表流水 地下水
浄水処理方法	緩速ろ過	急速ろ過	急速ろ過	急速ろ過
浄水場所在地	白石字田尻	飯樋字西原	飯樋字滝下	大倉字湯舟
処理能力 (m ³ /日)	395	385	1,000	86
配水池容量 (m ³)	261	245	620	81
主な使用薬品	・ポリ塩化アルミニウム ・苛性ソーダ ・次亜塩素酸ナトリウム	・ポリ塩化アルミニウム ・苛性ソーダ ・次亜塩素酸ナトリウム	・ポリ塩化アルミニウム ・苛性ソーダ ・次亜塩素酸ナトリウム	・ポリ塩化アルミニウム ・次亜塩素酸ナトリウム

4 水道水の水質状況および水道水水質管理上の注意

村内に供給されている水道水の水質状況は、水質基準に適合しており安全で良好です。

過去のデータなどから各浄水場で、水道水水質管理上注意しなければならない原水の汚染要因および水道水水質管理における留意事項を次に示します。

〈原水の汚染要因〉

- ① 家庭からの生活排水
- ② 農耕による濁水
- ③ 降雨による濁水

〈水道水水質管理における留意事項〉

- ① 消毒副生成物の適切な低減化対策（排泥作業による水道水滞留解消等）
- ② 流域で使用される農薬類への適切な対応
- ③ クリプトスポリジウム等の病原性原虫対応のための給水濁度管理の徹底
- ④ 降雨時の高濁度、高色度への適切な対応
- ⑤ 浄水過程における添加物の適切な管理（アルミニウム）

5 検査地点

(1) 給水栓（蛇口）6ヶ所

- ① 月1回行う水質検査は、給水区域内6ヶ所を選定し検査します。
- ② 毎日行う検査も同様に、給水区域内6ヶ所を選定し、色・濁り・残留塩素濃度の検査を行います。

飯舘簡易水道施設

事業区分	採水地点住所	採水地点水栓の種類
田尻浄水場系統	飯舘村白石字町 地内	給水栓
	飯舘村二枚橋字本町 地内	給水栓
花塚浄水場系統	飯舘村飯樋字下桶地内 地内	給水栓
滝下浄水場系統	飯舘村草野字大師堂 地内	給水栓
	笠石ポンプ場	給水栓

大倉宮農飲雑用水給水施設

事業区分	採水地点住所	採水地点水栓の種類
大倉浄水場系統	飯舘村大倉字大倉 地内	給水栓

- (2) 各浄水場取水堰6ヶ所（滝下と花塚は2ヶ所）及び井戸1ヶ所（大倉）
原水の水質は水道水の水質に大きな影響を及ぼすことから、飯舘村独自の水質検査として、各浄水場の取水堰および井戸で原水の水質検査を行います。

6 水質検査項目と検査頻度

(1) 毎日検査項目及び検査頻度

No.	検査項目	評価	検査頻度
1	色	異常がないこと	1日1回
2	濁り	異常がないこと	1日1回
3	残留塩素	0.1 mg/L 以上	1日1回

(2) 水質基準項目および検査頻度（P-2 1表参照）

水質検査計画のとおり（浄水5 1項目）

(3) 飯舘村が独自に行う水質検査項目および検査頻度（P-2 1表参照）

水質検査計画のとおり（原水3 8項目＋3項目）

(4) 飯舘村が独自に行う水質検査項目および検査頻度（P-2 1表参照）

水質検査計画のとおり（大倉井戸水）

7 水質検査方法及び委託の区分

(1) 検査等の方法

水道水水質検査および飯舘村が独自に行う水質検査の検査方法は、国が定めた水道水の検査方法（「水質基準に関する省令の規定に基づき厚生労働大臣が定める方法」）により行います。

(2) 委託の区分

水道の水質検査および飯舘村が独自に行う水質検査について、水道法の規定による厚生労働大臣登録検査機関であり、水質検査体制、緊急時の対応、採取試料の運搬手段等について、総合的に判断・選定した検査機関に委託して検査を行います。

8 臨時の水質検査

次のような状況になり、水道水が水質基準値を超過する恐れがある場合は、必要な対策を講ずるとともに、水源、浄水場及び給水栓などから採水し、臨時の水質検査を行います。

- (1) 原水の水質が著しく悪化したとき。
- (2) 原水に異常があったとき。
- (3) 浄水処理の過程に異常があったとき。
- (4) 水源および給水区域の周辺において、消化器系感染症が流行したとき。
- (5) 配水管などの大規模な工事や、その他水道施設が著しく汚染された恐れがあるとき。
- (6) その他、特に必要があると認められるとき。

臨時の水質検査は、原水に水質異常が発生したとき直ちに実施し、水質異常が終息し、給水栓の水の安全性が確認されるまで行います。

9 水質検査結果の公表及び評価

安全でおいしい水を提供するために、村は水質検査計画と検査結果を村役場窓口に備えています。これらの事項につきましては、村民の皆様からご意見をいただいて、水質検査計画を翌事業年度開始前までに見直します。

水質検査結果を次年度の水質検査計画に反映させていくため、村民の皆様からのご意見をいただければ幸いです。

10 水質検査の精度と信頼性保証

登録検査機関における、内部精度管理及び外部精度管理の実施状況を把握し、適正な精度管理が行われていることを確認します。

登録検査機関における、ISOや水道GLPなどの認証の取得および更新の状況を確認することにより、検査結果に対する信頼性の確保に努めます。

水質検査の業務管理状況について確認するため、必要に応じて登録検査機関を訪問し確認します。

1.1 放射性物質の検査

水道水の放射性物質測定について、滝下浄水場での24時間測定結果および他浄水場の水道水を滝下浄水場へ週3回運搬・測定した結果を、毎月飯舘村HPに掲載します。また、福島県が委託した検査機関において、村内の全浄水場（水道水）の週1回測定を実施します。

1.2 関係者との連携

水源等で水質汚染事故が発生した場合、あるいはその恐れがある場合は、福島県（相双保健所）等の関係機関と連絡を密にし、迅速かつ適切な対応を行います。

水道水の水質が原因となる事故が発生した場合は、国、県、登録検査機関等と連携して、速やかに水質検査を行います。

1 3. 令和 8 年度水質検査計画

令和8年度 水質検査計画

飯館村

No.	検査項目	給水検査			原水検査			井戸水検査	
		水質基準 (mg/L)	毎月検査	年4回検査	年1回検査	毎月検査	年4回検査	年1回検査	年1回検査
1	一般細菌	100個/m l 以下	○					○	○
2	大腸菌	検出されないこと	○			○			○
3	カドミウム及びその化合物	0.003以下			○			○	
4	水銀及びその化合物	0.005以下			○			○	
5	セレン及びその化合物	0.01以下			○			○	
6	鉛及びその化合物	0.01以下		○ ※1	○			○	
7	ヒ素及びその化合物	0.01以下			○			○	
8	六価クロム化合物	0.05以下			○			○	
9	亜硝酸態窒素	0.04以下			○			○	○
10	シアン化物イオン及び塩化シアン	0.01以下		○				○	
11	硝酸態窒素及び亜硝酸態窒素	10以下			○			○	○
12	フッ素及びその化合物	0.8以下			○			○	
13	ホウ素及びその化合物	1.0以下			○			○	
14	四塩化炭素	0.002以下			○			○	
15	1,4-ジオキシサン	0.05以下			○			○	
16	シス-1,2-ジクロロエチレン及びトランス-1,2-ジクロロエチレン	0.04以下			○			○	
17	ジクロロメタン	0.02以下			○			○	
18	テトラクロロエチレン	0.01以下			○			○	
19	トリクロロエチレン	0.01以下			○			○	
20	ベンゼン	0.01以下			○			○	
21	塩素酸	0.6以下		○					
22	クロロ酢酸	0.02以下		○					
23	クロロホルム	0.06以下		○					
24	ジクロロ酢酸	0.03以下		○					
25	ジブロモクロロメタン	0.1以下		○					
26	臭素酸	0.01以下		○					
27	総トリハロメタン	0.1以下		○					
28	トリクロロ酢酸	0.03以下		○					
29	ブロモジクロロメタン	0.03以下		○					
30	ブロモホルム	0.09以下		○					
31	ホルムアルデヒド	0.08以下		○					
32	亜鉛及びその他の化合物	1.0以下			○			○	
33	アルミニウム及びその化合物	0.2以下		○				○	
34	鉄及びその化合物	0.3以下		○ ※1	○			○	
35	銅及びその化合物	1.0以下			○			○	
36	ナトリウム及びその化合物	200以下			○			○	
37	マンガン及びその化合物	0.05以下		○ ※2	○			○	
38	塩化物イオン	200以下	○					○	○
39	カルシウム、マグネシウム等 (硬度)	300以下			○			○	
40	蒸発残留物	500以下			○			○	
41	陰イオン界面活性剤	0.2以下			○			○	
42	ジェオスミン	0.0001以下			○			○	
43	2-メチルイソボルネオール	0.0001以下		○ ※1	○			○	
44	非イオン界面活性剤	0.02以下			○			○	
45	フェノール類	0.005以下			○			○	
46	有機物 (全有機炭素 (TOC) の量)	3以下	○					○	○
47	pH値	5.8以上8.6以下	○					○	○
48	味	異常でないこと	○					○	○
49	臭気	異常でないこと	○					○	○
50	色度	5度以下	○					○	○
51	濁度	2度以下	○					○	○
52	PFOS及びPFOA				○				
原水	クリプトスポリジウム・ジアルジア					○			
原水	嫌気性芽胞菌					○			

※1 花塚浄水場系統は年4回検査とする。

※2 滝下、花塚浄水場系統は年4回検査とする。

1 4. 過去 3 年間の水質検査結果

最大値一覧

2023年、2024年、2025年

滝下浄水場 笠石ポンプ場給水 簡易水道

過去3年間、基準値の1/5以下であれば年1回に省略可能
 検査回数の最少回数は3年に1回だが、最低年1回は行うものとする。

検査項目	水質基準値	単位	2023年 最大値	2024年 最大値	2025年 最大値	1/10超過 回数	1/5超過 回数	1/2超過 回数
一般細菌	100個/mL以下	個/mL	0	0	0	0回	0回	0回
大腸菌	検出されないこと	—	陰性	陰性	陰性	0回	0回	0回
カドミウム及びその化合物	0.003mg/L以下	mg/L	0.0003未満	0.0003未満	0.0003未満	0回	0回	0回
水銀及びその化合物	0.0005mg/L以下	mg/L	0.00005未満	0.00005未満	0.00005未満	0回	0回	0回
セレン及びその化合物	0.01mg/L以下	mg/L	0.001未満	0.001未満	0.001未満	0回	0回	0回
鉛及びその化合物	0.01mg/L以下	mg/L	0.001未満	0.001未満	0.001未満	0回	0回	0回
ヒ素及びその化合物	0.01mg/L以下	mg/L	0.001未満	0.001未満	0.001未満	0回	0回	0回
六価クロム化合物	0.02mg/L以下	mg/L	0.002未満	0.002未満	0.002未満	0回	0回	0回
亜硝酸態窒素	0.04mg/L以下	mg/L	0.004未満	0.004未満	0.004未満	0回	0回	0回
シアン化物イオン及び塩化シアン	0.01mg/L以下	mg/L	0.001未満	0.001未満	0.001未満	0回	0回	0回
硝酸態窒素及び亜硝酸態窒素	10mg/L以下	mg/L	0.07	0.11	0.08	0回	0回	0回
フッ素及びその化合物	0.8mg/L以下	mg/L	0.08未満	0.08未満	0.08未満	0回	0回	0回
ホウ素及びその化合物	1.0mg/L以下	mg/L	0.02未満	0.02未満	0.02未満	0回	0回	0回
四塩化炭素	0.002mg/L以下	mg/L	0.0002未満	0.0002未満	0.0002未満	0回	0回	0回
1,4-ジオキサン	0.05mg/L以下	mg/L	0.005未満	0.005未満	0.005未満	0回	0回	0回
シス-1,2-ジクロロエチレン及びトランス-1,2-ジクロロエチレン	0.04mg/L以下	mg/L	0.001未満	0.001未満	0.001未満	0回	0回	0回
ジクロロメタン	0.02mg/L以下	mg/L	0.001未満	0.001未満	0.001未満	0回	0回	0回
テトラクロロエチレン	0.01mg/L以下	mg/L	0.001未満	0.001未満	0.001未満	0回	0回	0回
トリクロロエチレン	0.01mg/L以下	mg/L	0.001未満	0.001未満	0.001未満	0回	0回	0回
ベンゼン	0.01mg/L以下	mg/L	0.001未満	0.001未満	0.001未満	0回	0回	0回
塩素酸	0.6mg/L以下	mg/L	0.13	0.19	0.15	0回	3回	0回
クロロ酢酸	0.02mg/L以下	mg/L	0.002未満	0.002未満	0.002未満	0回	0回	0回
クロロホルム	0.06mg/L以下	mg/L	0.014	0.013	0.006	0回	2回	0回
ジクロロ酢酸	0.03mg/L以下	mg/L	0.005	0.007	0.007	1回	2回	0回
ジブロモクロロメタン	0.1mg/L以下	mg/L	0.002	0.003	0.003	0回	0回	0回
臭素酸	0.01mg/L以下	mg/L	0.001未満	0.001未満	0.001未満	0回	0回	0回
総トリハロメタン	0.1mg/L以下	mg/L	0.023	0.023	0.013	1回	2回	0回
トリクロロ酢酸	0.03mg/L以下	mg/L	0.009	0.010	0.006	1回	2回	0回
ブロモジクロロメタン	0.03mg/L以下	mg/L	0.007	0.007	0.006	1回	2回	0回
ブロモホルム	0.09mg/L以下	mg/L	0.001未満	0.001未満	0.001	0回	0回	0回
ホルムアルデヒド	0.08mg/L以下	mg/L	0.008未満	0.008未満	0.008未満	0回	0回	0回
亜鉛及びその化合物	1.0mg/L以下	mg/L	0.01未満	0.01未満	0.01未満	0回	0回	0回
アモニウム及びその化合物	0.2mg/L以下	mg/L	0.06	0.09	0.02	0回	2回	0回
鉄及びその化合物	0.3mg/L以下	mg/L	0.03未満	0.03未満	0.03未満	0回	0回	0回
銅及びその化合物	1.0mg/L以下	mg/L	0.01未満	0.01未満	0.01未満	0回	0回	0回
ナトリウム及びその化合物	200mg/L以下	mg/L	5.7	6.5	6.6	0回	0回	0回
マンガン及びその化合物	0.05mg/L以下	mg/L	0.016	0.005未満	0.005未満	0回	1回	0回
塩化物イオン	200mg/L以下	mg/L	6.9	9.3	8.7	0回	0回	0回
カルシウム、マグネシウム等(硬度)	300mg/L以下	mg/L	16	18	20	0回	0回	0回
蒸発残留物	500mg/L以下	mg/L	53	62	55	3回	0回	0回
陰イオン界面活性剤	0.2mg/L以下	mg/L	0.02未満	0.02未満	0.02未満	0回	0回	0回
ジェオスミン	0.00001mg/L以下	mg/L	0.000001未満	0.000001未満	0.000001未満	0回	0回	0回
2-メルカプトルネオール	0.00001mg/L以下	mg/L	0.000001未満	0.000001未満	0.000001未満	0回	0回	0回
非イオン界面活性剤	0.02mg/L以下	mg/L	0.005未満	0.005未満	0.005未満	0回	0回	0回
フェノール類	0.005mg/L以下	mg/L	0.0005未満	0.0005未満	0.0005未満	0回	0回	0回
有機物(TOC)	3mg/L以下	mg/L	1.3	1.4	0.6	1回	2回	0回
pH値	5.8以上8.6以下	—	7.5	7.5	7.4	0回	0回	0回
味	異常でないこと	—	異常なし	異常なし	異常なし	0回	0回	0回
臭気	異常でないこと	—	異常なし	異常なし	異常なし	0回	0回	0回
色度	5度以下	度	0.6	0.7	0.5未満	2回	0回	0回
濁度	2度以下	度	0.1	0.1未満	0.1未満	0回	0回	0回

最大値一覧

2023年、2024年、2025年

滝下浄水場 草野字太師堂給水 簡易水道

過去3年間、基準値の1/5以下であれば年1回に省略可能

検査回数の最少回数は3年に1回だが、最低年1回は行うものとする。

検査項目	水質基準値	単位	2023年 最大値	2024年 最大値	2025年 最大値	1/10超過 回数	1/5超過 回数	1/2超過 回数
一般細菌	100個/mL以下	個/mL	0	0	0	0回	0回	0回
大腸菌	検出されないこと	—	陰性	陰性	陰性	0回	0回	0回
カドミウム及びその化合物	0.003mg/L以下	mg/L	0.0003未満	0.0003未満	0.0003未満	0回	0回	0回
水銀及びその化合物	0.0005mg/L以下	mg/L	0.00005未満	0.00005未満	0.00005未満	0回	0回	0回
セレン及びその化合物	0.01mg/L以下	mg/L	0.001未満	0.001未満	0.001未満	0回	0回	0回
鉛及びその化合物	0.01mg/L以下	mg/L	0.001未満	0.001未満	0.001未満	0回	0回	0回
ヒ素及びその化合物	0.01mg/L以下	mg/L	0.001未満	0.001未満	0.001未満	0回	0回	0回
六価クロム化合物	0.02mg/L以下	mg/L	0.002未満	0.002未満	0.002未満	0回	0回	0回
亜硝酸態窒素	0.04mg/L以下	mg/L	0.004未満	0.004未満	0.004未満	0回	0回	0回
シアニ化物イオン及び塩化シア	0.01mg/L以下	mg/L	0.001未満	0.001未満	0.001未満	0回	0回	0回
硝酸態窒素及び亜硝酸態窒素	10mg/L以下	mg/L	0.07	0.11	0.08	0回	0回	0回
フッ素及びその化合物	0.8mg/L以下	mg/L	0.08未満	0.08未満	0.08未満	0回	0回	0回
ホウ素及びその化合物	1.0mg/L以下	mg/L	0.02未満	0.02未満	0.02未満	0回	0回	0回
四塩化炭素	0.002mg/L以下	mg/L	0.0002未満	0.0002未満	0.0002未満	0回	0回	0回
1,4-ジオキサン	0.05mg/L以下	mg/L	0.005未満	0.005未満	0.005未満	0回	0回	0回
ス-1,2-ジクロロエチレン及びトランス-1,2-ジクロロエチレン	0.04mg/L以下	mg/L	0.001未満	0.001未満	0.001未満	0回	0回	0回
ジクロロメタン	0.02mg/L以下	mg/L	0.001未満	0.001未満	0.001未満	0回	0回	0回
テトラクロロエチレン	0.01mg/L以下	mg/L	0.001未満	0.001未満	0.001未満	0回	0回	0回
トリクロロエチレン	0.01mg/L以下	mg/L	0.001未満	0.001未満	0.001未満	0回	0回	0回
ベンゼン	0.01mg/L以下	mg/L	0.001未満	0.001未満	0.001未満	0回	0回	0回
塩素酸	0.6mg/L以下	mg/L	0.13	0.19	0.18	0回	3回	0回
クロロ酢酸	0.02mg/L以下	mg/L	0.002未満	0.002未満	0.002未満	0回	0回	0回
クロロホルム	0.06mg/L以下	mg/L	0.019	0.021	0.013	0回	3回	0回
ジクロロ酢酸	0.03mg/L以下	mg/L	0.003	0.006	0.002	1回	0回	0回
ジブロモクロロメタン	0.1mg/L以下	mg/L	0.002	0.003	0.003	0回	0回	0回
臭素酸	0.01mg/L以下	mg/L	0.001未満	0.001未満	0.001未満	0回	0回	0回
総トリハロメタン	0.1mg/L以下	mg/L	0.029	0.033	0.028	0回	3回	0回
トリクロロ酢酸	0.03mg/L以下	mg/L	0.016	0.014	0.008	0回	2回	1回
ブロモジクロロメタン	0.03mg/L以下	mg/L	0.008	0.009	0.012	0回	3回	0回
ブロモホルム	0.09mg/L以下	mg/L	0.001未満	0.001未満	0.001未満	0回	0回	0回
ホルムアルデヒド	0.08mg/L以下	mg/L	0.008未満	0.008未満	0.008未満	0回	0回	0回
亜鉛及びその化合物	1.0mg/L以下	mg/L	0.01未満	0.01未満	0.01未満	0回	0回	0回
アルミニウム及びその化合物	0.2mg/L以下	mg/L	0.06	0.12	0.05	0回	2回	1回
鉄及びその化合物	0.3mg/L以下	mg/L	0.03未満	0.03未満	0.03未満	0回	0回	0回
銅及びその化合物	1.0mg/L以下	mg/L	0.01未満	0.01未満	0.01未満	0回	0回	0回
ナトリウム及びその化合物	200mg/L以下	mg/L	5.5	6.5	6.7	0回	0回	0回
マンガン及びその化合物	0.05mg/L以下	mg/L	0.005未満	0.005未満	0.005未満	0回	0回	0回
塩化物イオン	200mg/L以下	mg/L	7.4	11	8.9	0回	0回	0回
カルシウム、マグネシウム等(硬度)	300mg/L以下	mg/L	15	19	19	0回	0回	0回
蒸発残留物	500mg/L以下	mg/L	52	47	55	2回	0回	0回
陰イオン界面活性剤	0.2mg/L以下	mg/L	0.02未満	0.02未満	0.02未満	0回	0回	0回
ジェオスミン	0.00001mg/L以下	mg/L	0.000001未満	0.000001未満	0.000001未満	0回	0回	0回
2-メチルイソボルネオール	0.00001mg/L以下	mg/L	0.000001未満	0.000001未満	0.000001未満	0回	0回	0回
非イオン界面活性剤	0.02mg/L以下	mg/L	0.005未満	0.005未満	0.005未満	0回	0回	0回
フェノール類	0.005mg/L以下	mg/L	0.0005未満	0.0005未満	0.0005未満	0回	0回	0回
有機物(TOC)	3mg/L以下	mg/L	2.2	0.8	0.6	1回	1回	1回
pH値	5.8以上8.6以下	—	7.5	7.4	7.3	0回	0回	0回
味	異常でないこと	—	異常なし	異常なし	異常なし	0回	0回	0回
臭気	異常でないこと	—	異常なし	異常なし	異常なし	0回	0回	0回
色度	5度以下	度	0.5未満	0.5	0.5未満	0回	0回	0回
濁度	2度以下	度	0.1未満	0.1未満	0.1未満	0回	0回	0回

最大値一覧

2023年、2024年、2025年

花塚浄水場 飯樋字下桶給水 簡易水道

過去3年間、基準値の1/5以下であれば年1回に省略可能
 検査回数の最少回数は3年に1回だが、最低年1回は行うものとする。

検査項目	水質基準値	単位	2023年 最大値	2024年 最大値	2025年 最大値	1/10超過 回数	1/5超過 回数	1/2超過 回数
一般細菌	100個/mL以下	個/mL	0	0	0	0回	0回	0回
大腸菌	検出されないこと	—	陰性	陰性	陰性	0回	0回	0回
カドミウム及びその化合物	0.003mg/L以下	mg/L	0.0003未満	0.0003未満	0.0003未満	0回	0回	0回
水銀及びその化合物	0.0005mg/L以下	mg/L	0.00005未満	0.00005未満	0.00005未満	0回	0回	0回
セレン及びその化合物	0.01mg/L以下	mg/L	0.001未満	0.001未満	0.001未満	0回	0回	0回
鉛及びその化合物	0.01mg/L以下	mg/L	0.001未満	0.001未満	0.003	0回	1回	0回
ヒ素及びその化合物	0.01mg/L以下	mg/L	0.001未満	0.001未満	0.001未満	0回	0回	0回
六価クロム化合物	0.02mg/L以下	mg/L	0.002未満	0.002未満	0.002未満	0回	0回	0回
亜硝酸態窒素	0.04mg/L以下	mg/L	0.004未満	0.004未満	0.004未満	0回	0回	0回
シアン化物イオン及び塩化シアン	0.01mg/L以下	mg/L	0.001未満	0.001未満	0.001未満	0回	0回	0回
硝酸態窒素及び亜硝酸態窒素	10mg/L以下	mg/L	0.07	0.16	0.14	0回	0回	0回
フッ素及びその化合物	0.8mg/L以下	mg/L	0.08未満	0.08未満	0.08未満	0回	0回	0回
ホウ素及びその化合物	1.0mg/L以下	mg/L	0.02未満	0.02未満	0.02未満	0回	0回	0回
四塩化炭素	0.002mg/L以下	mg/L	0.0002未満	0.0002未満	0.0002未満	0回	0回	0回
1,4-ジオキサン	0.05mg/L以下	mg/L	0.005未満	0.005未満	0.005未満	0回	0回	0回
トランス-1,2-ジオキソレン及びトランス-1,2-ジオキソヘプレン	0.04mg/L以下	mg/L	0.001未満	0.001未満	0.001未満	0回	0回	0回
ジクロロメタン	0.02mg/L以下	mg/L	0.001未満	0.001未満	0.001未満	0回	0回	0回
テトラクロロエチレン	0.01mg/L以下	mg/L	0.001未満	0.001未満	0.001未満	0回	0回	0回
トリクロロエチレン	0.01mg/L以下	mg/L	0.001未満	0.001未満	0.001未満	0回	0回	0回
ベンゼン	0.01mg/L以下	mg/L	0.001未満	0.001未満	0.001未満	0回	0回	0回
塩素酸	0.6mg/L以下	mg/L	0.13	0.16	0.27	0回	3回	0回
クロロ酢酸	0.02mg/L以下	mg/L	0.002未満	0.002未満	0.002未満	0回	0回	0回
クロロホルム	0.06mg/L以下	mg/L	0.013	0.013	0.008	1回	2回	0回
ジクロロ酢酸	0.03mg/L以下	mg/L	0.003	0.002	0.004	1回	0回	0回
ジブロモクロロメタン	0.1mg/L以下	mg/L	0.002	0.002	0.001未満	0回	0回	0回
臭素酸	0.01mg/L以下	mg/L	0.001未満	0.001未満	0.001未満	0回	0回	0回
総トリハロメタン	0.1mg/L以下	mg/L	0.021	0.017	0.011	2回	1回	0回
トリクロロ酢酸	0.03mg/L以下	mg/L	0.009	0.007	0.004	1回	2回	0回
ブロモジクロロメタン	0.03mg/L以下	mg/L	0.006	0.004	0.004	3回	0回	0回
ブロモホルム	0.09mg/L以下	mg/L	0.001未満	0.001未満	0.001未満	0回	0回	0回
ホルムアルデヒド	0.08mg/L以下	mg/L	0.008未満	0.008未満	0.008未満	0回	0回	0回
亜鉛及びその化合物	1.0mg/L以下	mg/L	0.01未満	0.01未満	0.01未満	0回	0回	0回
アルミニウム及びその化合物	0.2mg/L以下	mg/L	0.04	0.19	0.08	1回	1回	1回
鉄及びその化合物	0.3mg/L以下	mg/L	0.03未満	0.03未満	0.09	0回	1回	0回
銅及びその化合物	1.0mg/L以下	mg/L	0.01未満	0.01未満	0.01未満	0回	0回	0回
ナトリウム及びその化合物	200mg/L以下	mg/L	5.7	6.2	7.1	0回	0回	0回
マンガン及びその化合物	0.05mg/L以下	mg/L	0.005未満	0.005未満	0.019	0回	1回	0回
塩化物イオン	200mg/L以下	mg/L	8.0	9.3	8.2	0回	0回	0回
カルシウム、マグネシウム等(硬度)	300mg/L以下	mg/L	15	6.3	8.0	0回	0回	0回
蒸発残留物	500mg/L以下	mg/L	44	31	42	0回	0回	0回
陰イオン界面活性剤	0.2mg/L以下	mg/L	0.02未満	0.02未満	0.02未満	0回	0回	0回
ジェオスミン	0.00001mg/L以下	mg/L	0.000001未満	0.000001未満	0.000001未満	0回	0回	0回
2-メチルイソブチロール	0.00001mg/L以下	mg/L	0.000001未満	0.000001未満	0.000004	0回	1回	0回
非イオン界面活性剤	0.02mg/L以下	mg/L	0.005未満	0.005未満	0.005未満	0回	0回	0回
フェノール類	0.005mg/L以下	mg/L	0.0005未満	0.0005未満	0.0005未満	0回	0回	0回
有機物(TOC)	3mg/L以下	mg/L	1.5	0.7	0.6	1回	2回	0回
pH値	5.8以上8.6以下	—	7.3	7.2	7.4	0回	0回	0回
味	異常でないこと	—	異常なし	異常なし	異常なし	0回	0回	0回
臭気	異常でないこと	—	異常なし	異常なし	異常なし	0回	0回	0回
色度	5度以下	度	0.5	1.8	2.5	0回	2回	0回
濁度	2度以下	度	0.1未満	1.2	0.6	0回	0回	0回

最大値一覧

2023年、2024年、2025年
田尻浄水場 白石給水 簡易水道

過去3年間、基準値の1/5以下であれば年1回に省略可能
検査回数の最少回数は3年に1回だが、最低年1回は行うものとする。

検査項目	水質基準値	単位	2023年 最大値	2024年 最大値	2025年 最大値	1/10超過 回数	1/5超過 回数	1/2超過 回数
一般細菌	100個/mL以下	個/mL	0	0	0	0回	0回	0回
大腸菌	検出されないこと	—	陰性	陰性	陰性	0回	0回	0回
カドミウム及びその化合物	0.003mg/L以下	mg/L	0.0003未満	0.0003未満	0.0003未満	0回	0回	0回
水銀及びその化合物	0.0005mg/L以下	mg/L	0.00005未満	0.00005未満	0.00005未満	0回	0回	0回
セレン及びその化合物	0.01mg/L以下	mg/L	0.001未満	0.001未満	0.001未満	0回	0回	0回
鉛及びその化合物	0.01mg/L以下	mg/L	0.001未満	0.001未満	0.001未満	0回	0回	0回
ヒ素及びその化合物	0.01mg/L以下	mg/L	0.001未満	0.001未満	0.001未満	0回	0回	0回
六価クロム化合物	0.02mg/L以下	mg/L	0.002未満	0.002未満	0.002未満	0回	0回	0回
亜硝酸態窒素	0.04mg/L以下	mg/L	0.004未満	0.004未満	0.004未満	0回	0回	0回
シアン化物イオン及び塩化シアン	0.01mg/L以下	mg/L	0.001未満	0.001未満	0.001未満	0回	0回	0回
硝酸態窒素及び亜硝酸態窒素	10mg/L以下	mg/L	0.15	0.10	0.11	0回	0回	0回
フッ素及びその化合物	0.8mg/L以下	mg/L	0.08未満	0.08未満	0.08未満	0回	0回	0回
ホウ素及びその化合物	1.0mg/L以下	mg/L	0.02未満	0.02未満	0.02未満	0回	0回	0回
四塩化炭素	0.002mg/L以下	mg/L	0.0002未満	0.0002未満	0.0002未満	0回	0回	0回
1,4-ジオキサン	0.05mg/L以下	mg/L	0.005未満	0.005未満	0.005未満	0回	0回	0回
シス-1,2-ジオキソレン及びトランス-1,2-ジオキソレン	0.04mg/L以下	mg/L	0.001未満	0.001未満	0.001未満	0回	0回	0回
ジクロロメタン	0.02mg/L以下	mg/L	0.001未満	0.001未満	0.001未満	0回	0回	0回
テトラクロロエチレン	0.01mg/L以下	mg/L	0.001未満	0.001未満	0.001未満	0回	0回	0回
トリクロロエチレン	0.01mg/L以下	mg/L	0.001未満	0.001未満	0.001未満	0回	0回	0回
ベンゼン	0.01mg/L以下	mg/L	0.001未満	0.001未満	0.001未満	0回	0回	0回
塩素酸	0.6mg/L以下	mg/L	0.21	0.18	0.33	0回	2回	1回
クロロ酢酸	0.02mg/L以下	mg/L	0.002未満	0.002未満	0.002未満	0回	0回	0回
クロロホルム	0.06mg/L以下	mg/L	0.048	0.039	0.022	0回	1回	2回
ジクロロ酢酸	0.03mg/L以下	mg/L	0.011	0.010	0.009	0回	3回	0回
ジブロモクロロメタン	0.1mg/L以下	mg/L	0.001未満	0.002	0.002	0回	0回	0回
臭素酸	0.01mg/L以下	mg/L	0.001未満	0.001未満	0.001未満	0回	0回	0回
総トリハロメタン	0.1mg/L以下	mg/L	0.056	0.045	0.035	0回	2回	1回
トリクロロ酢酸	0.03mg/L以下	mg/L	0.030	0.027	0.013	0回	1回	2回
ブロモジクロロメタン	0.03mg/L以下	mg/L	0.008	0.007	0.011	0回	3回	0回
ブロモホルム	0.09mg/L以下	mg/L	0.001未満	0.001未満	0.001未満	0回	0回	0回
ホルムアルデヒド	0.08mg/L以下	mg/L	0.008未満	0.008未満	0.008未満	0回	0回	0回
亜鉛及びその化合物	1.0mg/L以下	mg/L	0.01未満	0.01未満	0.01未満	0回	0回	0回
ルビジウム及びその化合物	0.2mg/L以下	mg/L	0.02未満	0.17	0.06	0回	1回	1回
鉄及びその化合物	0.3mg/L以下	mg/L	0.03未満	0.03	0.03未満	0回	0回	0回
銅及びその化合物	1.0mg/L以下	mg/L	0.01未満	0.01未満	0.01未満	0回	0回	0回
ナトリウム及びその化合物	200mg/L以下	mg/L	4.0	5.8	6.1	0回	0回	0回
マンガン及びその化合物	0.05mg/L以下	mg/L	0.005未満	0.005未満	0.005未満	0回	0回	0回
塩化物イオン	200mg/L以下	mg/L	4.0	6.8	6.2	0回	0回	0回
カルシウム、マグネシウム等(硬度)	300mg/L以下	mg/L	8.9	10	11	0回	0回	0回
蒸発残留物	500mg/L以下	mg/L	39	34	43	0回	0回	0回
陰イオン界面活性剤	0.2mg/L以下	mg/L	0.02未満	0.02未満	0.02未満	0回	0回	0回
ジェオスミン	0.00001mg/L以下	mg/L	0.000001未満	0.000001未満	0.000001未満	0回	0回	0回
2-メチルイソボルネオール	0.00001mg/L以下	mg/L	0.000001未満	0.000001未満	0.000001未満	0回	0回	0回
非イオン界面活性剤	0.02mg/L以下	mg/L	0.005未満	0.005未満	0.005未満	0回	0回	0回
フェノール類	0.005mg/L以下	mg/L	0.0005未満	0.0005未満	0.0005未満	0回	0回	0回
有機物(TOC)	3mg/L以下	mg/L	1.9	1.2	0.6	1回	1回	1回
pH値	5.8以上8.6以下	—	7.2	7.4	7.4	0回	0回	0回
味	異常でないこと	—	異常なし	異常なし	異常なし	0回	0回	0回
臭気	異常でないこと	—	異常なし	異常なし	異常なし	0回	0回	0回
色度	5度以下	度	1.7	1.8	0.5未満	0回	2回	0回
濁度	2度以下	度	0.1未満	0.1未満	0.1未満	0回	0回	0回

最大値一覧

2023年、2024年、2025年
田尻浄水場 二枚橋給水 簡易水道

過去3年間、基準値の1/5以下であれば年1回に省略可能
検査回数の最少回数は3年に1回だが、最低年1回は行うものとする。

検査項目	水質基準値	単位	2023年 最大値	2024年 最大値	2025年 最大値	1/10超過 回数	1/5超過 回数	1/2超過 回数
一般細菌	100個/mL以下	個/mL	0	0	0	0回	0回	0回
大腸菌	検出されないこと	—	陰性	陰性	陰性	0回	0回	0回
カドミウム及びその化合物	0.003mg/L以下	mg/L	0.0003未満	0.0003未満	0.0003未満	0回	0回	0回
水銀及びその化合物	0.0005mg/L以下	mg/L	0.00005未満	0.00005未満	0.00005未満	0回	0回	0回
セレン及びその化合物	0.01mg/L以下	mg/L	0.001未満	0.001未満	0.001未満	0回	0回	0回
鉛及びその化合物	0.01mg/L以下	mg/L	0.001未満	0.001未満	0.001未満	0回	0回	0回
ヒ素及びその化合物	0.01mg/L以下	mg/L	0.001未満	0.001未満	0.001未満	0回	0回	0回
六価クロム化合物	0.02mg/L以下	mg/L	0.002未満	0.002未満	0.002未満	0回	0回	0回
亜硝酸態窒素	0.04mg/L以下	mg/L	0.004未満	0.004未満	0.004未満	0回	0回	0回
シアニ化物イオン及び塩化シアニ	0.01mg/L以下	mg/L	0.001未満	0.001未満	0.001未満	0回	0回	0回
硝酸態窒素及び亜硝酸態窒素	10mg/L以下	mg/L	0.13	0.10	0.11	0回	0回	0回
フッ素及びその化合物	0.8mg/L以下	mg/L	0.08未満	0.08未満	0.08未満	0回	0回	0回
ホウ素及びその化合物	1.0mg/L以下	mg/L	0.02未満	0.02未満	0.02未満	0回	0回	0回
四塩化炭素	0.002mg/L以下	mg/L	0.0002未満	0.0002未満	0.0002未満	0回	0回	0回
1,4-ジオキサン	0.05mg/L以下	mg/L	0.005未満	0.005未満	0.005未満	0回	0回	0回
ス-1,2-ジクロロエチレン及びトランス-1,2-ジクロロエチレン	0.04mg/L以下	mg/L	0.001未満	0.001未満	0.001未満	0回	0回	0回
ジクロロメタン	0.02mg/L以下	mg/L	0.001未満	0.001未満	0.001未満	0回	0回	0回
テトラクロロエチレン	0.01mg/L以下	mg/L	0.001未満	0.001未満	0.001未満	0回	0回	0回
トリクロロエチレン	0.01mg/L以下	mg/L	0.001未満	0.001未満	0.001未満	0回	0回	0回
ベンゼン	0.01mg/L以下	mg/L	0.001未満	0.001未満	0.001未満	0回	0回	0回
塩素酸	0.6mg/L以下	mg/L	0.18	0.18	0.36	0回	2回	1回
クロロ酢酸	0.02mg/L以下	mg/L	0.002未満	0.002未満	0.002未満	0回	0回	0回
クロロホルム	0.06mg/L以下	mg/L	0.045	0.050	0.023	0回	1回	2回
ジクロロ酢酸	0.03mg/L以下	mg/L	0.010	0.012	0.006	1回	2回	0回
ジブロモクロロメタン	0.1mg/L以下	mg/L	0.001未満	0.002	0.002	0回	0回	0回
臭素酸	0.01mg/L以下	mg/L	0.001未満	0.001未満	0.001未満	0回	0回	0回
総トリハロメタン	0.1mg/L以下	mg/L	0.053	0.056	0.039	0回	1回	2回
トリクロロ酢酸	0.03mg/L以下	mg/L	0.030	0.039	0.012	0回	1回	2回
ブロモジクロロメタン	0.03mg/L以下	mg/L	0.008	0.008	0.014	0回	3回	0回
ブロモホルム	0.09mg/L以下	mg/L	0.001未満	0.001未満	0.001未満	0回	0回	0回
ホルムアルデヒド	0.08mg/L以下	mg/L	0.008未満	0.008未満	0.008未満	0回	0回	0回
亜鉛及びその化合物	1.0mg/L以下	mg/L	0.01未満	0.01未満	0.01未満	0回	0回	0回
アルミニウム及びその化合物	0.2mg/L以下	mg/L	0.02未満	0.08	0.04	1回	1回	0回
鉄及びその化合物	0.3mg/L以下	mg/L	0.03未満	0.03未満	0.03未満	0回	0回	0回
銅及びその化合物	1.0mg/L以下	mg/L	0.01未満	0.01未満	0.01未満	0回	0回	0回
ナトリウム及びその化合物	200mg/L以下	mg/L	3.8	5.8	6.1	0回	0回	0回
マンガン及びその化合物	0.05mg/L以下	mg/L	0.005未満	0.005未満	0.005未満	0回	0回	0回
塩化物イオン	200mg/L以下	mg/L	3.9	6.0	6.2	0回	0回	0回
カルシウム、マグネシウム等(硬度)	300mg/L以下	mg/L	8.8	12	13	0回	0回	0回
蒸発残留物	500mg/L以下	mg/L	36	45	49	0回	0回	0回
陰イオン界面活性剤	0.2mg/L以下	mg/L	0.02未満	0.02未満	0.02未満	0回	0回	0回
ジェオスミン	0.00001mg/L以下	mg/L	0.000001未満	0.000001未満	0.000001未満	0回	0回	0回
2-メチルイソボルネオール	0.00001mg/L以下	mg/L	0.000001未満	0.000001未満	0.000001未満	0回	0回	0回
非イオン界面活性剤	0.02mg/L以下	mg/L	0.005未満	0.005未満	0.005未満	0回	0回	0回
フェノール類	0.005mg/L以下	mg/L	0.0005未満	0.0005未満	0.0005未満	0回	0回	0回
有機物(TOC)	3mg/L以下	mg/L	1.5	1.3	0.6	1回	2回	0回
pH値	5.8以上8.6以下	—	7.5	7.7	8.2	0回	0回	0回
味	異常でないこと	—	異常なし	異常なし	異常なし	0回	0回	0回
臭気	異常でないこと	—	異常なし	異常なし	異常なし	0回	0回	0回
色度	5度以下	度	1.8	2.0	0.5未満	0回	2回	0回
濁度	2度以下	度	0.1未満	0.1未満	0.1未満	0回	0回	0回

最大値一覧

2023年、2024年、2025年

大倉浄水場 大倉字大倉給水 簡易水道

過去3年間、基準値の1/5以下であれば年1回に省略可能

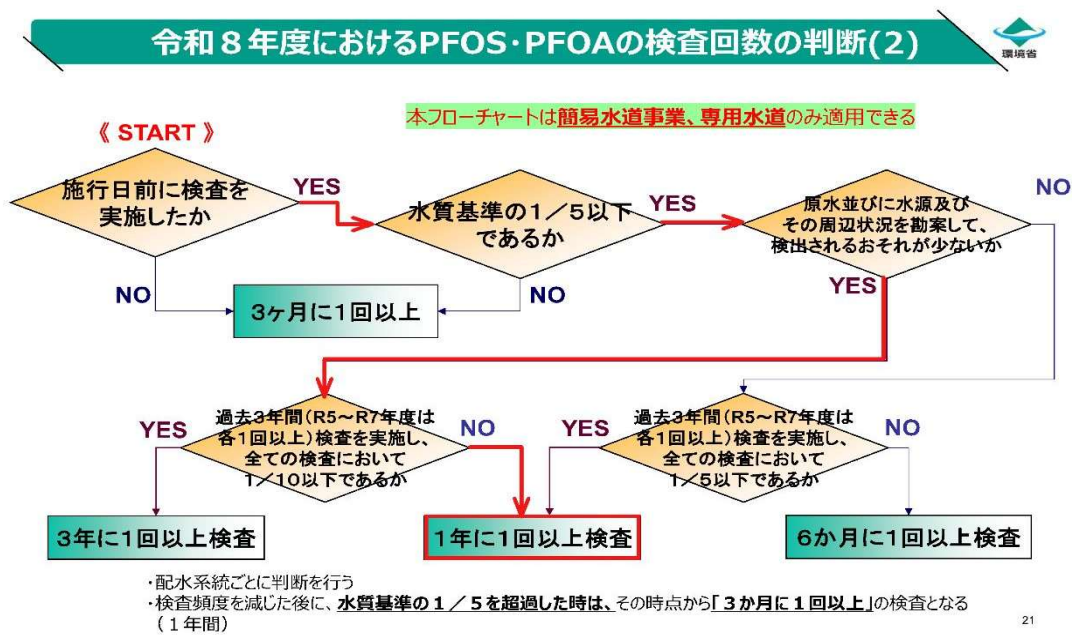
検査回数の最少回数は3年に1回だが、最低年1回は行うものとする。

検査項目	水質基準値	単位	2023年 最大値	2024年 最大値	2025年 最大値	1/10超過 回数	1/5超過 回数	1/2超過 回数
一般細菌	100個/mL以下	個/mL	0	0	0	0回	0回	0回
大腸菌	検出されないこと	—	陰性	陰性	陰性	0回	0回	0回
カドミウム及びその化合物	0.003mg/L以下	mg/L	0.0003未満	0.0003未満	0.0003未満	0回	0回	0回
水銀及びその化合物	0.0005mg/L以下	mg/L	0.00005未満	0.00005未満	0.00005未満	0回	0回	0回
セレン及びその化合物	0.01mg/L以下	mg/L	0.001未満	0.001未満	0.001未満	0回	0回	0回
鉛及びその化合物	0.01mg/L以下	mg/L	0.001未満	0.001未満	0.001未満	0回	0回	0回
ヒ素及びその化合物	0.01mg/L以下	mg/L	0.001未満	0.001未満	0.001未満	0回	0回	0回
六価クロム化合物	0.02mg/L以下	mg/L	0.002未満	0.002未満	0.002未満	0回	0回	0回
亜硝酸態窒素	0.04mg/L以下	mg/L	0.004未満	0.004未満	0.004未満	0回	0回	0回
シアノ化物イオン及び塩化シア	0.01mg/L以下	mg/L	0.001未満	0.001未満	0.001未満	0回	0回	0回
硝酸態窒素及び亜硝酸態窒素	10mg/L以下	mg/L	0.54	0.46	0.49	0回	0回	0回
フッ素及びその化合物	0.8mg/L以下	mg/L	0.08未満	0.08未満	0.08未満	0回	0回	0回
ホウ素及びその化合物	1.0mg/L以下	mg/L	0.02未満	0.02未満	0.02未満	0回	0回	0回
四塩化炭素	0.002mg/L以下	mg/L	0.0002未満	0.0002未満	0.0002未満	0回	0回	0回
1,4-ジオキサン	0.05mg/L以下	mg/L	0.005未満	0.005未満	0.005未満	0回	0回	0回
ス-1,2-ジクロロエチレン及びトランス-1,2-ジクロロエチレン	0.04mg/L以下	mg/L	0.001未満	0.001未満	0.001未満	0回	0回	0回
ジクロロメタン	0.02mg/L以下	mg/L	0.001未満	0.001未満	0.001未満	0回	0回	0回
テトラクロロエチレン	0.01mg/L以下	mg/L	0.001未満	0.001未満	0.001未満	0回	0回	0回
トリクロロエチレン	0.01mg/L以下	mg/L	0.001未満	0.001未満	0.001未満	0回	0回	0回
ベンゼン	0.01mg/L以下	mg/L	0.001未満	0.001未満	0.001未満	0回	0回	0回
塩素酸	0.6mg/L以下	mg/L	0.13	0.18	0.21	0回	3回	0回
クロロ酢酸	0.02mg/L以下	mg/L	0.002未満	0.002未満	0.002未満	0回	0回	0回
クロロホルム	0.06mg/L以下	mg/L	0.014	0.017	0.009	1回	2回	0回
ジクロロ酢酸	0.03mg/L以下	mg/L	0.002	0.004	0.002未満	1回	0回	0回
ジブロモクロロメタン	0.1mg/L以下	mg/L	0.001	0.001	0.001	0回	0回	0回
臭素酸	0.01mg/L以下	mg/L	0.001未満	0.001未満	0.001未満	0回	0回	0回
総トリハロメタン	0.1mg/L以下	mg/L	0.017	0.020	0.012	3回	0回	0回
トリクロロ酢酸	0.03mg/L以下	mg/L	0.010	0.014	0.008	0回	3回	0回
ブロモジクロロメタン	0.03mg/L以下	mg/L	0.004	0.004	0.003	2回	0回	0回
ブロモホルム	0.09mg/L以下	mg/L	0.001未満	0.001未満	0.001未満	0回	0回	0回
ホルムアルデヒド	0.08mg/L以下	mg/L	0.008未満	0.008未満	0.008未満	0回	0回	0回
亜鉛及びその化合物	1.0mg/L以下	mg/L	0.01未満	0.01未満	0.01未満	0回	0回	0回
アルミニウム及びその化合物	0.2mg/L以下	mg/L	0.02	0.05	0.03	1回	1回	0回
鉄及びその化合物	0.3mg/L以下	mg/L	0.03未満	0.03未満	0.03未満	0回	0回	0回
銅及びその化合物	1.0mg/L以下	mg/L	0.01未満	0.01未満	0.01未満	0回	0回	0回
ナトリウム及びその化合物	200mg/L以下	mg/L	7.9	8.4	8.5	0回	0回	0回
マンガン及びその化合物	0.05mg/L以下	mg/L	0.005未満	0.005未満	0.005未満	0回	0回	0回
塩化物イオン	200mg/L以下	mg/L	7.9	7.0	7.3	0回	0回	0回
カルシウム、マグネシウム等(硬度)	300mg/L以下	mg/L	36	39	37	3回	0回	0回
蒸発残留物	500mg/L以下	mg/L	87	80	79	3回	0回	0回
陰イオン界面活性剤	0.2mg/L以下	mg/L	0.02未満	0.02未満	0.02未満	0回	0回	0回
ジェオスミン	0.00001mg/L以下	mg/L	0.000001未満	0.000001未満	0.000001未満	0回	0回	0回
2-メチルイソボルネオール	0.00001mg/L以下	mg/L	0.000001未満	0.000001未満	0.000001未満	0回	0回	0回
非イオン界面活性剤	0.02mg/L以下	mg/L	0.005未満	0.005未満	0.005未満	0回	0回	0回
フェノール類	0.005mg/L以下	mg/L	0.0005未満	0.0005未満	0.0005未満	0回	0回	0回
有機物(TOC)	3mg/L以下	mg/L	1.5	0.8	0.8	0回	3回	0回
pH値	5.8以上8.6以下	—	7.3	7.4	7.2	0回	0回	0回
味	異常でないこと	—	異常なし	異常なし	異常なし	0回	0回	0回
臭気	異常でないこと	—	異常なし	異常なし	異常なし	0回	0回	0回
色度	5度以下	度	1.1	0.5未満	0.5	0回	1回	0回
濁度	2度以下	度	0.1未満	0.1未満	0.1未満	0回	0回	0回

PFOS及びPFOA 過去3年間の測定結果

浄水場	取水場所	最大値(mg/L)			1/10超過回数	1/5超過回数	1/2超過回数
		2023年度	2024年度	2025年度			
滝下浄水場	配水池		0.00004未満	0.00004未満	0回	0回	0回
花塚浄水場	配水池		0.00004未満		0回	0回	0回
田尻浄水場	配水池		0.00004未満		0回	0回	0回
大倉浄水場	配水池		0.00004未満		0回	0回	0回

※環境省【水質基準に関する省令改正の概要について（令和7年8月8日）】より、検査回数は各取水場所で1年に1回の検査とする。



最大値一覧

2023年、2024年、2025年

滝下浄水場 原水1 簡易水道

検査項目	水質基準値	単位	2023年 最大値	2024年 最大値	2025年 最大値	1/10超過 回数	1/5超過 回数	1/2超過 回数
一般細菌	100個/mL以下	個/mL	560	440	430	0回	0回	3回
大腸菌	検出されないこと	—	陽性	陽性	陽性	0回	0回	0回
カドミウム及びその化合物	0.003mg/L以下	mg/L	0.0003未満	0.0003未満	0.0003未満	0回	0回	0回
水銀及びその化合物	0.0005mg/L以下	mg/L	0.00005未満	0.00005未満	0.00005未満	0回	0回	0回
セレン及びその化合物	0.01mg/L以下	mg/L	0.001未満	0.001未満	0.001未満	0回	0回	0回
鉛及びその化合物	0.01mg/L以下	mg/L	0.001未満	0.001未満	0.001未満	0回	0回	0回
ヒ素及びその化合物	0.01mg/L以下	mg/L	0.001未満	0.001未満	0.001未満	0回	0回	0回
六価クロム化合物	0.02mg/L以下	mg/L	0.002未満	0.002未満	0.002未満	0回	0回	0回
亜硝酸態窒素	0.04mg/L以下	mg/L	0.004未満	0.004未満	0.004未満	0回	0回	0回
シアニ化物イオン及び塩化シアニ	0.01mg/L以下	mg/L	0.001未満	0.001未満	0.001未満	0回	0回	0回
硝酸態窒素及び亜硝酸態窒素	10mg/L以下	mg/L	0.08	0.05	0.05	0回	0回	0回
フッ素及びその化合物	0.8mg/L以下	mg/L	0.08未満	0.08未満	0.08未満	0回	0回	0回
ホウ素及びその化合物	1.0mg/L以下	mg/L	0.02未満	0.02未満	0.02未満	0回	0回	0回
四塩化炭素	0.002mg/L以下	mg/L	0.0002未満	0.0002未満	0.0002未満	0回	0回	0回
1,4-ジオキサン	0.05mg/L以下	mg/L	0.005未満	0.005未満	0.005未満	0回	0回	0回
1,2-ジクロロエチレン及びトランス-1,2-ジクロロエチレン	0.04mg/L以下	mg/L	0.001未満	0.001未満	0.001未満	0回	0回	0回
ジクロロメタン	0.02mg/L以下	mg/L	0.001未満	0.001未満	0.001未満	0回	0回	0回
テトラクロロエチレン	0.01mg/L以下	mg/L	0.001未満	0.001未満	0.001未満	0回	0回	0回
トリクロロエチレン	0.01mg/L以下	mg/L	0.001未満	0.001未満	0.001未満	0回	0回	0回
ベンゼン	0.01mg/L以下	mg/L	0.001未満	0.001未満	0.001未満	0回	0回	0回
塩素酸	0.6mg/L以下	mg/L	—	—	—	—	—	—
クロロ酢酸	0.02mg/L以下	mg/L	—	—	—	—	—	—
クロロホルム	0.06mg/L以下	mg/L	—	—	—	—	—	—
ジクロロ酢酸	0.03mg/L以下	mg/L	—	—	—	—	—	—
ジブromクロロメタン	0.1mg/L以下	mg/L	—	—	—	—	—	—
臭素酸	0.01mg/L以下	mg/L	—	—	—	—	—	—
総トリハロメタン	0.1mg/L以下	mg/L	—	—	—	—	—	—
トリクロロ酢酸	0.03mg/L以下	mg/L	—	—	—	—	—	—
ブromジクロロメタン	0.03mg/L以下	mg/L	—	—	—	—	—	—
ブromホルム	0.09mg/L以下	mg/L	—	—	—	—	—	—
ホルムアルデヒド	0.08mg/L以下	mg/L	—	—	—	—	—	—
亜鉛及びその化合物	1.0mg/L以下	mg/L	0.01未満	0.01未満	0.01未満	0回	0回	0回
アモニウム及びその化合物	0.2mg/L以下	mg/L	0.06	0.03	0.04	2回	1回	0回
鉄及びその化合物	0.3mg/L以下	mg/L	0.12	0.10	0.13	0回	3回	0回
銅及びその化合物	1.0mg/L以下	mg/L	0.01未満	0.01未満	0.01未満	0回	0回	0回
ナトリウム及びその化合物	200mg/L以下	mg/L	4.5	5.0	5.2	0回	0回	0回
マンガン及びその化合物	0.05mg/L以下	mg/L	0.006	0.005	0.008	2回	0回	0回
塩化物イオン	200mg/L以下	mg/L	4.8	4.9	5.0	0回	0回	0回
カルシウム、マグネシウム等(硬度)	300mg/L以下	mg/L	14	16	18	0回	0回	0回
蒸発残留物	500mg/L以下	mg/L	53	53	54	3回	0回	0回
陰イオン界面活性剤	0.2mg/L以下	mg/L	0.02未満	0.02未満	0.02未満	0回	0回	0回
ジェオスミン	0.00001mg/L以下	mg/L	0.000001未満	0.000002	0.000001未満	1回	0回	0回
2-メチルイソボルネオール	0.00001mg/L以下	mg/L	0.000001未満	0.000001未満	0.000001未満	0回	0回	0回
非イオン界面活性剤	0.02mg/L以下	mg/L	0.005未満	0.005未満	0.005未満	0回	0回	0回
フェノール類	0.005mg/L以下	mg/L	0.0005未満	0.0005未満	0.0005未満	0回	0回	0回
有機物(TOC)	3mg/L以下	mg/L	0.9	0.9	1.1	0回	3回	0回
pH値	5.8以上8.6以下	—	7.3	7.4	7.4	0回	0回	0回
味	異常でないこと	—	—	—	—	—	—	—
臭気	異常でないこと	—	異常なし	異常なし	土臭	0回	0回	0回
色度	5度以下	度	5.2	5.1	5.9	0回	0回	3回
濁度	2度以下	度	1.0	0.9	1.1	0回	0回	0回
クリプトスポリジウム(原虫)	検出されないこと	個/10L	不検出	不検出	不検出	0回	0回	0回
ジアルジア(原虫)	検出されないこと	個/10L	不検出	不検出	不検出	0回	0回	0回
嫌気性芽胞菌	—	CFU/10mL	1	1	4	0回	0回	3回

最大値一覧

2023年、2024年、2025年

滝下浄水場 原水2 簡易水道

検査項目	水質基準値	単位	2023年 最大値	2024年 最大値	2025年 最大値	1/10超過 回数	1/5超過 回数	1/2超過 回数
一般細菌	100個/mL以下	個/mL	630	830	1400	0回	0回	3回
大腸菌	検出されないこと	—	陽性	陽性	陽性	0回	0回	0回
カドミウム及びその化合物	0.003mg/L以下	mg/L	0.0003未満	0.0003未満	0.0003未満	0回	0回	0回
水銀及びその化合物	0.0005mg/L以下	mg/L	0.00005未満	0.00005未満	0.00005未満	0回	0回	0回
セレン及びその化合物	0.01mg/L以下	mg/L	0.001未満	0.001未満	0.001未満	0回	0回	0回
鉛及びその化合物	0.01mg/L以下	mg/L	0.001未満	0.001未満	0.001未満	0回	0回	0回
ヒ素及びその化合物	0.01mg/L以下	mg/L	0.001未満	0.001未満	0.001未満	0回	0回	0回
六価クロム化合物	0.02mg/L以下	mg/L	0.002未満	0.002未満	0.002未満	0回	0回	0回
亜硝酸態窒素	0.04mg/L以下	mg/L	0.004未満	0.004未満	0.004未満	0回	0回	0回
アン化物イオン及び塩化アン	0.01mg/L以下	mg/L	0.001未満	0.001未満	0.001未満	0回	0回	0回
硝酸態窒素及び亜硝酸態窒素	10mg/L以下	mg/L	0.04	0.02未満	0.25	0回	0回	0回
フッ素及びその化合物	0.8mg/L以下	mg/L	0.08未満	0.08未満	0.08未満	0回	0回	0回
ホウ素及びその化合物	1.0mg/L以下	mg/L	0.02未満	0.02未満	0.02未満	0回	0回	0回
四塩化炭素	0.002mg/L以下	mg/L	0.0002未満	0.0002未満	0.0002未満	0回	0回	0回
1,4-ジオキサン	0.05mg/L以下	mg/L	0.005未満	0.005未満	0.005未満	0回	0回	0回
ス-1,2-ジクロロエチレン及びトランス-1,2-ジクロロエチレン	0.04mg/L以下	mg/L	0.001未満	0.001未満	0.001未満	0回	0回	0回
ジクロロメタン	0.02mg/L以下	mg/L	0.001未満	0.001未満	0.001未満	0回	0回	0回
テトラクロロエチレン	0.01mg/L以下	mg/L	0.001未満	0.001未満	0.001未満	0回	0回	0回
トリクロロエチレン	0.01mg/L以下	mg/L	0.001未満	0.001未満	0.001未満	0回	0回	0回
ベンゼン	0.01mg/L以下	mg/L	0.001未満	0.001未満	0.001未満	0回	0回	0回
塩素酸	0.6mg/L以下	mg/L	—	—	—	—	—	—
クロロ酢酸	0.02mg/L以下	mg/L	—	—	—	—	—	—
クロロホルム	0.06mg/L以下	mg/L	—	—	—	—	—	—
ジクロロ酢酸	0.03mg/L以下	mg/L	—	—	—	—	—	—
ジブromクロロメタン	0.1mg/L以下	mg/L	—	—	—	—	—	—
臭素酸	0.01mg/L以下	mg/L	—	—	—	—	—	—
総トリハロメタン	0.1mg/L以下	mg/L	—	—	—	—	—	—
トリクロロ酢酸	0.03mg/L以下	mg/L	—	—	—	—	—	—
プロモジクロロメタン	0.03mg/L以下	mg/L	—	—	—	—	—	—
プロモホルム	0.09mg/L以下	mg/L	—	—	—	—	—	—
ホルムアルデヒド	0.08mg/L以下	mg/L	—	—	—	—	—	—
亜鉛及びその化合物	1.0mg/L以下	mg/L	0.01未満	0.01未満	0.01未満	0回	0回	0回
アルミニウム及びその化合物	0.2mg/L以下	mg/L	0.05	0.04	0.04	2回	1回	0回
鉄及びその化合物	0.3mg/L以下	mg/L	0.19	0.14	0.06	1回	1回	1回
銅及びその化合物	1.0mg/L以下	mg/L	0.01未満	0.01未満	0.01未満	0回	0回	0回
ナトリウム及びその化合物	200mg/L以下	mg/L	3.8	4.1	4.2	0回	0回	0回
マンガン及びその化合物	0.05mg/L以下	mg/L	0.025	0.014	0.010	1回	2回	0回
塩化物イオン	200mg/L以下	mg/L	2.4	2.5	2.6	0回	0回	0回
カルシウム、マグネシウム等(硬度)	300mg/L以下	mg/L	12	12	7.9	0回	0回	0回
蒸発残留物	500mg/L以下	mg/L	47	53	41	1回	0回	0回
陰イオン界面活性剤	0.2mg/L以下	mg/L	0.02未満	0.02未満	0.02未満	0回	0回	0回
ジェオスミン	0.00001mg/L以下	mg/L	0.000001未満	0.000001未満	0.000001未満	0回	0回	0回
2-メチルイソボルネオール	0.00001mg/L以下	mg/L	0.000002	0.000002	0.000001未満	2回	0回	0回
非イオン界面活性剤	0.02mg/L以下	mg/L	0.005未満	0.005未満	0.005未満	0回	0回	0回
フェノール類	0.005mg/L以下	mg/L	0.0005未満	0.0008	0.0005未満	1回	0回	0回
有機物(TOC)	3mg/L以下	mg/L	1.7	1.9	1.3	0回	1回	2回
pH値	5.8以上8.6以下	—	7.3	7.3	6.9	0回	0回	0回
味	異常でないこと	—	—	—	—	—	—	—
臭気	異常でないこと	—	異常なし	異常なし	異常なし	0回	0回	0回
色度	5度以下	度	9.9	18	7.0	0回	0回	3回
濁度	2度以下	度	1.5	4.1	1.6	0回	0回	0回
クリプトスポリジウム(原虫)	検出されないこと	個/10L	不検出	不検出	不検出	0回	0回	0回
ジアリジア(原虫)	検出されないこと	個/10L	不検出	不検出	不検出	0回	0回	0回
嫌気性芽胞菌	—	CFU/10mL	2	1	2	0回	0回	3回

最大値一覧

2023年、2024年、2025年

花塚浄水場 原水 1 簡易水道

検査項目	水質基準値	単位	2023年 最大値	2024年 最大値	2025年 最大値	1/10超過 回数	1/5超過 回数	1/2超過 回数
一般細菌	100個/mL以下	個/mL	190	490	600	0回	0回	3回
大腸菌	検出されないこと	—	陽性	陽性	陽性	0回	0回	0回
カドミウム及びその化合物	0.003mg/L以下	mg/L	0.0003未満	0.0003未満	0.0003未満	0回	0回	0回
水銀及びその化合物	0.0005mg/L以下	mg/L	0.00005未満	0.00005未満	0.00005未満	0回	0回	0回
セレン及びその化合物	0.01mg/L以下	mg/L	0.001未満	0.001未満	0.001未満	0回	0回	0回
鉛及びその化合物	0.01mg/L以下	mg/L	0.001未満	0.001未満	0.001未満	0回	0回	0回
ヒ素及びその化合物	0.01mg/L以下	mg/L	0.001未満	0.001未満	0.001未満	0回	0回	0回
六価クロム化合物	0.02mg/L以下	mg/L	0.002未満	0.002未満	0.002未満	0回	0回	0回
亜硝酸態窒素	0.04mg/L以下	mg/L	0.004未満	0.004未満	0.004未満	0回	0回	0回
シアニ化物イオン及び塩化シア	0.01mg/L以下	mg/L	0.001未満	0.001未満	0.001未満	0回	0回	0回
硝酸態窒素及び亜硝酸態窒素	10mg/L以下	mg/L	0.24	0.13	0.13	0回	0回	0回
フッ素及びその化合物	0.8mg/L以下	mg/L	0.08未満	0.08未満	0.08未満	0回	0回	0回
ホウ素及びその化合物	1.0mg/L以下	mg/L	0.02未満	0.02未満	0.02未満	0回	0回	0回
四塩化炭素	0.002mg/L以下	mg/L	0.0002未満	0.0002未満	0.0002未満	0回	0回	0回
1,4-ジオキサン	0.05mg/L以下	mg/L	0.005未満	0.005未満	0.005未満	0回	0回	0回
シス-1,2-ジクロロエチレン及びトランス-1,2-ジクロロエチレン	0.04mg/L以下	mg/L	0.001未満	0.001未満	0.001未満	0回	0回	0回
ジクロロメタン	0.02mg/L以下	mg/L	0.001未満	0.001未満	0.001未満	0回	0回	0回
テトラクロロエチレン	0.01mg/L以下	mg/L	0.001未満	0.001未満	0.001未満	0回	0回	0回
トリクロロエチレン	0.01mg/L以下	mg/L	0.001未満	0.001未満	0.001未満	0回	0回	0回
ベンゼン	0.01mg/L以下	mg/L	0.001未満	0.001未満	0.001未満	0回	0回	0回
塩素酸	0.6mg/L以下	mg/L	—	—	—	—	—	—
クロロ酢酸	0.02mg/L以下	mg/L	—	—	—	—	—	—
クロロホルム	0.06mg/L以下	mg/L	—	—	—	—	—	—
ジクロロ酢酸	0.03mg/L以下	mg/L	—	—	—	—	—	—
ジブロモクロロメタン	0.1mg/L以下	mg/L	—	—	—	—	—	—
臭素酸	0.01mg/L以下	mg/L	—	—	—	—	—	—
総トリハロメタン	0.1mg/L以下	mg/L	—	—	—	—	—	—
トリクロロ酢酸	0.03mg/L以下	mg/L	—	—	—	—	—	—
プロモジクロロメタン	0.03mg/L以下	mg/L	—	—	—	—	—	—
プロモホルム	0.09mg/L以下	mg/L	—	—	—	—	—	—
ホルムアルデヒド	0.08mg/L以下	mg/L	—	—	—	—	—	—
亜鉛及びその化合物	1.0mg/L以下	mg/L	0.01未満	0.01未満	0.01未満	0回	0回	0回
アルミニウム及びその化合物	0.2mg/L以下	mg/L	0.06	0.03	0.10	1回	2回	0回
鉄及びその化合物	0.3mg/L以下	mg/L	0.05	0.04	0.09	2回	1回	0回
銅及びその化合物	1.0mg/L以下	mg/L	0.01未満	0.01未満	0.01未満	0回	0回	0回
ナトリウム及びその化合物	200mg/L以下	mg/L	2.7	3.0	3.3	0回	0回	0回
マンガン及びその化合物	0.05mg/L以下	mg/L	0.005未満	0.005未満	0.006	1回	0回	0回
塩化物イオン	200mg/L以下	mg/L	2.5	2.6	2.7	0回	0回	0回
カルシウム、マグネシウム等(硬度)	300mg/L以下	mg/L	5.2	5.6	6.6	0回	0回	0回
蒸発残留物	500mg/L以下	mg/L	31	33	33	0回	0回	0回
陰イオン界面活性剤	0.2mg/L以下	mg/L	0.02未満	0.02未満	0.02未満	0回	0回	0回
ジェオスミン	0.00001mg/L以下	mg/L	0.000001未満	0.000001未満	0.000001未満	0回	0回	0回
2-メチルイソボルネオール	0.00001mg/L以下	mg/L	0.000001未満	0.000001未満	0.000003	0回	1回	0回
非イオン界面活性剤	0.02mg/L以下	mg/L	0.005未満	0.005未満	0.005未満	0回	0回	0回
フェノール類	0.005mg/L以下	mg/L	0.0005未満	0.0005未満	0.0005未満	0回	0回	0回
有機物(TOC)	3mg/L以下	mg/L	1.0	1.1	1.7	0回	2回	1回
pH値	5.8以上8.6以下	—	7.0	7.0	7.0	0回	0回	0回
味	異常でないこと	—	—	—	—	—	—	—
臭気	異常でないこと	—	異常なし	異常なし	土臭	0回	0回	0回
色度	5度以下	度	5.9	6.5	10	0回	0回	3回
濁度	2度以下	度	0.8	0.4	1.8	0回	0回	0回
クリプトスポリジウム(原虫)	検出されないこと	個/10L	不検出	不検出	不検出	0回	0回	0回
ジアルジア(原虫)	検出されないこと	個/10L	不検出	不検出	不検出	0回	0回	0回
嫌気性芽胞菌	—	CFU/10mL	0	0	1	0回	0回	1回

最大値一覧

2023年、2024年、2025年

田尻浄水場 原水 簡易水道

検査項目	水質基準値	単位	2023年 最大値	2024年 最大値	2025年 最大値	1/10超過 回数	1/5超過 回数	1/2超過 回数
一般細菌	100個/mL以下	個/mL	410	400	270	0回	0回	3回
大腸菌	検出されないこと	—	陽性	陽性	陽性	0回	0回	0回
カドミウム及びその化合物	0.003mg/L以下	mg/L	0.0003未満	0.0003未満	0.0003未満	0回	0回	0回
水銀及びその化合物	0.0005mg/L以下	mg/L	0.00005未満	0.00005未満	0.00005未満	0回	0回	0回
セレン及びその化合物	0.01mg/L以下	mg/L	0.001未満	0.001未満	0.001未満	0回	0回	0回
鉛及びその化合物	0.01mg/L以下	mg/L	0.001未満	0.001未満	0.001未満	0回	0回	0回
ヒ素及びその化合物	0.01mg/L以下	mg/L	0.001未満	0.001未満	0.001未満	0回	0回	0回
六価クロム化合物	0.02mg/L以下	mg/L	0.002未満	0.002未満	0.002未満	0回	0回	0回
亜硝酸態窒素	0.04mg/L以下	mg/L	0.004未満	0.004未満	0.004未満	0回	0回	0回
アン化物イオン及び塩化アン	0.01mg/L以下	mg/L	0.001未満	0.001未満	0.001未満	0回	0回	0回
硝酸態窒素及び亜硝酸態窒素	10mg/L以下	mg/L	0.10	0.09	0.10	0回	0回	0回
フッ素及びその化合物	0.8mg/L以下	mg/L	0.08未満	0.08未満	0.08未満	0回	0回	0回
ホウ素及びその化合物	1.0mg/L以下	mg/L	0.02未満	0.02未満	0.02未満	0回	0回	0回
四塩化炭素	0.002mg/L以下	mg/L	0.0002未満	0.0002未満	0.0002未満	0回	0回	0回
1,4-ジオキサン	0.05mg/L以下	mg/L	0.005未満	0.005未満	0.005未満	0回	0回	0回
シス-1,2-ジクロロエチレン及びトランス-1,2-ジクロロエチレン	0.04mg/L以下	mg/L	0.001未満	0.001未満	0.001未満	0回	0回	0回
ジクロロメタン	0.02mg/L以下	mg/L	0.001未満	0.001未満	0.001未満	0回	0回	0回
テトラクロロエチレン	0.01mg/L以下	mg/L	0.001未満	0.001未満	0.001未満	0回	0回	0回
トリクロロエチレン	0.01mg/L以下	mg/L	0.001未満	0.001未満	0.001未満	0回	0回	0回
ベンゼン	0.01mg/L以下	mg/L	0.001未満	0.001未満	0.001未満	0回	0回	0回
塩素酸	0.6mg/L以下	mg/L	—	—	—	—	—	—
クロロ酢酸	0.02mg/L以下	mg/L	—	—	—	—	—	—
クロロホルム	0.06mg/L以下	mg/L	—	—	—	—	—	—
ジクロロ酢酸	0.03mg/L以下	mg/L	—	—	—	—	—	—
ジブロモクロロメタン	0.1mg/L以下	mg/L	—	—	—	—	—	—
臭素酸	0.01mg/L以下	mg/L	—	—	—	—	—	—
総トリハロメタン	0.1mg/L以下	mg/L	—	—	—	—	—	—
トリクロロ酢酸	0.03mg/L以下	mg/L	—	—	—	—	—	—
ブロモジクロロメタン	0.03mg/L以下	mg/L	—	—	—	—	—	—
ブロモホルム	0.09mg/L以下	mg/L	—	—	—	—	—	—
ホルムアルデヒド	0.08mg/L以下	mg/L	—	—	—	—	—	—
亜鉛及びその化合物	1.0mg/L以下	mg/L	0.01未満	0.01未満	0.01未満	0回	0回	0回
アルミニウム及びその化合物	0.2mg/L以下	mg/L	0.06	0.04	0.05	1回	2回	0回
鉄及びその化合物	0.3mg/L以下	mg/L	0.15	0.13	0.15	0回	3回	0回
銅及びその化合物	1.0mg/L以下	mg/L	0.01未満	0.01未満	0.01未満	0回	0回	0回
ナトリウム及びその化合物	200mg/L以下	mg/L	2.9	3.5	3.6	0回	0回	0回
マンガン及びその化合物	0.05mg/L以下	mg/L	0.008	0.007	0.008	3回	0回	0回
塩化物イオン	200mg/L以下	mg/L	2.8	2.9	2.9	0回	0回	0回
カルシウム、マグネシウム等(硬度)	300mg/L以下	mg/L	6.6	8.2	9.0	0回	0回	0回
蒸発残留物	500mg/L以下	mg/L	33	35	34	0回	0回	0回
陰イオン界面活性剤	0.2mg/L以下	mg/L	0.02未満	0.02未満	0.02未満	0回	0回	0回
ジェオスミン	0.00001mg/L以下	mg/L	0.000001未満	0.000001未満	0.000001未満	0回	0回	0回
2-メチルイソボルネオール	0.00001mg/L以下	mg/L	0.000001未満	0.000001未満	0.000001未満	0回	0回	0回
非イオン界面活性剤	0.02mg/L以下	mg/L	0.005未満	0.005未満	0.005未満	0回	0回	0回
フェノール類	0.005mg/L以下	mg/L	0.0005未満	0.0007	0.0005未満	1回	0回	0回
有機物(TOC)	3mg/L以下	mg/L	1.4	1.3	1.5	0回	3回	0回
pH値	5.8以上8.6以下	—	7.0	7.0	7.2	0回	0回	0回
味	異常でないこと	—	—	—	—	—	—	—
臭気	異常でないこと	—	異常なし	異常なし	異常なし	0回	0回	0回
色度	5度以下	度	8.6	7.7	7.8	0回	0回	3回
濁度	2度以下	度	1.2	1.0	1.0	0回	0回	0回
クリプトスポリジウム(原虫)	検出されないこと	個/10L	不検出	不検出	不検出	0回	0回	0回
ジアリジア(原虫)	検出されないこと	個/10L	不検出	不検出	不検出	0回	0回	0回
嫌気性芽胞菌	—	CFU/10mL	1	1	1	0回	0回	3回

最大値一覧

2023年、2024年、2025年

大倉浄水場 原水 簡易水道

検査項目	水質基準値	単位	2023年 最大値	2024年 最大値	2025年 最大値	1/10超過 回数	1/5超過 回数	1/2超過 回数
一般細菌	100個/mL以下	個/mL	1300	120	260	0回	0回	3回
大腸菌	検出されないこと	—	陽性	陽性	陽性	0回	0回	0回
カドミウム及びその化合物	0.003mg/L以下	mg/L	0.0003未満	0.0003未満	0.0003未満	0回	0回	0回
水銀及びその化合物	0.0005mg/L以下	mg/L	0.00005未満	0.00005未満	0.00005未満	0回	0回	0回
セレン及びその化合物	0.01mg/L以下	mg/L	0.001未満	0.001未満	0.001未満	0回	0回	0回
鉛及びその化合物	0.01mg/L以下	mg/L	0.001未満	0.001未満	0.001未満	0回	0回	0回
ヒ素及びその化合物	0.01mg/L以下	mg/L	0.001未満	0.001未満	0.001未満	0回	0回	0回
六価クロム化合物	0.02mg/L以下	mg/L	0.002未満	0.002未満	0.002未満	0回	0回	0回
亜硝酸態窒素	0.04mg/L以下	mg/L	0.004未満	0.004未満	0.004未満	0回	0回	0回
窒素化合物(イ)及び塩化窒素	0.01mg/L以下	mg/L	0.001未満	0.001未満	0.001未満	0回	0回	0回
硝酸態窒素及び亜硝酸態窒素	10mg/L以下	mg/L	0.47	0.45	0.51	0回	0回	0回
フッ素及びその化合物	0.8mg/L以下	mg/L	0.08未満	0.08未満	0.08未満	0回	0回	0回
ホウ素及びその化合物	1.0mg/L以下	mg/L	0.02未満	0.02未満	0.02未満	0回	0回	0回
四塩化炭素	0.002mg/L以下	mg/L	0.0002未満	0.0002未満	0.0002未満	0回	0回	0回
1,4-ジオキサン	0.05mg/L以下	mg/L	0.005未満	0.005未満	0.005未満	0回	0回	0回
ス-1,2-ジクロロエチレン及びトランス-1,2-ジクロロエチレン	0.04mg/L以下	mg/L	0.001未満	0.001未満	0.001未満	0回	0回	0回
ジクロロメタン	0.02mg/L以下	mg/L	0.001未満	0.001未満	0.001未満	0回	0回	0回
テトラクロロエチレン	0.01mg/L以下	mg/L	0.001未満	0.001未満	0.001未満	0回	0回	0回
トリクロロエチレン	0.01mg/L以下	mg/L	0.001未満	0.001未満	0.001未満	0回	0回	0回
ベンゼン	0.01mg/L以下	mg/L	0.001未満	0.001未満	0.001未満	0回	0回	0回
塩素酸	0.6mg/L以下	mg/L	—	—	—	—	—	—
クロロ酢酸	0.02mg/L以下	mg/L	—	—	—	—	—	—
クロロホルム	0.06mg/L以下	mg/L	—	—	—	—	—	—
ジクロロ酢酸	0.03mg/L以下	mg/L	—	—	—	—	—	—
ジブromクロロメタン	0.1mg/L以下	mg/L	—	—	—	—	—	—
臭素酸	0.01mg/L以下	mg/L	—	—	—	—	—	—
総トリハロメタン	0.1mg/L以下	mg/L	—	—	—	—	—	—
トリクロロ酢酸	0.03mg/L以下	mg/L	—	—	—	—	—	—
ブromジクロロメタン	0.03mg/L以下	mg/L	—	—	—	—	—	—
ブromホルム	0.09mg/L以下	mg/L	—	—	—	—	—	—
ホルムアルデヒド	0.08mg/L以下	mg/L	—	—	—	—	—	—
亜鉛及びその化合物	1.0mg/L以下	mg/L	0.01未満	0.01未満	0.01未満	0回	0回	0回
アルミニウム及びその化合物	0.2mg/L以下	mg/L	0.04	0.02	0.02未満	1回	0回	0回
鉄及びその化合物	0.3mg/L以下	mg/L	0.03未満	0.03未満	0.03未満	0回	0回	0回
銅及びその化合物	1.0mg/L以下	mg/L	0.01未満	0.01未満	0.01未満	0回	0回	0回
ナトリウム及びその化合物	200mg/L以下	mg/L	6.1	6.7	7.2	0回	0回	0回
マンガン及びその化合物	0.05mg/L以下	mg/L	0.005未満	0.005未満	0.005未満	0回	0回	0回
塩化物イオン	200mg/L以下	mg/L	3.1	2.9	3.3	0回	0回	0回
カルシウム、マグネシウム等(硬度)	300mg/L以下	mg/L	34	35	43	3回	0回	0回
蒸発残留物	500mg/L以下	mg/L	88	95	91	3回	0回	0回
陰イオン界面活性剤	0.2mg/L以下	mg/L	0.02未満	0.02未満	0.02未満	0回	0回	0回
ジェオスミン	0.00001mg/L以下	mg/L	0.000001未満	0.000001未満	0.000001未満	0回	0回	0回
2-メチルイソボルネオール	0.00001mg/L以下	mg/L	0.000001未満	0.000001未満	0.000001未満	0回	0回	0回
非イオン界面活性剤	0.02mg/L以下	mg/L	0.005未満	0.005未満	0.005未満	0回	0回	0回
フェノール類	0.005mg/L以下	mg/L	0.0005未満	0.0005未満	0.0005未満	0回	0回	0回
有機物(TOC)	3mg/L以下	mg/L	1.4	1.5	1.4	0回	3回	0回
pH値	5.8以上8.6以下	—	7.8	7.8	7.8	0回	0回	0回
味	異常でないこと	—	—	—	—	—	—	—
臭気	異常でないこと	—	異常なし	異常なし	異常なし	0回	0回	0回
色度	5度以下	度	4.3	4.7	4.5	0回	0回	3回
濁度	2度以下	度	0.4	0.3	0.3	0回	0回	0回
クリプトスポリジウム(原虫)	検出されないこと	個/10L	不検出	不検出	不検出	0回	0回	0回
ジアルジア(原虫)	検出されないこと	個/10L	不検出	不検出	不検出	0回	0回	0回
嫌気性芽胞菌	—	CFU/10mL	0	0	0	0回	0回	0回

最大値一覧

2023年、2024年、2025年

大倉浄水場 大倉浄水場（原水）井戸 簡易水道

検査項目	水質基準値	単位	2023年 最大値	2024年 最大値	2025年 最大値	1/10超過 回数	1/5超過 回数	1/2超過 回数
一般細菌	100個/mL以下	個/mL	—	—	0	0回	0回	0回
大腸菌	検出されないこと	—	—	—	陰性	0回	0回	0回
カドミウム及びその化合物	0.003mg/L以下	mg/L	—	—	—	—	—	—
水銀及びその化合物	0.0005mg/L以下	mg/L	—	—	—	—	—	—
セレン及びその化合物	0.01mg/L以下	mg/L	—	—	—	—	—	—
鉛及びその化合物	0.01mg/L以下	mg/L	—	—	—	—	—	—
ヒ素及びその化合物	0.01mg/L以下	mg/L	—	—	—	—	—	—
六価クロム化合物	0.02mg/L以下	mg/L	—	—	—	—	—	—
亜硝酸態窒素	0.04mg/L以下	mg/L	—	—	0.004未満	0回	0回	0回
シアニ化物イオン及び塩化シアニ	0.01mg/L以下	mg/L	—	—	—	—	—	—
硝酸態窒素及び亜硝酸態窒素	10mg/L以下	mg/L	—	—	0.47	0回	0回	0回
フッ素及びその化合物	0.8mg/L以下	mg/L	—	—	—	—	—	—
ホウ素及びその化合物	1.0mg/L以下	mg/L	—	—	—	—	—	—
四塩化炭素	0.002mg/L以下	mg/L	—	—	—	—	—	—
1,4-ジオキサン	0.05mg/L以下	mg/L	—	—	—	—	—	—
ス-1,2-ジクロロエチレン及びトランス-1,2-ジクロロエチレン	0.04mg/L以下	mg/L	—	—	—	—	—	—
ジクロロメタン	0.02mg/L以下	mg/L	—	—	—	—	—	—
テトラクロロエチレン	0.01mg/L以下	mg/L	—	—	—	—	—	—
トリクロロエチレン	0.01mg/L以下	mg/L	—	—	—	—	—	—
ベンゼン	0.01mg/L以下	mg/L	—	—	—	—	—	—
塩素酸	0.6mg/L以下	mg/L	—	—	—	—	—	—
クロロ酢酸	0.02mg/L以下	mg/L	—	—	—	—	—	—
クロロホルム	0.06mg/L以下	mg/L	—	—	—	—	—	—
ジクロロ酢酸	0.03mg/L以下	mg/L	—	—	—	—	—	—
ジブロモクロロメタン	0.1mg/L以下	mg/L	—	—	—	—	—	—
臭素酸	0.01mg/L以下	mg/L	—	—	—	—	—	—
総トリハロメタン	0.1mg/L以下	mg/L	—	—	—	—	—	—
トリクロロ酢酸	0.03mg/L以下	mg/L	—	—	—	—	—	—
ブロモジクロロメタン	0.03mg/L以下	mg/L	—	—	—	—	—	—
ブロモホルム	0.09mg/L以下	mg/L	—	—	—	—	—	—
ホルムアルデヒド	0.08mg/L以下	mg/L	—	—	—	—	—	—
亜鉛及びその化合物	1.0mg/L以下	mg/L	—	—	—	—	—	—
アルミニウム及びその化合物	0.2mg/L以下	mg/L	—	—	—	—	—	—
鉄及びその化合物	0.3mg/L以下	mg/L	—	—	—	—	—	—
銅及びその化合物	1.0mg/L以下	mg/L	—	—	—	—	—	—
ナトリウム及びその化合物	200mg/L以下	mg/L	—	—	—	—	—	—
マンガン及びその化合物	0.05mg/L以下	mg/L	—	—	—	—	—	—
塩化物イオン	200mg/L以下	mg/L	—	—	3.4	0回	0回	0回
カルシウム、マグネシウム等（硬度）	300mg/L以下	mg/L	—	—	—	—	—	—
蒸発残留物	500mg/L以下	mg/L	—	—	—	—	—	—
陰イオン界面活性剤	0.2mg/L以下	mg/L	—	—	—	—	—	—
ジェオスミン	0.00001mg/L以下	mg/L	—	—	—	—	—	—
2-メチルイソボルネオール	0.00001mg/L以下	mg/L	—	—	—	—	—	—
非イオン界面活性剤	0.02mg/L以下	mg/L	—	—	—	—	—	—
フェノール類	0.005mg/L以下	mg/L	—	—	—	—	—	—
有機物（TOC）	3mg/L以下	mg/L	—	—	0.3未満	0回	0回	0回
pH値	5.8以上8.6以下	—	—	—	6.9	0回	0回	0回
味	異常でないこと	—	—	—	異常なし	0回	0回	0回
臭気	異常でないこと	—	—	—	異常なし	0回	0回	0回
色度	5度以下	度	—	—	0.5未満	0回	0回	0回
濁度	2度以下	度	—	—	0.1未満	0回	0回	0回

參考資料

過去3年間基準値の1/5以下であれば年1回に省略可能

水質基準項目の検査回数及び省略の判断基準

No.	項目	水道法 検査回数 (省略しない場合)	省略の 判断基準	検査回数減の 判断基準	検査回数							
					水質良好 基準値=1 $X \leq 1/10$	基準値=1 $1/10 < X \leq 1/5$	水質悪化 基準値=1 $1/5 < X \leq 1$					
1	一般細菌	毎月1回以上 (12回/1年)	省略不可	回数減不可	毎月1回以上(12回/1年)							
2	大腸菌	毎月1回以上 (12回/1年)	省略不可	回数減不可	毎月1回以上(12回/1年)							
3	※ カドミウム及びその化合物	3月に1回以上 (4回/1年)	①過去に基準値の1/2を超えず、かつ原水、水源等の状況から検査を行う必要がないと認められる場合は省略可能。 ★省略の場合も3年に1回以上実施	②原水の水質が大きく変わるおそれがなく、かつ過去3年間の検査結果により回数減可能な★基準値の1/5以下は1年に1回以上、1/10以下は3年に1回以上実施	3年に1回以上 (1回/3年)	毎年1回以上 (1回/1年)	3月に1回以上 (4回/1年)					
4	※ 水銀及びその化合物											
5	※ セレン及びその化合物											
6	※ 鉛及びその化合物											
7	※ ヒ素及びその化合物											
8	※ 六価クロム化合物											
9	※ 亜硝酸態窒素											
10	シアン化合物及び塩化シアン							省略不可	回数減不可	3月に1回以上(4回/1年)		
11	硝酸態窒素及び亜硝酸態窒素							3月に1回以上 (4回/1年)	①と同条件で省略可能★省略の場合も3年に1回以上実施	②と同条件で回数減可能★基準値の1/5以下は1年に1回以上、1/10以下は3年に1回以上実施	3年に1回以上 (1回/3年)	毎年1回以上 (1回/1年)
12	※ フッ素及びその化合物											
13	※ ホウ素及びその化合物											
14	※ 四塩化炭素											
15	※ 1,4-ジオキサン											
16	※ シス-1,2-ジクロロエチレン											
17	※ トランス1,2ジクロロエチレン											
18	※ ジクロロメタン											
19	※ テトラクロロエチレン											
20	※ トリクロロエチレン											
21	★ 塩素酸	省略不可	省略不可	回数減不可	3月に1回以上 (4回/1年)	3月に1回以上 (4回/1年)	3月に1回以上 (4回/1年)					
22	★ クロロ酢酸											
23	★ クロロホルム											
24	★ ジクロロ酢酸											
25	★ ジブロモクロロメタン											
26	★ 臭素酸											
27	★ 総トリハロメタン											
28	★ トリクロロ酢酸											
29	★ プロモジクロロメタン											
30	★ プロモホルム											
31	★ ホルムアルデヒド											
32	※ 亜鉛及びその化合物	3月に1回以上 (4回/1年)	①と同条件で省略可能★省略の場合も3年に1回以上実施	②と同条件で回数減可能★基準値の1/5以下は1年に1回以上、1/10以下は3年に1回以上実施	3年に1回以上 (1回/3年)	毎年1回以上 (1回/1年)	3月に1回以上 (4回/1年)					
33	※ アルミニウム及びその化合物											
34	※ 鉄及びその化合物											
35	※ 銅及びその化合物											
36	※ ナトリウム及びその化合物											
37	※ マンガン及びその化合物											
38	塩化物イオン	毎月1回以上 (12回/1年)	省略不可	回数減不可 ★自動連続測定・記録の場合は3月に1回以上まで回数減可能	毎月1回以上(12回/1年)							
39	※ カルシウム、マグネシウム等(硬度)	3月に1回以上 (4回/1年)	①と同条件で省略可能★省略の場合も3年に1回以上実施	②と同条件で回数減可能★基準値の1/5以下は1年に1回以上、1/10以下は3年に1回以上実施	3年に1回以上 (1回/3年)	毎年1回以上 (1回/1年)	3月に1回以上 (4回/1年)					
40	※ 蒸発残留物											
41	※ 陰イオン界面活性剤											
42	※ ジェオスミン	毎月1回以上 (12回/1年)	過去に基準値の1/2を超えず、かつ湖沼等の停滞水源でない場合は省略可能★省略の場合も、3年に1回以上実施	回数減不可 ★藻類の発生が少なく、検査の必要がない期間は回数減可能	・省略不可の場合は、毎月1回以上(1回/1月) ・省略可能な場合は、3年に1回以上(1回/3年)							
43	※ 2-メチルイソボルネオール											
44	※ 非イオン界面活性剤	3月に1回以上 (4回/1年)	①と同条件で省略可能★省略の場合も3年に1回以上実施	②と同条件で回数減可能★基準値の1/5以下は1年に1回以上、1/10以下は3年に1回以上実施	3年に1回以上 (1回/3年)	毎年1回以上 (1回/1年)	3月に1回以上 (4回/1年)					
45	※ フェノール類											
46	有機物(全有機炭素(TOC)の量)	毎月1回以上 (12回/1年)	省略不可	回数減不可 ★自動連続測定・記録の場合は3月に1回以上まで回数減可能	毎月1回以上(12回/1年)							
47	pH値											
48	味											
49	臭気											
50	色度											
51	濁度											

(注1) ※は省略可能な項目。★は消毒副生成物の項目で、原水検査では省略可能。

(注2) 水道法の対象施設は、省略項目についても3年に1回は水質検査を実施する。

(注3) 省略の可否を判断するための過去の検査結果は、水質検査結果の保存期間である5年間以上のデータで判断する。

検査回数の最少回数は3年に1回だが、最低年1回は行うものとする。

水質基準項目(51項目)の解説

生涯にわたって水道水を飲用しても、人の健康に影響を生じない水準をもとにしてさらに安全率を加味、また、水道水を使用するにあたり生活上に支障を生じる恐れのあるものについて基準値が設定されています。

No.	項目	水質基準値	区分	解説
1	一般細菌	1mlの検水で形成される集落数が100以下	微生物	水の一般的清浄度を示す指標であり、水道水は塩素消毒で除去されほとんど検出されません。これが著しく増加した場合には病原生物に汚染されている疑いがあります。また、消毒が有効に機能しているかの判断基準にもなります。
2	大腸菌	検出されないこと		大腸菌には人等の腸内に生息しているものと土壌起源のものがあるため、大腸菌の存在自体が糞便性汚染を意味するものではありません。水道水は塩素消毒で除去され検出されません。大腸菌を含む水は、糞便性の病原菌に汚染されている疑いがあります。
3	カドミウム及びその化合物	カドミウムの量に関して0.003mg/L以下	重金属	河川水等に検出されることはまれですが、鉱山排水や工場排水等から混入することがあります。イタイイタイ病の原因物質として知られています。水道水では検出されていません。
4	水銀及びその化合物	水銀の量に関して0.0005mg/L以下		工場排水、下水等から混入することがあります。有機水銀化合物は水俣病の原因物質として知られています。水道水では、検出されていません。
5	セレン及びその化合物	セレンの量に関して0.01mg/L以下		生体微量必須元素で、河川水に微量に含まれます。鉱山排水や工場排水等から混入することがあります。水道水では、検出されていません。
6	鉛及びその化合物	鉛の量に関して0.01mg/L以下		鉱山排水や工場排水等の混入によって河川等で検出されることがあります。水道水中には含まれていませんが鉛管を使用している場合に検出されることがあります。
7	ヒ素及びその化合物	ヒ素の量に関して0.01mg/L以下		鉱山排水、工場排水等の混入によって河川水等で検出されることがあります。地質等に存在して地下水で検出される場合があります。
8	六価クロム化合物	六価クロムの量に関して0.02mg/L以下		鉱山排水や工場排水等の混入によって河川水等で検出されることがありますが、水道水では、検出されていません。
9	亜硝酸態窒素	0.04mg/L以下	無機物質	硝酸態窒素より非常に低濃度で存在し、窒素肥料、腐敗した動植物、生活排水、工場排水等に由来する有機窒素化合物の分解によって生成されます。
10	シアン化物イオン及び塩化シアン	シアンの量に関して0.01mg/L以下		シアン化物イオンを含んだ工場排水等の混入によって河川水等で検出されることがあり、塩化シアンは塩素消毒の副生成物の一つですが、水道水では検出されていません。
11	硝酸態窒素及び亜硝酸態窒素	10mg/L以下		自然界に広く存在しており、窒素肥料、腐敗した動植物、生活排水、下水に多く含まれています。高濃度に含まれると、幼児において体内で硝酸態窒素が亜硝酸態窒素に還元され、メトヘモグロビン血症を起こすことがあります。

12	フッ素及びその化合物	フッ素の量に関して 0.8mg/L以下	無機物質	自然界に広く分布し、主として地質に由来しますが、工場排水などによることもあります。適量摂取は虫歯の予防効果があるとされていますが、高濃度に含まれると斑状歯の症状が現れることがあります。水道水では、微量に検出されることがあります。
13	ホウ素及びその化合物	ホウ素の量に関して 1.0 mg/L以下		自然水中には含まれることはまれであります。工場排水から自然水に混入することがあります。水道水からは、微量に検出されることがあります。
14	四塩化炭素	0.002mg/L以下	一般有機 化学物質	化学合成原料、溶剤、金属の脱脂剤、塗料、ドライクリーニング等に使用され、地下水汚染物質として知られています。水道水からは、検出されていません。
15	1,4-ジオキサン	0.05mg/L以下		非イオン界面活性剤の製造過程の不純物、溶剤等に使用され、工場排水等から河川水に混入することがあります。水道水からは、検出されていません。
16	シス-1,2-ジクロロエチレン及びトランス-1,2-ジクロロエチレン	0.04mg/L以下		合成化学物質で自然界には存在しない。化学合成原料、溶剤等に使用され、地下水汚染物質として知られています。水道水からは、検出されていません。
17	ジクロロメタン	0.02mg/L以下		合成化学物質で自然界には存在しない。化学合成原料、溶剤等に使用され、地下水汚染物質として知られています。水道水からは、検出されていません。
18	テトラクロロエチレン	0.01mg/L以下		合成化学物質で自然界には存在しない。金属洗浄、溶剤等に使用され、地下水汚染物質として知られています。水道水からは、検出されていません。
19	トリクロロエチレン	0.01mg/L以下		合成化学物質で自然界には存在しない。金属洗浄、溶剤等に使用され、地下水汚染物質として知られています。水道水からは、検出されていません。
20	ベンゼン	0.01mg/L以下		合成ゴムや合成繊維の原料として使用される有機化学物質で発がん性が認められている。地下水汚染物質として知られています。水道水からは、検出されていません。
21	塩素酸	0.6mg/L以下		消毒副生 成物
22	クロロ酢酸	0.02mg/L以下	原水中の一部の有機物質と消毒剤の塩素が反応して生成されます。	
23	クロロホルム	0.06mg/L以下	原水中の一部の有機物質と消毒剤の塩素が反応して生成されます。発がん性のある可能性が高い物質です。	
24	ジクロロ酢酸	0.03mg/L以下	原水中の一部の有機物質と消毒剤の塩素が反応して生成されます。	
25	ジブロモクロロメタン	0.1mg/L以下	原水中の一部の有機物質と消毒剤の塩素が反応して生成されます。発がん性のある可能性が高い物質です。	
26	臭素酸	0.01mg/L以下	原水に含まれる臭素がオゾン処理で生成されるほか、消毒剤の次亜塩素酸ナトリウムに不純物として含まれている。	
27	総トリハロメタン	0.1mg/L以下	クロロホルム、ジブロモクロロメタン、プロモジクロロメタン、プロモホルムの合計を総トリハロメタンといいます。	
28	トリクロロ酢酸	0.03mg/L以下	原水中の一部の有機物質と消毒剤の塩素が反応して生成されます。	
29	プロモジクロロメタン	0.03mg/L以下	原水中の一部の有機物質と消毒剤の塩素が反応して生成されます。発がん性のある可能性が高い物質です。	
30	プロモホルム	0.09mg/L以下	原水中の一部の有機物質と消毒剤の塩素が反応して生成されます。発がん性のある可能性が高い物質です。	
31	ホルムアルデヒド	0.08mg/L以下	原水中の一部の有機物質と消毒剤の塩素が反応して生成されます。シックハウス症候群の原因物質の一つと言われています。	

32	亜鉛及びその化合物	亜鉛の量に関して 1.0mg/L以下	色	鉱山排水、工場排水等の混入や亜鉛メッキ鋼管からの溶出に由来して検出されることがあり、高濃度に含まれると白濁の原因となります。じゃ口からの水道水では、微量に検出されることがあります。
33	アルミニウム及びその化合物	アルミニウムの量に関して 0.2mg/L以下		地球上に広く多量に存在して、土壌中に金属元素として最も多いです。ただし、自然水中には溶解度が小さいのでその量は少ないです。水道においては、アルミニウム系凝集剤として浄水処理に用いられています。
34	鉄及びその化合物	鉄の量に関して 0.3mg/L以下		河川水や地下水中に濁度に相応して含まれ、高濃度に含まれると異臭味(カナ臭)や、洗濯物等を赤褐色に着色する原因となります。浄水処理でほとんど除去されますが、水道本管や家庭内の配管の老朽化により検出されることがあります。
35	銅及びその化合物	銅の量に関して 1.0mg/L以下		銅山排水、工場排水、農業等の混入や給水装置等に使用される銅管、真鍮器具等からの溶出に由来して検出されることがあり、高濃度に含まれると洗濯物や水道施設を青色に着色する原因となります。
36	ナトリウム及びその化合物	ナトリウムの量に関して 200mg/L以下	味覚	工場排水や海水または塩素処理等の水処理に由来し、高濃度に含まれると味覚を損なう原因となります。
37	マンガン及びその化合物	マンガンの量に関して 0.05mg/L以下	色	河川水中には濁度に相応して含まれ、浄水処理でほとんど除去されます。浄水中に高濃度で含まれると、酸化され黒色を呈することがあります。
38	塩化物イオン	200mg/L以下	味覚	地質、下水、家庭排水、工場排水及びし尿等の混入により検出され、高濃度に含まれると味覚を損ないます。
39	カルシウム、マグネシウム等 (硬度)	300mg/L以下		硬度とはカルシウムとマグネシウムの合計量をいい、主として地質によるものです。硬度が低すぎると淡泊でこくのない味がし、高すぎると硬くてしつこい味となり、適度に含まれると、こくのあるまろやかな味となります。また、硬度が高いと石鹸の泡立ちを悪くします。
40	蒸発残留物	500mg/L以下		水中に溶解又は浮遊している物質の総量をいい、水の一般的な性状を示す水質指標のひとつです。主にミネラルの含有量を示します。蒸発残留物の量が多いと苦味、渋味等が増し、適度に含まれると、こくのあるまろやかな味になります。
41	陰イオン界面活性剤	0.2mg/L以下	発泡	洗剤の主成分として広く使用されています。生活排水や工場排水等の混入に由来し、高濃度に含まれると発泡の原因となります。
42	ジェオスミン ^{※1}	0.00001mg/L以下	臭い	湖沼等で富栄養化現象に伴い発生する異臭味の原因物質で、ホルミディウムやオシラトリア等の藍藻類によって産生され、かび臭を発生します。
43	2-メチルイソボルネオール ^{※2}	0.00001mg/L以下		湖沼等で富栄養化現象に伴い発生する異臭味の原因物質で、ホルミディウムやオシラトリア等の藍藻類によって産生され、かび臭を発生します。
44	非イオン界面活性剤	0.02mg/L以下	発泡	生活排水や工場排水等の混入に由来し、高濃度に含まれると発泡の原因となります。
45	フェノール類	フェノールの量に関して 0.005mg/L以下	臭い	工場排水等の混入によって河川水等で検出されることがあり、微量であっても異臭味の原因となります。水道水からは、検出されていません。
46	有機物(全有機炭素(TOC)の量)	3mg/L以下	味覚	水中の有機物量を、含まれる炭素の量で示すものです。過マンガン酸カリウム消費量と高い相関があります。

47	pH値	5.8以上8.6以下	基本的 性状	酸・アルカリの液性を示すもので0から14の数値で表されます。7は中性を表し、これより値が大きくなるほどアルカリ性が、これより値が小さくなるほど酸性が強くなります。
48	味	異常でないこと		水の味は、地質又は海水、工場排水、化学薬品等の混入及び藻類等生物の繁殖に起因します。
49	臭気	異常でないこと		水の臭気は、化学物質による汚染、藻類の繁殖、下水の混入及び地質等に起因します。水道水は、消毒のための塩素臭がありますが除外されます。
50	色度	5度以下		水についている色の程度を示すもので、基準値以下であれば、ほぼ無色な水です。
51	濁度	2度以下		水の濁りの程度を示すもので、基準値以下であれば、ほぼ透明な水です。

※1 (4S,4aS,8aR)-オクタヒドロ-4,8a-ジメチルナフタレン-4a(2H)-オール(別名ジオスミン)

※2 1,2,7,7-テトラメチルビシクロ[2,2,1]ヘプタン-2-オール(別名2-メチルイソボルネオール)

PFOS、PFOAの概要

PFOS (ペルフルオロオクタンスルホン酸)

主な用途

半導体用反射防止剤・レジスト※、
金属メッキ処理剤、泡消火薬剤 等

※電子回路基板を製造する際に表面に塗布する薬剤

PFOA (ペルフルオロオクタン酸)

主な用途

フッ素ポリマー加工助剤、界面活性剤 等

性質

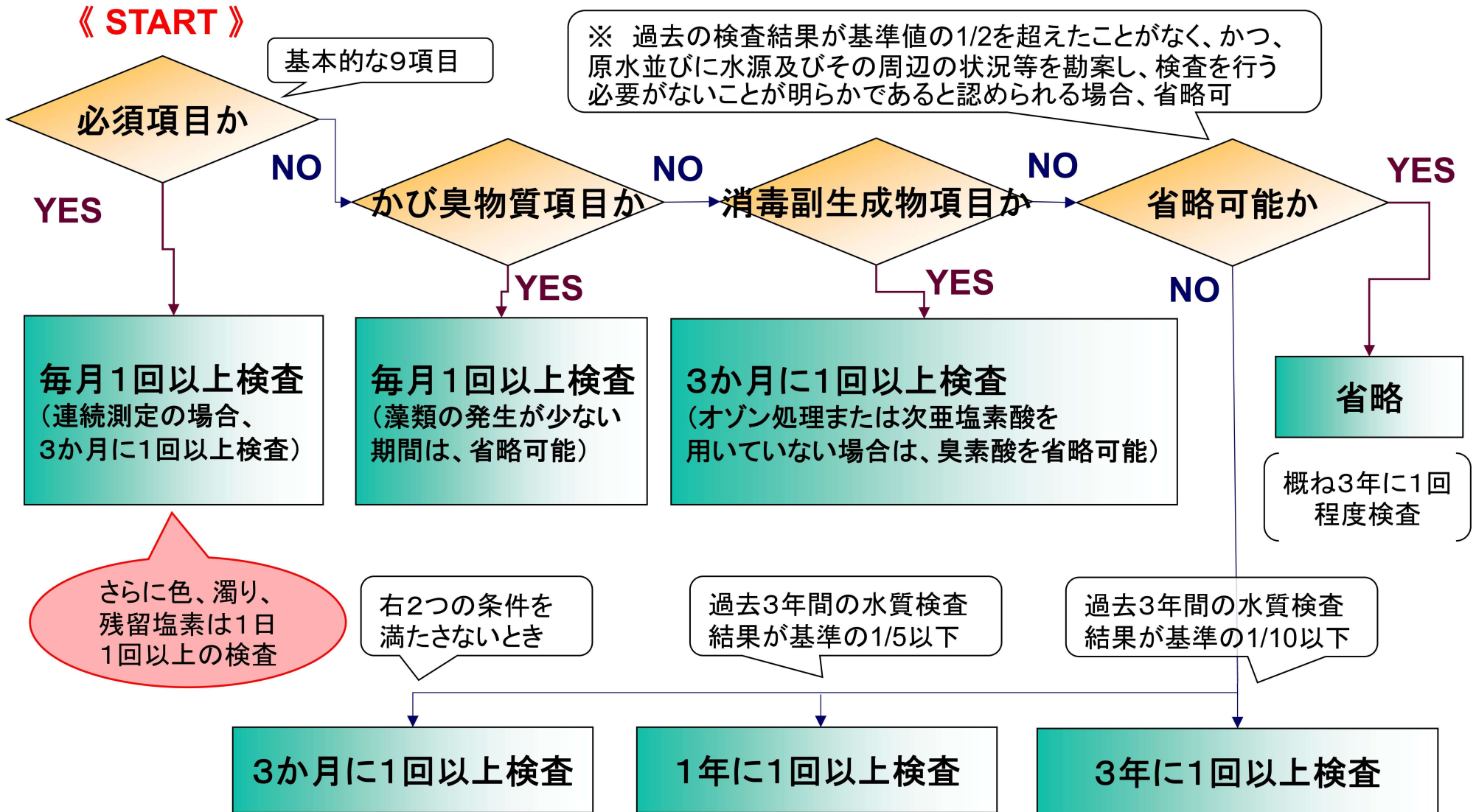
難分解性、生物蓄積性、人及び動植物に対する慢性毒性

規制等の状況

- 化学物質審査規制法（化審法）に基づき**製造・輸入等を原則禁止**（PFOS 2010年、PFOA 2021年）
- 公共用水域・地下水におけるPFOS及びPFOAについて「指針値（暫定）」に代え「指針値」（合計値で50ng/L）を設定（2025年）
- **水道水**におけるPFOS及びPFOAの**水質基準**（合算値で**50ng/L**）を設定（2025年）
 - 最新の科学的知見に基づき、審議会において水道水質基準への引き上げ等の方向性をとりまとめ、2025年6月30日に水道法の省令改正・公布（2026年4月1日施行）

注) 1ng/L (ナノグラム・パー・リットル) : 水1リットル中、10億分の1グラム
(東京ドーム1つ分の容積の水 (120万m³) に1.2gが含まれているときの濃度)

令和8年度における水道法に基づく水質検査の省略・回数減の判断フロー (PFOS・PFOAを除く)



令和8年度におけるPFOS・PFOAの検査回数の判断(1)



・検査頻度は原則 **3か月に1回**

ただし、以下の場合には検査頻度の減、全量受水の場合の検査省略を検討することができる

事業区分	検査頻度の減	全量受水の場合の検査省略
上水道事業	できない (令和11年度以降はできる)	<u>できる</u>
簡易水道事業 注1)	<u>できる</u> 注2)	<u>できる</u>
専用水道 注1)	<u>できる</u> 注2)	<u>できる</u>
水道用水供給事業	できない (令和11年度以降はできる)	できない

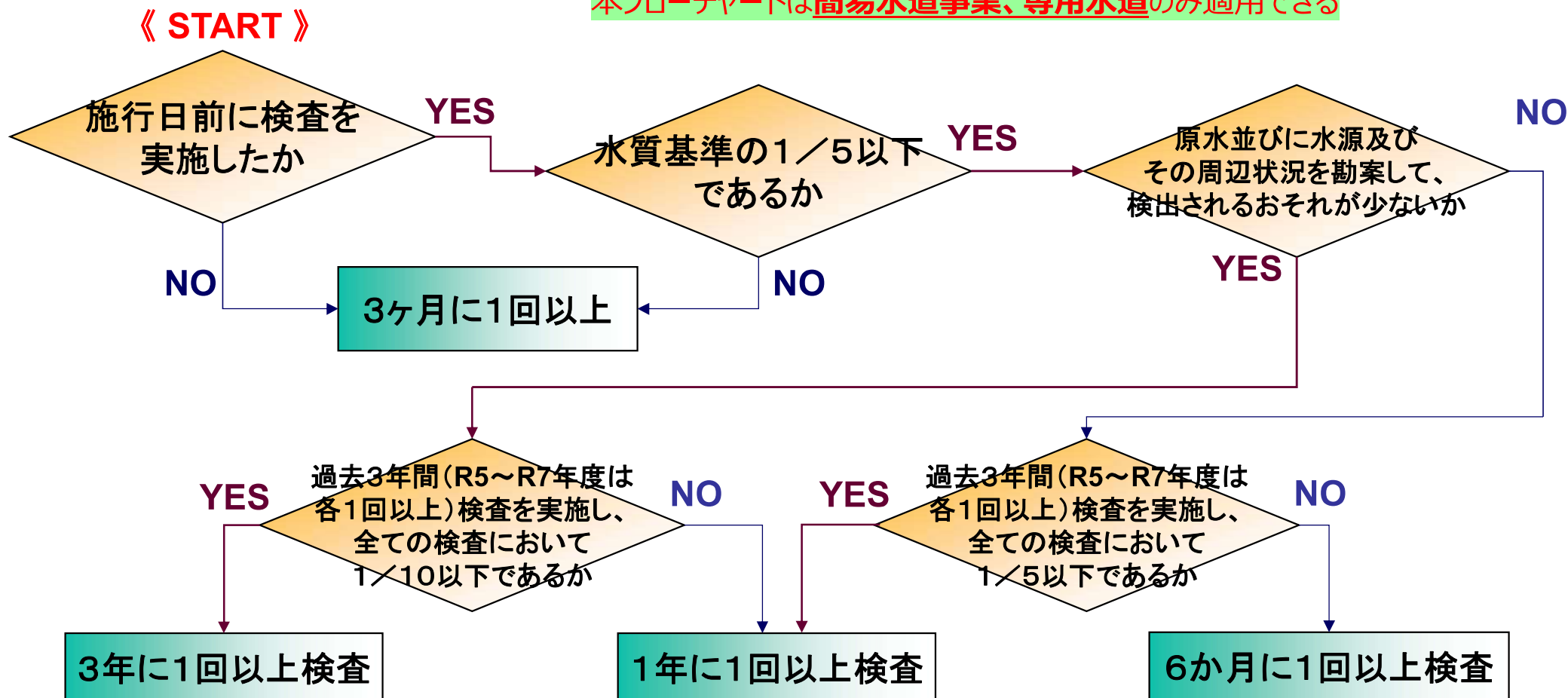
注1) 全量受水を行っている簡易水道事業および専用水道は、検査頻度減および検査省略をそれぞれ検討し、いずれか一方を適用することができる

注2) 施行日前に検査を実施していない場合はできない。ただし、令和9年度以降は、施行日後の検査結果をもとに判断することができる。

令和8年度におけるPFOS・PFOAの検査回数の判断(2)



本フローチャートは簡易水道事業、専用水道のみ適用できる



- ・配水系統ごとに判断を行う
- ・検査頻度を減じた後に、水質基準の1/5を超過した時は、その時点から「3か月に1回以上」の検査となる(1年間)

給水区域

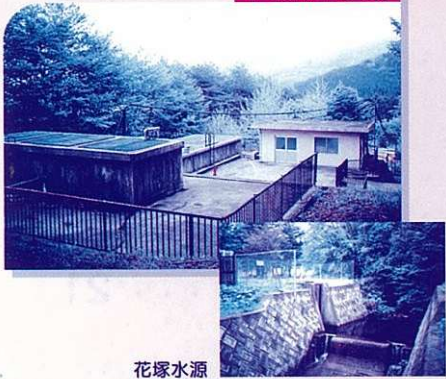
あなたはどこの浄水場の水を飲んでいますか。

田尻浄水場

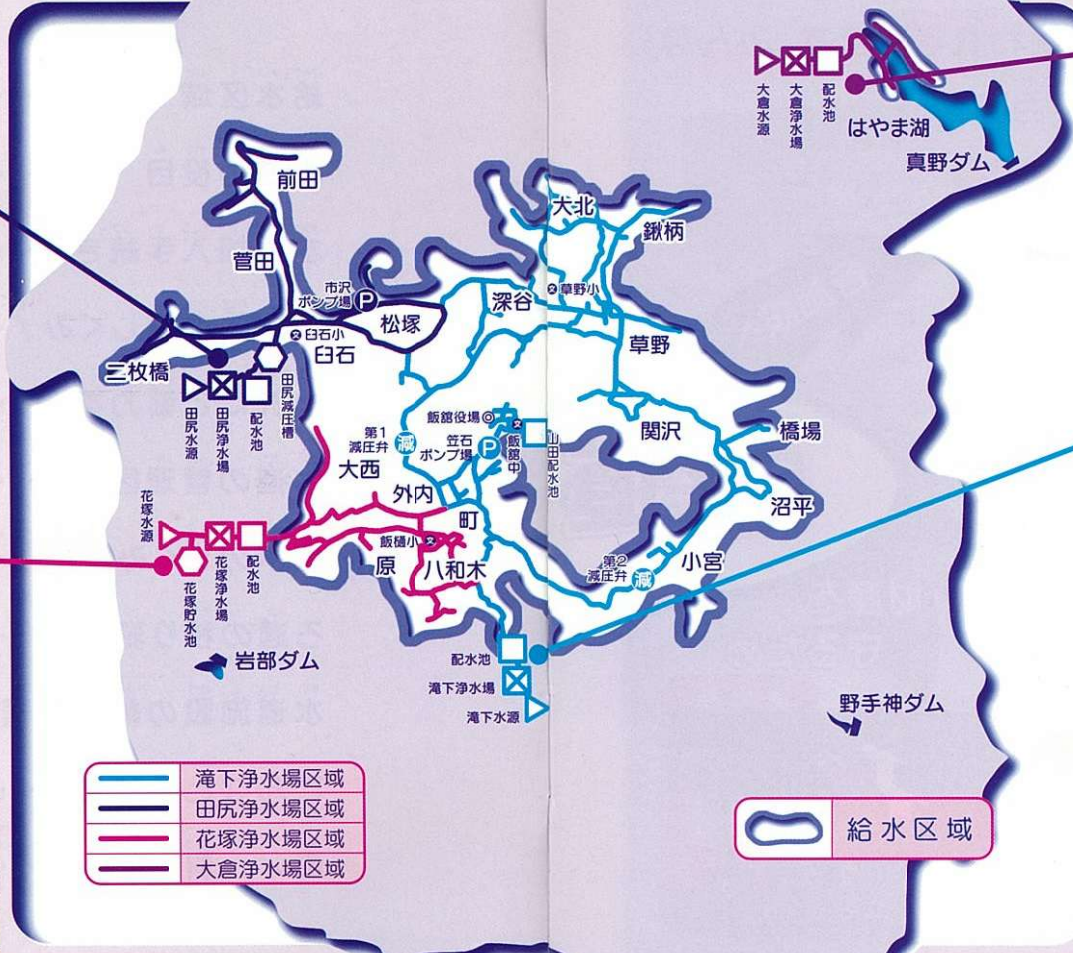


田尻水源

花塚浄水場



花塚水源



- 滝下浄水場区域
- 田尻浄水場区域
- 花塚浄水場区域
- 大倉浄水場区域

給水区域

大倉水源

大倉浄水場



滝下水源

滝下浄水場



水道能力

取水量	1,780m ³ /日	飯館中学校のプール約3.5杯分
浄水量	1,620m ³ /日	飯館中学校のプール約3.2杯分
配水管延長	83,150m 飯館村役場～県庁を往復した距離	

給水区域