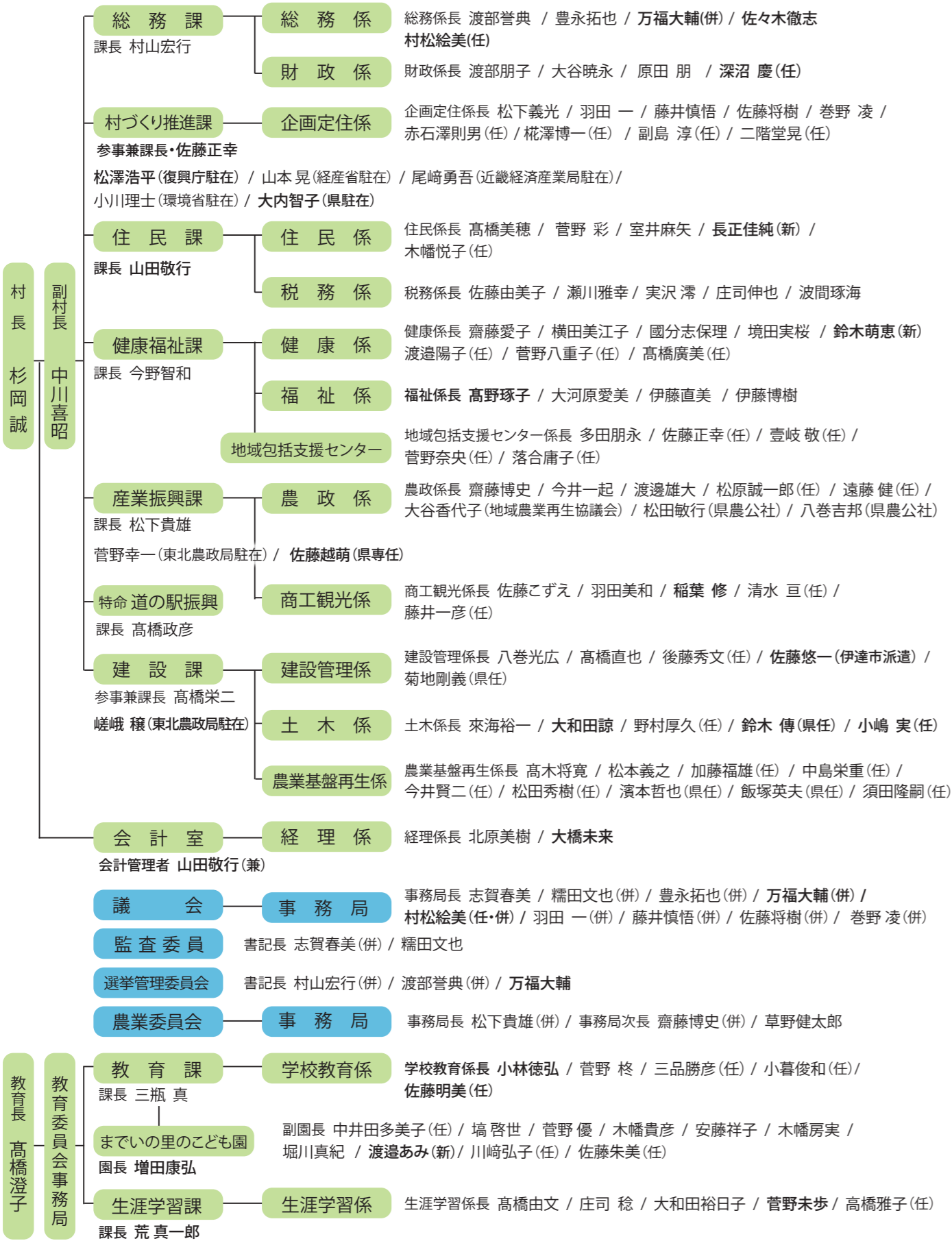


# 令和8年度 村の組織と職員の配置

令和8年4月1日付で、職員の人事異動が行われました。体制は次のとおりです。

※太字になっているのが今回の異動者です。  
 ※紙面の都合上、主に正規職員・任期付職員・派遣職員を記載し職名を一部省略します。(新)新規採用職員 (任)任期付職員 (市町村名)派遣職員 (併)他部署との併任



退職者(令和8年3月31日付) 高橋由香 / 星 敬 / 佐藤幸子 / 遠藤喜行 / 三好康之(県任) / 小椋 司(県任)  
 農林水産省復帰 星川 隆 台東区復職 日向 玄

# 飯舘村役場 各係連絡先

総務課	総務係 ☎0244-42-1611	消防・防災、選挙、法令、行政区長会、情報公開等
	財政係 ☎0244-42-1612	予算・決算、入札、地方交付税、寄附金・ふるさと納税の受け付け等
村づくり推進課	企画定住係 ☎0244-42-1613 ☎0244-42-1622	総合計画、産業団地整備、企業誘致、広報・広聴、情報通信基盤整備、景観、移住・定住、空き家・空き地バンク、統計等
	住民係 ☎0244-42-1618	戸籍、住民票、マイナンバー、各証明発行、国民健康保険、後期高齢者医療、国民年金、ごみ、防犯、浄化槽、畜犬等
住民課	税務係 ☎0244-42-1615	地方税の賦課・収納、所得税・住民税の申告相談、各税証明発行等
	農政係 ☎0244-42-1621 ☎0244-42-1625	農林畜産業振興、就農支援、農地中間管理事業、営農再開支援事業、長泥地区環境再生事業、獣害対策、中山間・多面的事業、農業農村ICT化等
産業振興課	商工観光係 ☎0244-42-1620	企業支援、就労・雇用支援、商業施設の運営、道の駅までい館・もりの駅まごころ等の運営、事業再開帰還促進等のイベント、魅力向上発信事業、観光関係、あいの沢整備計画等
	(農政係内) ☎0244-42-1621	農業委員会運営、農地法許可申請関係、農業者年金
農業委員会事務局	建設管理係 ☎0244-42-1624	村営住宅の入退去・維持管理、簡易水道・農業集落排水施設の維持管理等
	土木係 ☎0244-42-1623	村道、橋梁、河川整備・維持管理等
建設課	農業基盤再生係 ☎0244-42-1610	農業基盤整備、農林土木施設の整備・維持管理等
	学校教育係 ☎0244-42-1631	認定こども園、義務教育学校、学童保育、預かり保育、スクールバスの運営等
教育課	☎0244-42-1627	村行政に関する会計業務
会計室	☎0244-42-1628	村議会運営に関すること
議会事務局	生涯学習係(交流センター) ☎0244-42-0072	生涯学習事業、青少年事業、男女共同参画、読書推進、文化財保護、伝統文化関係等
生涯学習課 交流センター「ふれ愛館」	(スポーツ公園管理棟) ☎0244-42-0152	社会体育、スポーツ公園、パークゴルフ場等
	健康係 ☎0244-42-1637	健康増進、成人健診、乳幼児健診、子育て相談、心の相談、予防接種等
健康福祉課 いちばん館	福祉係 ☎0244-42-1633	高齢者福祉、介護保険、介護認定、介護予防、障がい者福祉、児童手当、子育て支援、児童福祉等
	地域包括支援センター ☎0244-42-1626	高齢者総合相談、高齢者権利擁護相談、介護予防ケアマネジメント等