

広報いいたて お知らせ版

東日本大震災 号外 第51号
平成25年3月5日発行

いやしの宿いいたてからのお知らせ

お風呂のメンテナンスのため、3月30日(土)は終日休館します。

ご迷惑をおかけしますが、ご了承願います。

問いやしの宿 いいたて (☎024-543-0661)



県借り上げ住宅へ避難している皆さんへ

共益費の1/2が交付されます

村では、県借り上げ住宅に避難している方のうち、共益費を支払っている方に対して、次のとおり交付金を交付します。

○対象経費…平成24年4月1日から平成25年3月31日までに支払った県借り上げ住宅の共益費

※**共益費**…外灯・エレベーターなど共用部分の維持・管理のために支出する費用です。内容は契約により異なりますので、契約書を参照するか大家さんに問い合わせるなどして確認してください。(家賃に共益費が含まれる場合があります)

○交 付 額…支払った共益費の1/2(円未満切り捨て)

○申請方法…申請用紙(役場にあり)に記入・押印し、領収書等の支払額が証明できるもの、振り込み先の通帳の写しを添付し、生活支援対策課まで提出ください。

○受付期間…**3月11日(月)～3月25日(月)まで**
(土日・祝祭日を除く)

問生活支援対策課生活支援係 (☎024-562-4249)

償却資産等の賠償相談窓口は3月も開設します

東京電力による償却資産等の賠償窓口のご案内です。

3月も引き続き、毎週火曜日と木曜日に飯野出張所内に相談窓口を開設します。

○開 催 日…毎週火曜日と木曜日(3/5、3/7、3/12、3/14、3/19、3/21、3/26、3/28)

○開催時間…午前9時30分から午後4時30分まで(正午から午後1時までを除く。混雑時はお待ちいただくこともあります)

※東電川俣事務所、県内東電相談窓口でも相談可能です

問生活支援対策課商工労政係 (☎024-562-4232)

対象者への出生祝金を支給します

村では、震災後、国県義援金の給付を受けない者のうち、対象期間内に生まれた乳幼児に、誕生の祝福と健やかな成長を願い「出生祝金」を支給します。対象者には、村から直接お知らせします。

○対象者…平成23年4月23日から平成25年3月11日の期間内に村に住所を有する乳幼児(期間内に転入、または転出した新生児も対象となります)

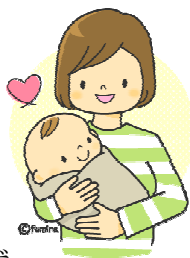
○金 額…一人あたり50,000円

○支給日…**3月20日(水) 午前10時**
飯館村役場飯野出張所2階大会議室

※現金で支給しますので、乳幼児の保護者は**印鑑**を持参してください。ただし、支給日当日やむをえず受け取れない方は**3月15日までに**申し出てください。

※平成23年3月11日から平成23年4月22日を対象期間とする「国県義援金」の給付を受けている方は、この祝金を受け取れません。

問生活支援対策課生活支援係 (☎024-562-4249)



重要住所を移転された方へのお知らせ

村に住所を残したまま避難先を変更する場合には住民課まで必ず届け出ください。また、村から転出した方で村の情報・お知らせ等を希望する方は届け出ください。

【届け出をいただきたい方】

①村に住所を残して避難した方で避難先の住所が変わった方
(必ず届け出が必要)

②村から他市町村に転出した方
(村からの情報を希望する方は転出届提出の際にその旨申し出てください)

※本人と確認できる書類を添付(ご持参)のうえ、郵送または窓口へ直接お越しください。

問住民課住民係 (☎024-562-4241)

子どもの遊びの教室を開催します!

長引く避難生活のなか、体を動かす機会は減っていませんか?村では親子で楽しく体を動かす機会として、元全日本女子バレーボール選手の三屋裕子さんを講師に、遊びの教室を開催します。参加を希望される方は、**3月13日までに健康福祉課へお申し込みください。**



○と き…**3月17日(日) 午前10時30分から11時30分まで**

○と ころ…福島市飯野学習センター2階大ホール

○内 容…体を使った親子遊び

○講 師…三屋裕子さん(元全日本女子バレーボール選手)
その他、NPO法人健康寺子屋メンバー

○対 象…3歳以上6歳以下(小学校入学前まで)のお子さんとその兄弟・保護者

※2歳以下のお子さんを対象に、託児所を用意します。

※当日は、10時30分まで「むし歯ゼロの子表彰式」を開催します。対象者には別途案内済みです。

問健康福祉課健康係 (☎024-562-4224)

仮設住宅等の管理人募集のお知らせ

村では平成25年度の仮設住宅と雇用促進住宅の管理人を募集します。

○業務内容…仮設住宅と雇用促進住宅の管理人

○募集人数…3名

○勤 務 先…①飯野仮設住宅、②松川第一仮設住宅、③松川雇用促進住宅

○勤 務 日…週5日、午前8時30分から午後5時15分まで
※雇用条件は、飯館村臨時職員に準ずる

○応募方法…**3月19日(火)までに**履歴書を添えて生活支援対策課にお申し込みください。

○面 接 日…3月下旬(詳細は申込者に連絡します)

問生活支援対策課生活支援係 (☎024-562-4249)

社会福祉協議会職員募集のお知らせ

村社会福祉協議会では次のとおり平成25年度職員を募集します。

| 募集職種 | 福祉活動専門員 | 生活支援相談員 |
|------|--|------------------------------|
| 応募資格 | 22歳以上50歳以下の社会福祉主事任用資格を有する者 | 30歳以上50歳以下の者 |
| 採用人数 | 1名 | 4名 |
| 勤務形態 | 常勤 | 常勤 |
| 業務内容 | ・住民の相談援助業務 ・福祉団体活動の支援業務 ・社会福祉協議会の運営業務 | ・避難住民の相談・支援業務 ・訪問活動データの整理 |
| 勤務場所 | 飯館村社会福祉協議会 〒960-1301 福島市飯野町字後川3-1 いいの交流館内 | |

○募集期間…**3月19日(火)まで**

○応募方法…履歴書を社会福祉協議会に持参(午前8時30分～午後5時15分まで)、または郵送してください。郵送の場合は3月19日(火)必着。

○試験日等…3月下旬(詳細は申込者に連絡します)
試験内容:面接、作文

問飯館村社会福祉協議会 (☎024-562-3622)

鈴木弁護士による心配ごと相談を開催

村社会福祉協議会が実施している心配ごと相談の一環として、鈴木弁護士による専門相談を開催します。心配ごとや悩みごとを抱えておられる方はご相談ください。相談は無料です。

- 日 時… **3月21日(木) 午後1時15分から3時まで**
- 会 場…飯野出張所3階会議室
- 相談員…鈴木芳喜弁護士(福島市:村顧問弁護士)
- 予 約…事前予約が必要です。
- ※申し込み締切り…**3月18日(月)まで**

問 飯館村社会福祉協議会 (☎024-562-3622)

各行政区の放射線測定値

村が独自に計測した各行政区の1時間当たりの大気中放射線測定値は次のとおりです。放射線量は計測した日の天候・湿度などで変化します。単位は全てマイクロシーベルト/時となります。

※冬期間は積雪により放射線が雪で遮へいされ、空間線量が低減している場合があります。

【農地】(地上から1m及び1cmの高さで測定)

| 行政区 | 小字地内 | 2月21日 | | 2月7日 | |
|-----|------------|-------|------|------|------|
| | | 1m | 1cm | 1m | 1cm |
| 1 | 草野字大谷地地内※ | 1.95 | 2.44 | 1.74 | 2.16 |
| 2 | 深谷字原前地内 | 2.19 | 2.58 | 1.94 | 2.43 |
| 3 | 伊丹沢字山田地内 | 2.79 | 3.68 | 2.56 | 3.17 |
| 4 | 関沢字中頃地内 | 3.23 | 4.41 | 2.81 | 3.73 |
| 5 | 小宮字曲田地内 | 4.05 | 4.92 | 3.47 | 4.52 |
| 6 | 八木沢字上八木沢地内 | 1.45 | 1.98 | 1.36 | 1.80 |
| 7 | 大倉字湯舟地内 | 1.23 | 1.45 | 1.17 | 1.31 |
| 8 | 佐須字佐須地内 | 1.63 | 2.38 | 1.66 | 2.57 |
| 9 | 草野字柏塚地内 | 2.09 | 2.78 | 1.94 | 2.46 |
| 10 | 飯樋字下桶地内地内 | 1.76 | 3.56 | 1.68 | 3.08 |
| 11 | 飯樋字一ノ関地内 | 2.65 | 3.38 | 2.15 | 3.15 |
| 12 | 飯樋字笠石地内 | 1.96 | 2.61 | 1.99 | 2.58 |
| 13 | 飯樋字原地内 | 1.87 | 2.23 | 1.73 | 2.22 |
| 14 | 比曾字比曾地内 | 2.25 | 3.35 | 2.43 | 3.42 |
| 15 | 長泥字長泥地内 | 5.25 | 8.45 | 5.24 | 8.63 |
| 16 | 蕨平字木戸地内 | 4.79 | 7.06 | 4.53 | 6.86 |
| 17 | 松塚字神田地内 | 2.15 | 2.65 | 2.14 | 2.50 |
| 18 | 白石字町地内 | 2.16 | 3.45 | 2.34 | 3.67 |
| 19 | 前田字福田地内 | 1.88 | 2.83 | 2.02 | 3.65 |
| 20 | 二枚橋字町地内 | 1.15 | 2.94 | 1.17 | 2.16 |

【宅地】(地上から1m及び1cmの高さで測定)

| 行政区 | 小字地内 | 2月21日 | | 2月7日 | |
|-----|----------|-------|-------|------|------|
| | | 1m | 1cm | 1m | 1cm |
| 1 | 草野字大師堂地内 | 0.78 | 0.56 | 0.85 | 0.71 |
| 2 | 深谷字大森地内 | 2.14 | 3.32 | 2.13 | 3.64 |
| 3 | 伊丹沢字山田地内 | 2.61 | 3.36 | 2.45 | 3.22 |
| 4 | 関沢字中頃地内 | 3.86 | 5.42 | 3.27 | 3.96 |
| 5 | 小宮字曲田地内 | 3.57 | 4.35 | 3.40 | 3.76 |
| 6 | 芦原白金地内 | 2.76 | 4.61 | 2.51 | 3.36 |
| 7 | 大倉字大倉地内 | 1.07 | 1.56 | 1.04 | 1.43 |
| 8 | 佐須字虎捕地内 | 2.78 | 4.18 | 2.53 | 4.52 |
| 9 | 草野字大坂地内 | 2.16 | 4.66 | 2.23 | 4.83 |
| 10 | 飯樋字町地内 | 2.98 | 4.68 | 2.56 | 3.32 |
| 11 | 飯樋字割木地内 | 2.96 | 4.85 | 2.61 | 3.12 |
| 12 | 飯樋字笠石地内 | 3.26 | 4.09 | 2.56 | 3.34 |
| 13 | 飯樋字宮仲地内 | 1.83 | 2.92 | 1.64 | 1.94 |
| 14 | 比曾字中比曾地内 | 2.25 | 5.44 | 2.61 | 5.36 |
| 15 | 長泥字曲田地内 | 4.31 | 10.90 | 4.40 | 9.66 |
| 16 | 蕨平字蕨平地内 | 4.12 | 7.41 | 4.42 | 8.07 |
| 17 | 関根字押木内地内 | 2.96 | 3.64 | 2.70 | 4.26 |
| 18 | 白石字菅田地内 | 1.54 | 2.98 | 1.74 | 3.11 |
| 19 | 前田字古今明地内 | 2.97 | 4.43 | 2.83 | 5.56 |
| 20 | 須萱字水上地内 | 0.65 | 1.03 | 0.62 | 0.92 |

※これまで草野行政区の農地の放射線測定値として紹介していた地点の小字の表記が間違っていました。正しくは、「草野字大師堂」ではなく「**草野字大谷地**」でした。訂正してお詫びいたします。

借り上げ住宅入居者対象「お茶飲み会」のご案内

村社会福祉協議会では、借り上げ住宅入居者を対象とする交流事業「お茶飲み会」を開催しています。ぜひご参加ください。

内容の詳細はお問い合わせください。

| 日 時 | 場 所 | 時 間 | 対 象 |
|----------|--------------|----------|-------------------------------|
| 3月22日(金) | 杉妻学習センター(和室) | 午前10時～正午 | 福島市内借り上げ住宅入居者(1～9区、18・19・20区) |
| 3月29日(金) | 杉妻学習センター(和室) | 午前10時～正午 | 福島市内借り上げ住宅入居者(10～17区) |

問 飯館村社会福祉協議会 (☎024-562-3622)

テクノアカデミー浜オープンキャンパス開催!

福島県立テクノアカデミー浜では、オープンキャンパスを開催いたします。申込不要、参加費無料ですのでお気軽にご参加ください。

○と き… **3月24日(日)**

午前10時～午後1時(午前9時30分受付開始)

○と ころ…南相馬市原町区萱浜字巢掛場45-112

(道の駅南相馬交差点を東に800m)

○対象者…進学を希望している高校生及び社会人

※本校に興味を持った方は、どなたでも参加可能

○平成26年度募集科…【短期大学校】計測制御工学科:定員20名

【能力開発校】機械技術科:定員15名、

自動車整備科:定員20名、建築科:定員15名

○当日のスケジュール

| | |
|-------------|------------|
| 9:30～10:00 | 受 付 |
| 10:00～10:30 | 概 要 説 明 |
| 10:30～12:30 | 各 科 説 明 |
| 12:30～13:00 | 学生寮見学 まとめ |



問 福島県立テクノアカデミー浜 (☎0244-26-1555)

国家公務員採用試験のお知らせ

人事院では、国家公務員採用総合職試験(院卒者試験・大卒程度試験)及び一般職試験(大卒程度試験)を実施します。

申し込みはインターネットにより行ってください。

◆総合職試験(院卒者試験・大卒程度試験)

○受付期間…4月1日(月)午前9時から4月8日(月)までの受信有効

○1次試験… **4月28日(日)**

※インターネットで申し込みができない環境にある場合、3月11日(月)から3月29日(金)まで(土日祝日を除く、午前9時～午後5時)に下記までお問い合わせください。

◆一般職試験(大卒程度試験)

○受付期間…4月9日(火)午前9時から4月18日(木)までの受信有効

○1次試験… **6月16日(日)**

※インターネットで申し込みができない環境にある場合、3月21日(木)から4月8日(月)まで(土日を除く、午前9時～午後5時)に下記までお問い合わせください。

※申し込み方法や受験資格等の詳しい内容は、人事院ホームページまたは下記までお問い合わせください。

問 人事院東北事務局 第二課試験係 (☎022-221-2022)

人事院ホームページ: <http://www.jinji.go.jp/saiyo/saiyo.htm>

斎藤運輸工業(株)従業員募集のお知らせ

斎藤運輸工業(株)では、下記内容で従業員を募集します。

○業務内容…重機オペレーター、営業事務

○所 在 地…伊達郡川俣町飯坂字的板田19-1

○募集人員…若干名

○応募方法…電話連絡のうえ、履歴書を持参ください。

問 斎藤運輸工業(株) (☎024-538-0381 担当 斎藤)

村携帯サイトへアクセス

村からの情報のメール配信サービス登録はこちらから行えます。

パソコンからはこちら <http://www.vill.iitate.fukushima.jp/saigai/>

