

広報いいたて お知らせ版

東日本大震災 号外 第53号
平成25年4月5日発行

内部被ばく検査・甲状腺検査のご案内

～1年に1度は受けましょう～

村では、放射線に対する健康不安の解消と、長期にわたる健康見守りのため、内部被ばく検査と子どもの甲状腺検査を実施します。

健康の見守りは、検査を受けることから始まります。**1年に1度は必ず検査を受けてください。**検査はどちらとも無料です。

※飯館村立幼稚園・小学校・中学校に通学されているお子さんは、今年度の検査はどちらとも学校単位で行いますので、**個人での予約は必要ありません。**

【内部被ばく検査】

- 検査実施期間…平成25年4月1日から平成26年3月31日まで
毎週月曜日から日曜日(祝日・12/31～1/3を除く)
午前8時30分から12時 午後1時から5時30分
- 実施方法…据置型ホールボディカウンタ(立位式)による検査
- 対象者…**満4歳以上**(3歳以下の幼児は正確な結果が得られないため)
- 検査場所…あづま脳神経外科病院(福島市大森字柳下16番地の1)
- 検査申込…原則予約制

予約専用電話 080-5737-5123・080-5737-5124

○その他…詳しくは、お知らせ版と一緒に送っているチラシをご覧ください。

【甲状腺検査】

- 検査実施期間…平成25年4月1日から平成26年3月31日まで
毎週水曜日(祝日・12/31～1/3を除く)
午後1時30分から5時まで
- ※村の学校検診のため、4/17・4/24・5/1・5/15・5/22・5/29・6/5・6/12・6/19・6/26・7/3・7/10・7/17 は**予約が出来ません。**
- 実施方法…超音波検査(エコー)1人あたり15分程度(説明含む)
- 対象者…平成4年4月2日から平成24年4月1日に生まれた方
- 検査場所…あづま脳神経外科病院(福島市大森字柳下16番地の1)
- 検査申込…原則予約制 **予約専用電話 080-5737-5122**
- その他…対象者には保護者あてに個別通知をお送りしますので、詳しくは通知書をご覧ください。

問健康福祉課健康係 (☎024-562-4216)

申告相談追加日程のご案内

村では、住民税・所得税の申告が済んでいない方を対象に、追加の申告相談を下記のとおり行います。

なお、所得税は最寄りの税務署でも申告をすることができ、所得税の申告書を税務署へ提出した方は、住民税の申告は不要です。

- 日程…5月7日(火)～9日(木)の3日間
- 時間…午前9時30分～昼12時、午後1時～4時
- 場所…飯館村役場飯野出張所2階「会議室」

問住民課税務係 (☎024-562-4207)

ヤマト運輸(株)が村内での集配を再開します

東日本大震災の影響により一時休止していた飯館村内での集配業務を、下記の集配エリアについて**平成25年4月1日より再開**いたします。サービスの内容についてはお問い合わせください。

集配エリア 避難指示解除準備区域、居住制限区域

問ヤマト運輸株式会社福島主管支店 (☎0120-01-9625)

重要 住所を移転された方へのお知らせ

村に住所を残したまま避難先を変更する場合には住民課まで必ず届け出ください。

※本人と確認できる書類を添付(ご持参)のうえ、郵送または窓口へ直接お越しください。

問住民課住民係 (☎024-562-4241)

子どもの予防接種が変わります

平成25年4月1日から、**ヒブワクチン**(主にヒブ菌によって生じる細菌性髄膜炎を予防します)と**小児肺炎球菌ワクチン**(主に肺炎球菌によって生じる肺炎を予防します)が新たに定期接種(法律で定められた必ず接種しなければならない予防接種)になります。



下記の年齢で未接種の方は、決められた年齢の間に接種をしてください。なお、接種の際には村発行の予診票が必要になりますので予診票をお持ちでない方は接種前に健康福祉課までお問合せください。

○対象年齢…生後2か月から4歳まで※5歳以上は接種できません。

○接種場所…福島県内の医療機関

※県外で接種する場合はお問い合わせください。

○接種料金…無料(上記対象者のみ)

○接種方法…医療機関に直接予約をして接種してください。

○持ち物…村発行の予診票、母子健康手帳、保険証

○注意点…接種を開始する年齢によって接種回数異なります。接種回数・間隔は医師にご相談ください。

問健康福祉課健康係 (☎024-562-4224)

障がい者相談会を開催します

聴覚に障がいがある方を対象に相談会を開催します。手帳をお持ちでなくても、耳の聞こえが悪くなってきたなど、聴覚に心配のある方は、会場で耳鼻科の先生に相談することが出来ます。お気軽にご参加ください。参加は無料です。

○と き…**4月9日(火)** 午後1時から3時まで

○と ころ…飯野町学習センター(機関車が目印)

※人数把握のため、事前に連絡ください(申し込みがなくても受けることは出来ます)。

問健康福祉課福祉係 (☎024-562-4259)

移動図書館車「こあら号」の巡回変更のお知らせ

3月20日号のお知らせ版と一緒に配布した移動図書館車「こあら号」の巡回予定が、下記のとおり変更になります。

日時	変更前	変更後
4月10日(水)	午前10時～11時30分 松川第一仮設 ・あづまっぺ	午前9時30分～10時30分 蓬萊自治会集会所
		午前11時～正午 松川第一仮設・あづまっぺ

問教育課生涯学習係 (☎024-562-4240)

JAそうま 村内営業再開のお知らせ

東日本大震災の影響により休業していた飯館村内での営業を**平成25年4月1日より再開**します。再開する業務については下記のとおりです。詳しくはお問い合わせください。

○飯館総合支店 (☎0244-42-0121 FAX 0244-68-2001)

○金融課 (☎0244-42-0122)

○共済課 (☎0244-42-0123)

○金融渉外 (☎0244-42-0124)

○西部営農センター (☎0244-42-0125 FAX 0244-42-0898)

○飯野相談室(午前8時30分～正午) (☎080-1810-7649)

※なお、飯櫃出張所については飯館総合支店内での営業となります。

村携帯サイトへアクセス

村からの情報のメール配信サービス登録はこちらから行えます。

パソコンからはこちら <http://www.vill.iitate.fukushima.jp/saigai/>



「鹿沼さつき祭り協賛花火大会」の招待について

震災当時、村の避難所を開設していただくなどお世話になった鹿沼市から「鹿沼さつき祭り協賛花火大会」招待のお知らせです。

○日 時… **5月25日(土)**

○集合時間…午後12時45分(午後1時出発)

○集合解散場所…飯館村役場飯野出張所玄関前

○移動方法…鹿沼市のバスで送迎(日帰り)

○観覧内容…午後3時30分から9時 さつき祭り花火大会見学

○解散時間…午後11時40分(予定)

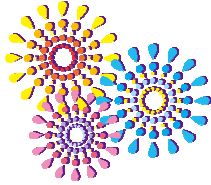
○その他…①観覧席指定、夕食が出ます。

②子ども(18歳以下)のみの参加はできません。

○申込方法…電話またはFAXで下記までお申し込みください。

○申込期限…**4月26日(金)(先着48名)**

問教育課生涯学習係(☎024-562-4240 FAX 024-562-2466)



各行政区の放射線測定値

村が独自に計測した各行政区の1時間当たりの大気中放射線測定値は次のとおりです。放射線量は計測した日の天候・湿度などで変化します。単位は全てマイクロシーベルト/時となります。

【農地】(地上から1m及び1cmの高さで測定)

行政区	小字地内	3月21日		3月7日	
		1m	1cm	1m	1cm
1	草野字大谷地地内	2.26	2.74	2.41	2.75
2	深谷字原前地内	3.36	4.40	2.72	2.83
3	伊丹沢字山田地内	2.96	3.41	3.23	3.83
4	関沢字中頃地内	3.06	4.15	3.34	4.21
5	小宮字曲田地内	4.17	4.77	4.36	5.04
6	八木沢字上八木沢地内	1.87	2.16	1.82	2.18
7	大倉字湯舟地内	1.14	1.32	1.24	1.46
8	佐須字佐須地内	2.06	2.53	2.14	2.63
9	草野字柏塚地内	2.42	2.77	2.54	3.02
10	飯樋字下桶地内地内	2.56	4.04	2.76	4.11
11	飯樋字一ノ関地内	2.72	3.32	2.88	3.55
12	飯樋字笠石地内	2.72	3.29	2.44	3.05
13	飯樋字原地内	2.35	2.74	2.42	2.63
14	比曾字比曾地内	3.82	4.79	3.54	3.76
15	長泥字長泥地内	6.68	9.39	7.34	9.24
16	蕨平字木戸地内	5.63	8.45	6.05	7.73
17	松塚字神田地内	2.26	2.77	2.44	2.87
18	白石字町地内	3.13	3.94	3.14	3.66
19	前田字福田地内	2.94	4.53	3.02	3.68
20	二枚橋字町地内	1.72	2.67	1.76	2.73

【宅地】(地上から1m及び1cmの高さで測定)

行政区	小字地内	3月21日		3月7日	
		1m	1cm	1m	1cm
1	草野字大師堂地内	0.83	0.89	0.92	0.83
2	深谷字大森地内	2.82	4.37	2.71	3.94
3	伊丹沢字山田地内	2.96	3.46	3.03	3.62
4	関沢字中頃地内	4.06	5.65	4.45	6.16
5	小宮字曲田地内	3.87	4.32	4.20	4.31
6	芦原白金地内	2.68	4.25	2.96	5.15
7	大倉字大倉地内	1.21	1.47	1.36	2.14
8	佐須字虎捕地内	3.42	4.75	3.34	4.76
9	草野字大坂地内	3.31	5.23	2.93	6.32
10	飯樋字町地内	3.04	4.67	3.53	4.52
11	飯樋字割木地内	3.23	4.86	3.34	5.32
12	飯樋字笠石地内	3.19	4.16	3.73	4.92
13	飯樋字宮仲地内	1.54	2.24	1.92	2.97
14	比曾字中比曾地内	4.75	6.88	3.22	5.62
15	長泥字曲田地内	4.75	9.56	4.65	10.20
16	蕨平字蕨平地内	7.54	10.20	5.31	8.37
17	関根字押木内地内	3.07	4.82	3.35	3.34
18	白石字菅田地内	2.28	3.07	2.44	3.31
19	前田字古今明地内	2.78	4.82	3.23	4.71
20	須萱字水上地内	0.73	1.02	0.72	0.96

鈴木弁護士による心配ごと相談を開催

村社会福祉協議会が実施している心配ごと相談の一環として、鈴木弁護士による専門相談を開催します。心配ごとや悩みごとを抱えておられる方はご相談ください。相談は無料です。

○日 時… **4月19日(金) 午後1時15分から3時まで**

○会 場…飯野出張所3階会議室

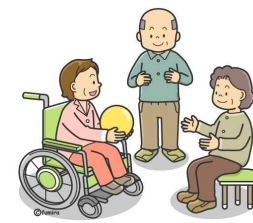
○相談員…鈴木芳喜弁護士(福島市:村顧問弁護士)

○予 約…事前予約が必要です。

※申し込み締切り…**4月16日(火)まで**

問飯館村社会福祉協議会(☎024-562-3622)

サポートセンターあづまっぺ開設時間変更のお知らせ



これまで、サポートセンターあづまっぺは午前8時から午後8時までが開設時間でしたが、平成25年4月1日より午前8時から午後5時30分(日曜・祝日は午前8時から午後5時)に変更します。

なお開設曜日につきましては、今まで通り月曜日から日曜日まで行っておりますので、お気軽にお越しください。

問サポートセンターあづまっぺ(024-573-2153)

楽しく・いっしょにヒップホップ!

現在6名で活動しています。ダンスが好きなお子様から大人まで大募集します。興味のある方は、練習を見に来ていただいてもOKです。

○練習日時…4月13日(土) 4月27日(土) 午後4時~5時30分

○場 所…飯館村の小学校の仮設体育館

○服 装…運動に適した服

○その他…講師謝礼として、1レッスン1,000円集金しています。

問代表 橋本尚美(☎090-9638-8728)

川俣町内に避難されている皆さまへ 弁護士・行政書士による原子力損害賠償に関する無料相談会

きつつきの会(川俣町自治会)と原子力損害賠償支援機構では、弁護士・行政書士による原子力損害賠償に関する無料相談会を開きます。個別相談は予約制ですので、**事前に予約ダイヤルまでご連絡**ください。

○日 時… **4月21日(日)**

個別相談(無料) 10:00~16:30(12:00~12:30休憩)

○場 所…川俣町 きつつきの会集会所 伊達郡川俣町飯坂字米子田15-6(県道12号線沿い、川俣高校入り口の町内寄り)

○予 約…**個別相談会は事前予約制**で行います(各組1時間)。

○予約ダイヤル…☎0120-330-540(通話料無料)

○受付時間…9:00~17:00 年中無休

問原子力損害賠償支援機構福島事務所(☎0120-330-540)

借上げ住宅入居者対象「お茶飲み会」のご案内

村社会福祉協議会では、借上げ住宅入居者を対象とする「お茶飲み会」を開催しています。内容の詳細はお問い合わせください。

日 時	場 所	時 間	対 象
4月8日(月)	川俣町老人福祉センター	午前11時~午後1時	川俣町方部
4月16日(火)	原町福祉会館 視聴覚室	午前11時~午後1時	原町方部
4月25日(木)	保原中央公民館 第一和室	午前11時~午後1時	伊達方部

問飯館村社会福祉協議会(☎024-562-3622)

(株)ハヤシ製作所従業員募集のお知らせ

(株)ハヤシ製作所では、工場増設に伴い従業員を募集します。

○業務内容…精密部品加工

○募集人員…若干名

○給 与…当社規定による

○手 当…通勤手当、時間外手当※社会保険制度・有給休暇有

○応募方法…電話連絡のうえ、履歴書を持参ください。

問(株)ハヤシ製作所(☎0244-42-0134 担当 星)