

# 広報いいたて **お知らせ版**

第 994 号 令和4年8月 20 日

## 住民懇談会を開催します

村では、村民の皆さまの「思い」を聞かせていただくため、以下の日程で『住民懇談会』を開催します。

| 日にち      | 時間                 | 対象行政区  | 場所  |
|----------|--------------------|--------|---|
| 9月3日(土)  | 午前10時～<br>午前11時30分 | 指定なし   | <b>福島市</b><br>ウィル福島アクティおろしまち(コンベンションホールA) |
|          | 午後2時～<br>午後3時30分   | 1～9区   | 飯舘村交流センター「ふれ愛館」研修室                        |
| 9月4日(日)  | 午前10時～<br>午前11時30分 | 10～16区 | 飯舘村交流センター「ふれ愛館」ホール                        |
|          | 午後1時30分～<br>午後3時   | 17～20区 | 飯舘村交流センター「ふれ愛館」ホール                        |
| 9月10日(土) | 午前10時～<br>午前11時30分 | 指定なし   | <b>南相馬市</b><br>かしま交流センター(大ホール)            |

問 村づくり推進課企画定住係 (☎0244-42-1613)

## 飯舘村任期付職員を募集します

村では、次により任期付職員を募集します。

- 採用職種…任期付職員 ※令和4年10月1日から任用
- 業務内容…**一般事務(技術職含む)** 若干名
- 勤務場所…飯舘村役場 ○給料等…村規定による
- 勤務時間…月～金曜日(祝日を除く)  
午前8時30分～午後5時15分(休憩時間有)
- 応募期限…**8月31日(水)必着**
- 応募方法…履歴書を飯舘村役場総務課へ持参、または郵送。
- 選考方法…面接(日程は応募者に後日通知)

問 総務課総務係 (☎0244-42-1611)

## マイナンバーカード臨時窓口を開設します

村では、平日の業務時間内にマイナンバーカードの手続きが難しい方を対象に、臨時窓口を開設します。**事前予約制ですので必ずご予約ください。**

※平日の業務時間内(午前9時～午後4時30分(昼休みを除く))は毎日手続き可能です。**平日でもご予約が必要です。**

- 開庁日時…**9月14日(水) 午後5時30分～午後7時**  
**9月17日(土) 午前9時～午後4時**

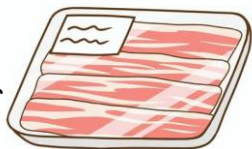
○場 所…飯舘村役場1階 住民課窓口

予約・問 住民課住民係 (☎0244-42-1618)

## までい館で精肉の取扱を開始しました

「道の駅までい館」直売所にて、精肉の取扱を以下のとおり開始しました。**詳細は、次号(9月5日号)に同封するチラシをご確認ください。**

- 納品日…毎週火・金曜日 午後2時頃入荷予定
- 製造者…(有)今野畜産(南相馬市)
- 取扱商品…国産豚肩ロース切落し、国産豚ひき肉、  
国産豚バラ徳用サイズほか



問 いたて村の道の駅までい館 (☎0244-42-1080)

## 役場内JA窓口時間変更のお知らせ

JAふくしま未来飯舘総合支店の業務見直しにより、飯舘村役場1階会計室の隣で行っている税金等の収納窓口取扱時間が、以下のとおり変更となりますので、お知らせします。

- 現 行…(平日) 午前9時～正午
- 変更後…(平日) 午前9時～**午前11時**
- 変更時期…**令和4年10月3日(月)から**

問 会計室 (☎0244-42-1627)



## 9月14日(水)ゆずカフェ開催のお知らせ

交流センター「ふれ愛館」で『ゆずカフェ』を開催します。**詳しくは同封チラシをご覧ください。**

○日時…9月14日(水) 午前9時30分～11時30分

問 地域包括支援センター(いちばん館内)☎0244-42-1626)

## 今月の納めもの

- 村県民税 2期 8月31日(水)
  - 国民健康保険税 2期 8月31日(水)
  - 介護保険料 2期 8月31日(水)
  - 後期高齢者医療保険料 1期 8月31日(水)
- 問 住民課税務係 (☎0244-42-1615)

## 新型コロナワクチン接種について

### 1 4回目接種について

4回目の対象は、3回目接種から5ヵ月が経過している**①60歳以上の方**と**②18歳以上59歳以下の方で基礎疾患を有する者、その他重症化リスクが高いと医師が認める方**③医療従事者等及び高齢者施設等の従事者です。

3回目接種を令和4年5月末まで完了している18歳以上の方には、意向調査を送付しております。意向調査が届いていない方は、健康係までご連絡ください。

### 2 次回の村内会場「いちばん館」での接種について

| 接種日             | 使用ワクチン | 対象                 |
|-----------------|--------|--------------------|
| <b>8月26日(金)</b> | モデルナ   | 対象者には個別通知<br>しています |
| <b>8月27日(土)</b> | ファイザー  |                    |

※4回目だけでなく、1～3回目接種の対象の方も受けられます。

### 3 これから1回目・2回目のワクチン接種を受ける方へ

事前に健康係までご連絡ください。

### 4 これから3回目のワクチン接種を希望する方へ

2回目接種から5ヵ月が経過すれば接種可能です。対象の前月までに接種券を送付いたします。村内会場での接種を希望する方は、健康係までご連絡ください。

### 5 医療機関・高齢者施設等の従事者の方へ

令和4年7月22日より、4回目接種対象者に医療従事者等及び高齢者施設等の従事者が追加されました。接種を希望される場合は、健康係までご連絡ください。接種に必要な書類を送付いたします。

問 健康福祉課健康係(いちばん館内)☎0244-42-1637)

## 新型コロナウイルスの感染対策等について

現在福島県内で感染者が急増しており、誰でも感染の恐れがあります。「基本的な感染対策の再点検と徹底」と「陽性になった場合の備え」をお願いします。**詳しくは、同封チラシをご覧ください。**

問 健康福祉課健康係(いちばん館内)☎0244-42-1637)

## 医療機関で健診を受けましょう

村では7月の集団健診を受けられなかった方に、医療機関での健診のご案内をしています。**詳しくは、6月に郵送している『令和4年度飯舘村健康診査・がん検診のご案内』をご覧ください。**案内をなくされた方、予約の方法が分からない方などお気軽にご相談ください。

○実施期間

| 地区   | 健診実施期間(子宮・乳がん検診以外) |
|------|--------------------|
| 福島市内 | 7月1日～9月30日         |
| 相双方部 | 7月1日～12月28日        |
| 伊達方部 | 7月1日～12月28日        |

| 地区   | 子宮がん検診      | 乳がん検診       |
|------|-------------|-------------|
| 福島市内 | 7月1日～9月30日  | 7月1日～12月28日 |
| 相双方部 | 9月1日～12月28日 | 9月1日～12月28日 |
| 伊達方部 | 8月1日～12月28日 | 8月1日～12月28日 |

○受診方法

- ①6月に郵送された「総合健康診査のお知らせ」の医療機関一覧から希望する医療機関を選ぶ。
- ②**ご自身で希望の医療機関に電話で予約をする。**

○受診に必要なもの(※健診料金の自己負担はありません。)

- ①**施設健診受診シール**(6月に郵送された青色の用紙) ②保険証

問 健康福祉課健康係(いちばん館内)☎0244-42-1637)

## カヌー体験してみませんか

村といたてスポーツクラブでは、村民の自然体験、交流、体力向上を目的にカヌーの体験事業を実施します。**詳しくは同封チラシをご覧ください。**

○日 時…**9月24日(土)** 午前9時現地集合/12時30分現地解散

○場 所…北塩原村桧原湖(北塩原村桧原剣ヶ峰)

○募集人数…15名 ※参加費ひとり1,000円(当日徴収)

申込・問 いたてスポーツ公園(☎0244-42-0152/FAX:0244-42-1300)

## 食品中の放射性物質測定結果のお知らせ

令和4年7月1日から31日までに村で行った、食品等の放射性物質の測定結果について、お知らせします。その他の測定品目や詳細な測定結果については、村ホームページに掲載していますので、ご覧ください。

### 1 飲料水

放射性セシウムの基準値「飲料水 10Bq/ℓ」

| 測定品目    | 測定件数 | セシウム<br>検出件数 | 検出最大値 | 採取地 |
|---------|------|--------------|-------|-----|
| 井戸水・湧水等 | 0    | -            | -     | -   |

### 2 一般食品

放射性セシウムの基準値「一般食品 100Bq/Kg」「乳児用食品 50Bq/Kg」

| 測定品目    | 測定件数 | セシウム<br>検出件数 | 検出最大値     | 採取地      |
|---------|------|--------------|-----------|----------|
| ウメ      | 13   | 1            | 31Bq/kg   | 小宮 他     |
| シシトウガラシ | 8    | 0            | -         | 前田・八和木 他 |
| ジャガイモ   | 21   | 4            | 21Bq/kg   | 白石 他     |
| トウモロコシ  | 6    | 0            | -         | 蕨平 他     |
| ナス      | 15   | 1            | 28.0Bq/kg | 飯樋町 他    |

問産業振興課農政第二係（☎0244-42-1625）

## 心の健康訪問・相談会のお知らせ

「最近眠れない…」 「以前より落ち込みやすく気分が沈む…」 「家族が心の病気ではないか心配…」 などの悩みを抱えていませんか？

村では、心の悩みを抱えている方が気軽に相談できる『心の健康訪問・相談会』を開催します。精神科医師が個別に相談に応じます。ご家族のみでの相談も可能です。**予約制**ですので、希望される方は健康福祉課健康係までお申込みください。

○日時…**9月29日(木)** 午後

○会場…飯館村活性化センター「いちばん館」

※直接ご自宅に訪問することも可能です。（遠方の場合は要相談）

○相談医…堀 有伸 医師（ほりメンタルクリニック）

○申込み…**9月20日(火)までに健康係にお申込みください。**

申込・問健康福祉課健康係（いちばん館内☎0244-42-1638）

## 一部損壊住宅修理支援事業補助金について(再掲)

村では、令和4年3月16日に発生した福島県沖を震源とする地震によって破損した住宅の修理を行った被災者に対して、補助金を支給します。

○対象者（次の**すべての要件を満たす方が対象**となります。）

・福島県沖地震により被害を受けた住宅に居住し、り災証明が「一部損壊」の方

・日常生活に必要な部分の修繕工事に **20万円以上**（消費税込）を要した方

・自らの資力（資金）では修理できない方

○補助対象の修理の範囲

屋根、柱、床、外壁、基礎等日常生活に支障が出る箇所の修理

※地震の被害と直接関係し、住宅に係る日常生活に必要な破損のみが補助対象であり、空き家、物置、塀、業務用建物、さらに内装や家電製品などの修理は対象外となります。

○必要書類…申請書などの必要書類は総務課窓口でのお渡し、または村ホームページからの取得可。

○補助額…**20万円(消費税込)以上の修繕工事をした場合、定額 10万円**

○申請期限…**令和4年11月30日(水)まで**

○受付方法…持参もしくは郵送での受付も可

※準半壊以上の被害があった方については、別の補助金がありますので、以下までご相談ください。

問総務課総務係（☎0244-42-1611）

ただし、り災証明書については住民課税務係（☎0244-42-1615）

## 飯館村敬老会を開催します！（再掲）

飯館村敬老会を以下のとおり開催いたします。敬老者の皆さんには、後日招待状をお送りしますので、是非ご出席ください。

○日時…**9月11日(日) 午前10時30分～**

○会場…**いいたて希望の里学園体育館**（旧飯館中学校体育館）

**※新型コロナウイルス感染拡大状況により中止となる場合がございますので、あらかじめご了承ください。**

問健康福祉課福祉係（いちばん館内☎0244-42-1633）

## 【必須】令和4年麦作付の届出について

**麦**（小麦、大麦）の作付をする圃場は、作付前に土壌のカリ含有量検査を行う必要があります。検査は、作付初年度のみでなく作付する年ごとに必要となります。**令和4年に村内で麦を作付する予定があり、届出がまだの方は、8月25日(木)までに農政第二係まで届出をしてください。**

問産業振興課農政第二係（☎0244-42-1625）

## もりの駅まごころリニューアルオープン

「もりの駅まごころ」が農産物加工施設としてリニューアルオープンします。以下のとおり施設説明会を開催します。ご利用予定の方、興味のある方はぜひご参加ください。※マスク着用、スリッパをご持参ください。

○日時…**8月26日(金) 1回目:午前10時～/2回目:午後2時～**

○場所…「もりの駅まごころ」（関根字谷地向169-9）

○内容…施設の利用方法、機器の使い方の説明、質疑応答

問NPO法人もりの駅まごころ運営協議会（☎090-7665-2002）

## までいな健康運動塾のお知らせ

どなたでも参加できますので、感染対策を万全にしてご参加ください。

○日時…①9月7日(水) ②9月14日(水) ③9月21日(水)  
④9月28日(水) 各日午前10時15分～午前11時45分

○場所…交流センター「ふれ愛館」

○内容…①メタボ予防（運動強度：中） ②関節痛予防（運動強度：弱）  
③熱血教室（運動強度：強） ④介護予防（運動強度：弱）

○講師…健康運動指導士 滝口義光先生

○持ち物…①水または麦茶 ②動きやすい服装 ③運動靴

問健康福祉課健康係（いちばん館内☎0244-42-1637）

## 健康体操・ヨガ教室のお知らせ

飲み物を各自持参して、お気軽にご参加ください。

| 内容   | 日にち                   | 場所  |
|------|-----------------------|---|
| 健康体操 | 9月6日(火)、20日(火)、27日(火) | 交流センター「ふれ愛館」<br><b>※8日、27日、29日はいいたてスポーツ公園</b> |
| ヨガ教室 | 9月8日(木)、15日(木)、29日(木) |   |

○時間…【健康体操】午後1時30分～午後3時

【ヨガ教室】午後1時30分～午後3時30分

問きつつきの会（菅野☎080-2801-3687）※午後5時以降にご連絡願います。

## 村老人クラブパークゴルフ大会開催のお知らせ

村老人クラブ連合会では、パークゴルフ大会を開催いたします。**会員以外の60歳以上の村民の方も参加可能**です。参加希望の方は、以下の締切日までにお申込みください。なお、当日は新型コロナウイルス感染症防止対策にご協力をお願いいたします。

○日時…**9月18日(日) 午前8時受付開始**

○会場…いいたてパークゴルフ場（飯館村伊丹沢字山田406-4）

○申込方法…会員の方：各单位クラブ体育部員へ申込み

会員以外の方：村老人クラブ連合会事務局へ申込み

○**申込締切…9月9日(金)** ○準備物…スティック・ボール・飲料水

申込・問村老人クラブ連合会事務局（村社協内☎0244-42-1021）

## 弁護士による心配ごと相談を開催します

村社会福祉協議会では、鈴木芳喜弁護士による『心配ごと相談』を以下とおり開催しますので、ご利用ください。相談は無料です。

○日時…**9月20日(火)** 午後1時15分～午後3時

○会場…飯館村社会福祉協議会（陽だまりの家）

○予約…**9月14日(水)まで**村社会福祉協議会にお申込みください。

問飯館村社会福祉協議会（陽だまりの家☎0244-42-1021）

## 『家族介護者交流のつどい』のご案内

村社会福祉協議会では、要支援および要介護者の認定を受けている家族を自宅で介護している方を対象に、日頃の疲れを癒したり介護者相互の交流を深めたり、リフレッシュする場を提供します。お気軽にご参加ください。

○日時…**9月5日(月)** 午前10時30分～正午

○場所…飯館村交流センター「ふれ愛館」大研修室

○内容…ポーセラーツ講座 ○参加費…無料

○申込み…**8月29日(月)まで**、飯館村サポートセンター「つながっぺ」へお申込みください。

問飯館村サポートセンター「つながっぺ」（緑川☎0244-26-5207）

## アロマでボディローション作り

100%脱石油の安心安全なアロマとローションを使用して、オリジナルボディローションを作ってみませんか？

○日時…**9月1日(木)** 午前10時～午後1時～

○場所…交流センター「ふれ愛館」視聴覚室

○人数…10名程度 ○参加費…ひとり1,000円（材料費）

○講師…海老原いく子さん、樋口香代さん

問いいたてアロマと健康の会（高橋真弓☎090-1490-7907）