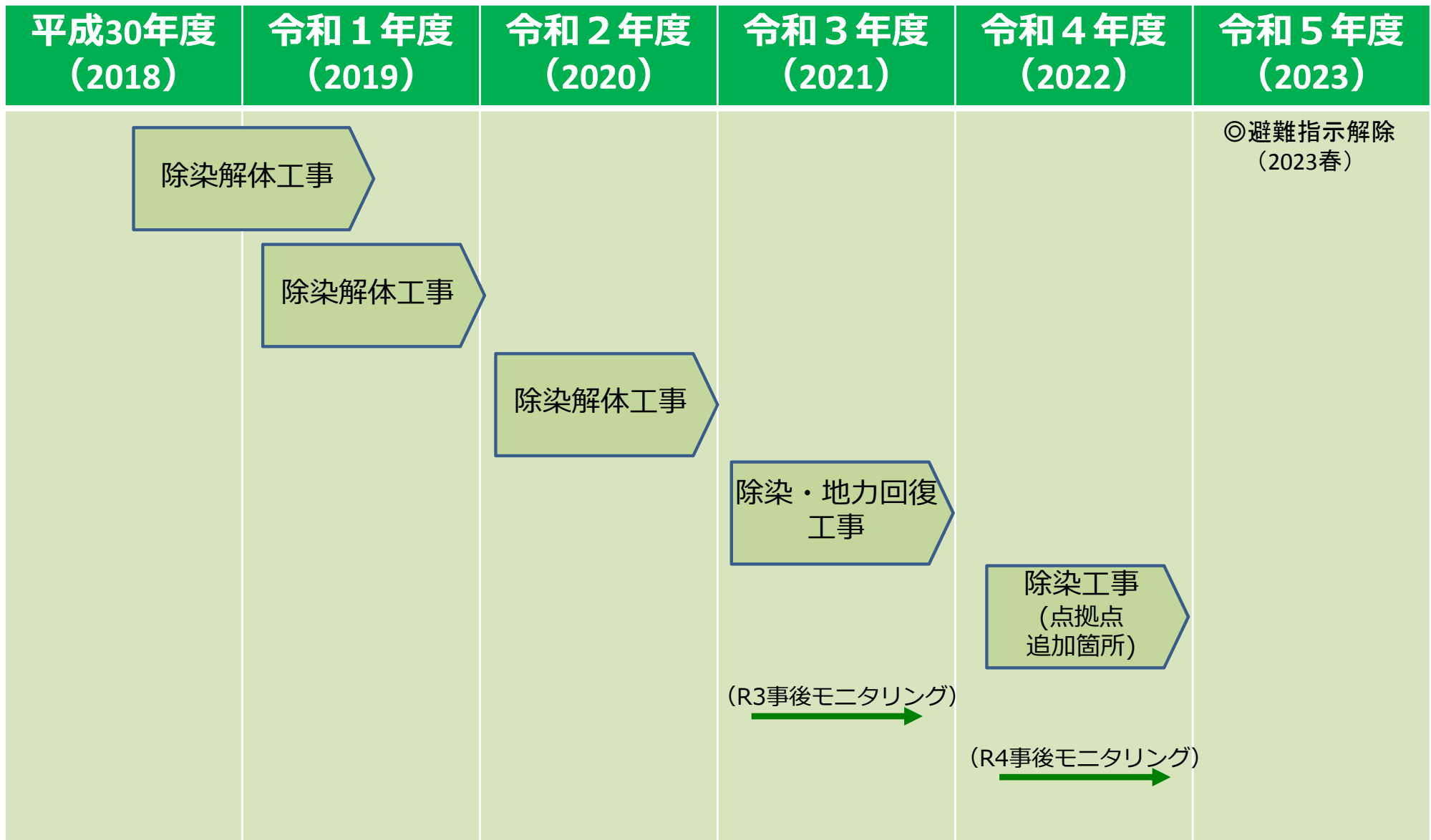


# 飯舘村特定復興再生拠点区域 における除染状況

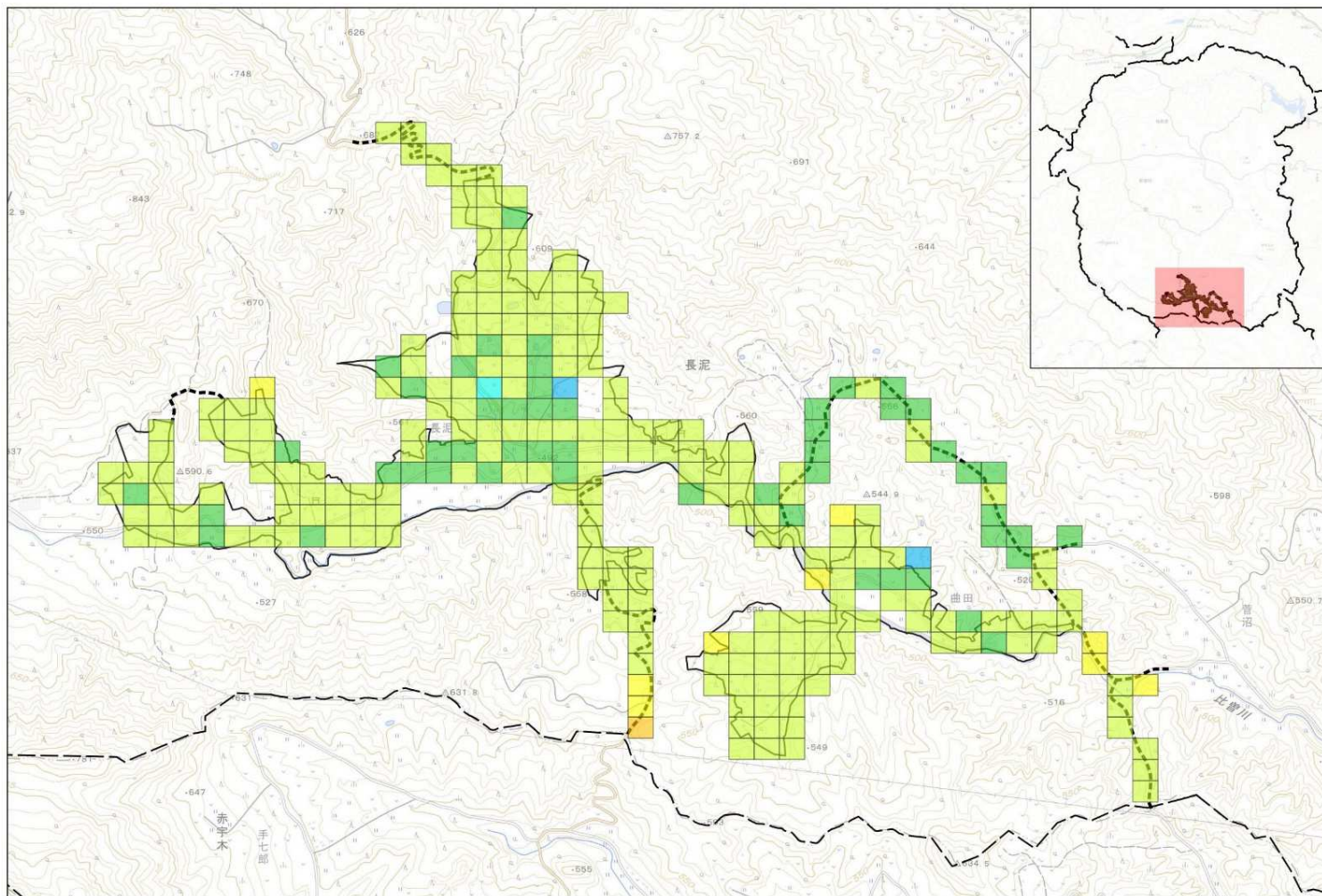
令和4年5月13日

環境省 福島地方環境事務所

- 平成30年度より継続的に除染解体等工事を実施した結果、令和3年度末で面的除染が概ね完了する運びとなりました。



## 【空間線量率 地表から100cm 全体】 (n=2,528)



実線——: 拠点エリア  
 点線-----: 道路(線拠点)  
 破線——: 町村境界  
 を表す。

### 空間線量率100cm平均値 ( $\mu\text{Sv/h}$ )

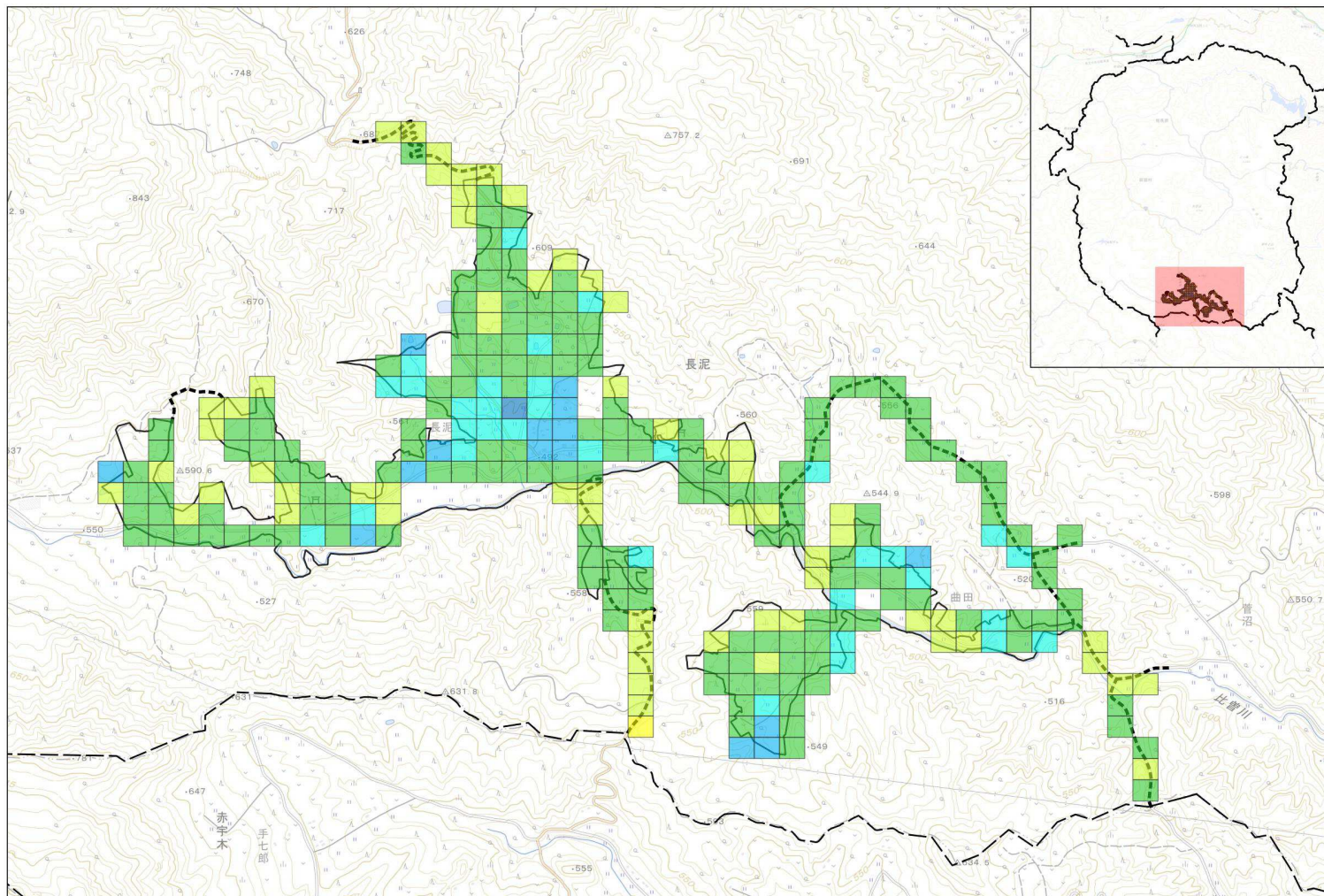
- 0.23以下
- 0.23より大きく0.5以下
- 0.5より大きく0.75以下
- 0.75より大きく1.0以下
- 1.0より大きく1.9以下
- 1.9より大きく3.8以下
- 3.8より大きく5.7以下
- 5.7より大きい

※測定時期 除染前: 2014/7/5~2020/11/30  
 ※各時点を比較するため、除染前・除染後・事後モニタリングの測定値が全て揃ったデータのみを使っています。  
 ※隣地に未除染の土地があり、高い数値を表示する場合があります。  
 ※一方、大地(含大気)の自然放射性核種からの放射線影響が含まれます。



# 特定復興再生拠点区域における空間線量率 ～メッシュマップ～除染後

## 【空間線量率 地表から100cm 全体】 (n=2,528)



実線——: 拠点エリア  
 点線-----: 道路(線拠点)  
 破線——: 町村境界  
 を表す。

### 空間線量率100cm平均値 ( $\mu\text{Sv/h}$ )

- 0.23以下
- 0.23より大きく0.5以下
- 0.5より大きく0.75以下
- 0.75より大きく1.0以下
- 1.0より大きく1.9以下
- 1.9より大きく3.8以下
- 3.8より大きく5.7以下
- 5.7より大きい

※測定時期 除染後: 2014/7/17~2021/1/15

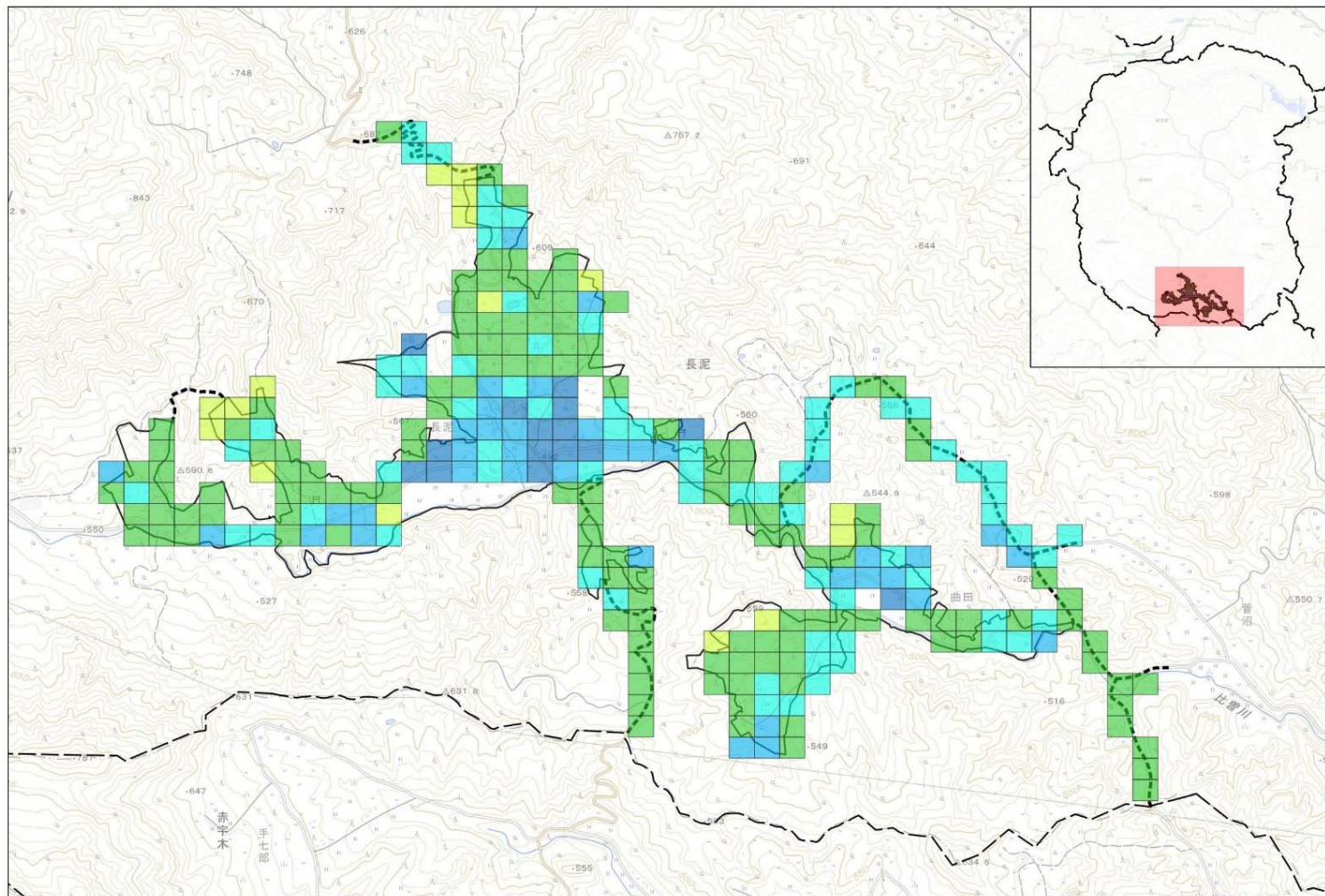
※各時点を比較するため、除染前・除染後・事後モニタリングの測定値が全て揃ったデータのみを使っています。

※隣地に未除染の土地があり、高い数値を表示する場合があります。

※一方、大地(含大気)の自然放射性核種からの放射線影響が含まれます。



【空間線量率 地表から100cm 全体】 (n=2,528)



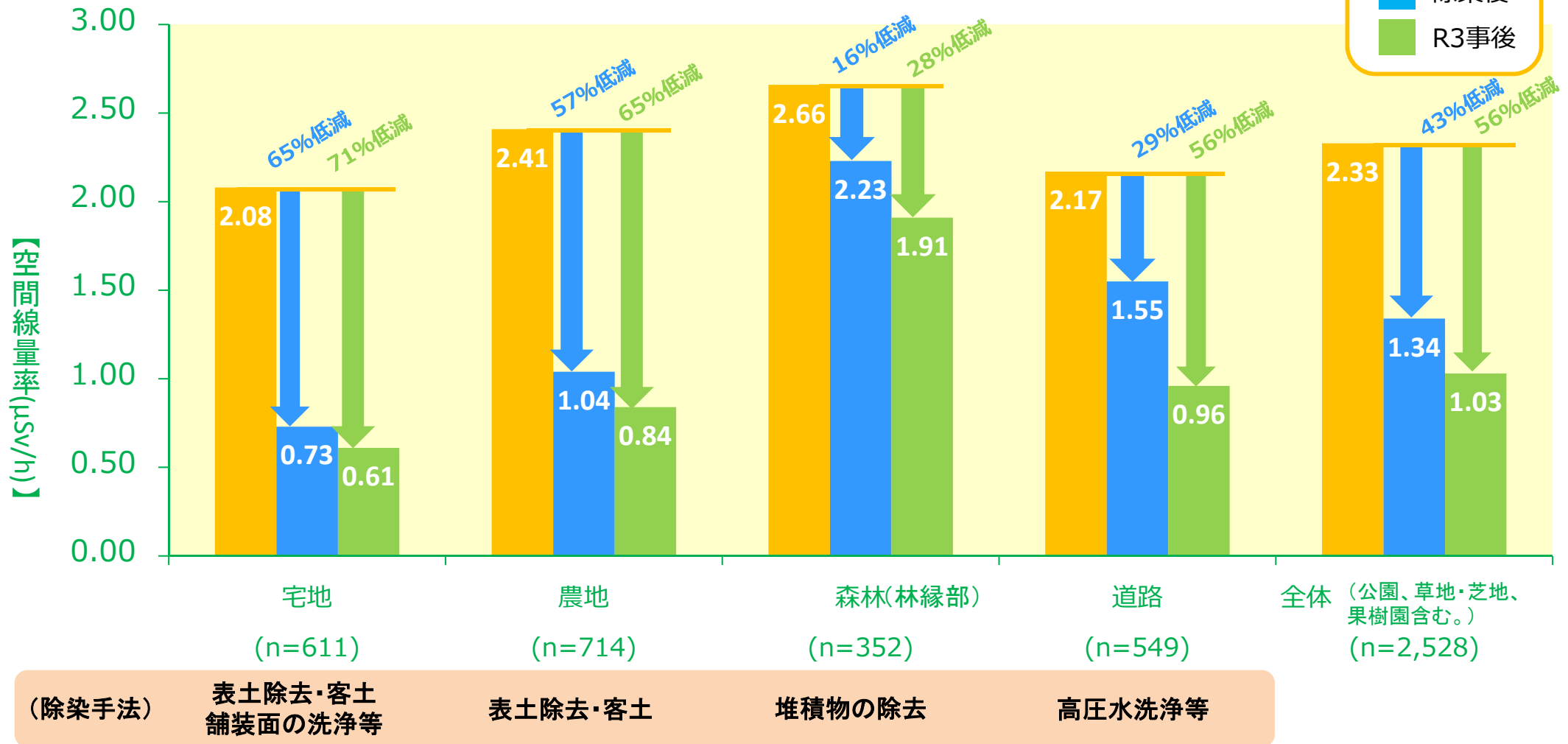
実線——: 拠点エリア  
 点線-----: 道路(線拠点)  
 破線——: 町村境界  
 を表す。



※測定時期 R3拠点事後モニ: 2021/10/3~2021/11/4  
 ※各時点を比較するため、除染前・除染後・事後モニタリングの測定値が全て揃ったデータのみを使っています。  
 ※隣地に未除染の土地があり、高い数値を表示する場合があります。  
 ※一方、大地(含大気)の自然放射性核種からの放射線影響が含まれます。

## 【空間線量率 地表から100cm】

全地目平均では空間線量率が2.33 $\mu$ Sv/hから1.03 $\mu$ Sv/hに低減（低減率56%）しました。



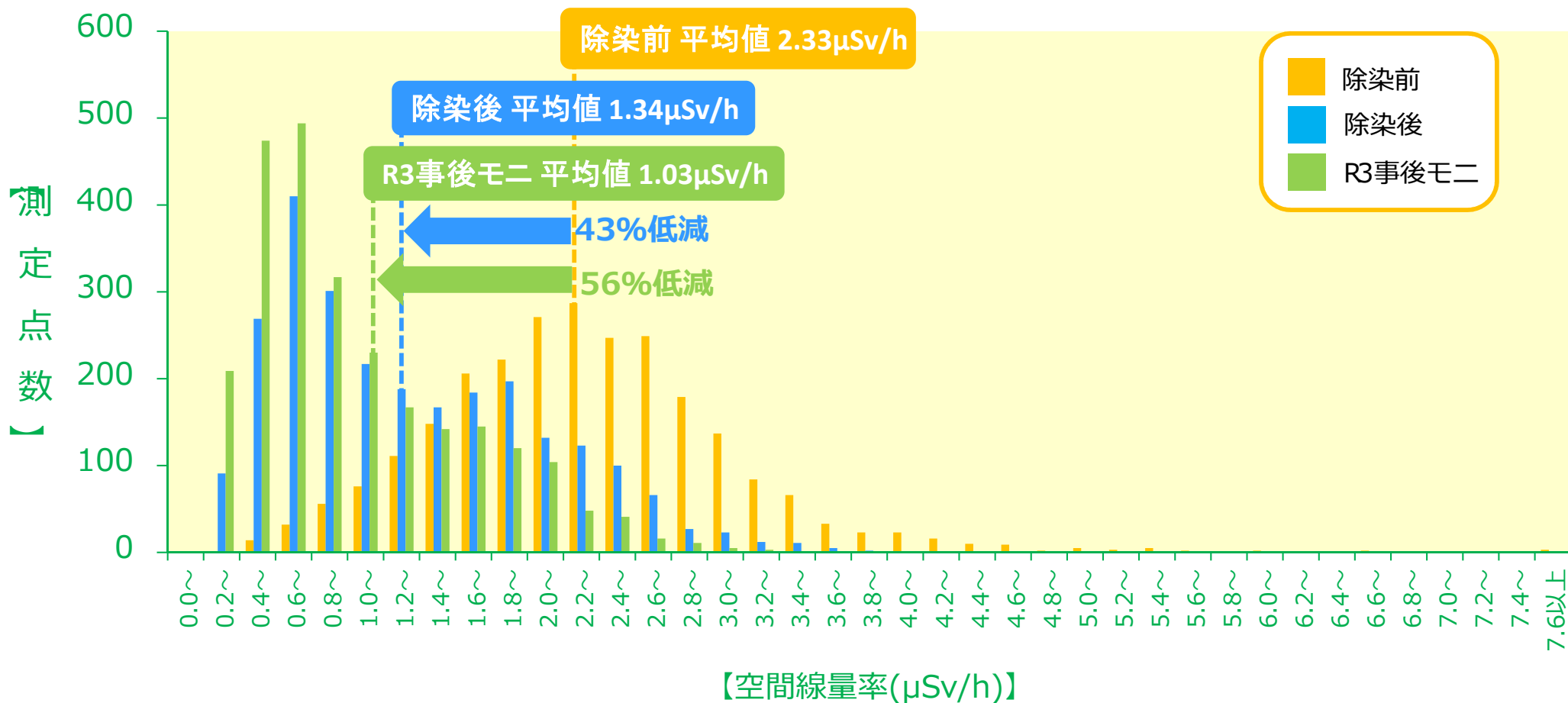
※測定時期 除染前：2014/7/5～2020/11/30、除染後：2014/7/17～2021/1/15、R3事後モニタリング：2021/10/3～2021/11/4

※各時点を比較するため、除染前・除染後・R3事後モニタリングの測定値が全て揃ったデータのみを使っています。

※隣地に未除染の土地があり、高い数値を表示する場合があります。

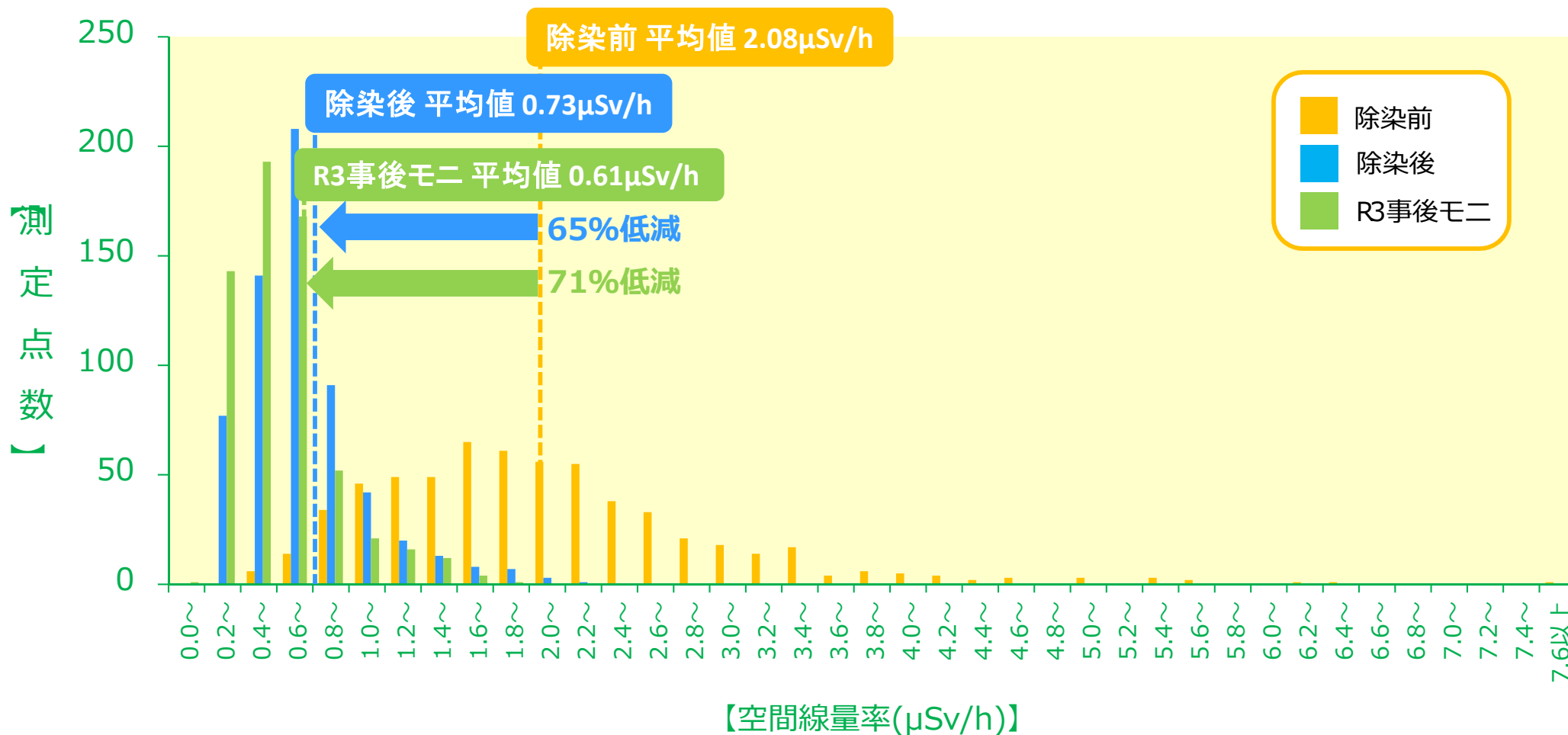
※空間線量率には、大地（含大気）の自然放射性核種からの放射線影響が含まれます。

## 【空間線量率 地表から100cm 全体】 (n=2,528)



※測定時期 除染前：2014/7/5～2020/11/30、除染後：2014/7/17～2021/1/15、R3事後モニ：2021/10/3～2021/11/4  
 ※各時点と比較するため、除染前・除染後・事後モニタリングの測定値が全て揃ったデータのみを使用しています。  
 ※隣地に未除染の土地があり、高い数値を表示する場合があります。  
 ※空間線量率は、大地（含大気）の自然放射性核種からの放射線影響が含まれます。

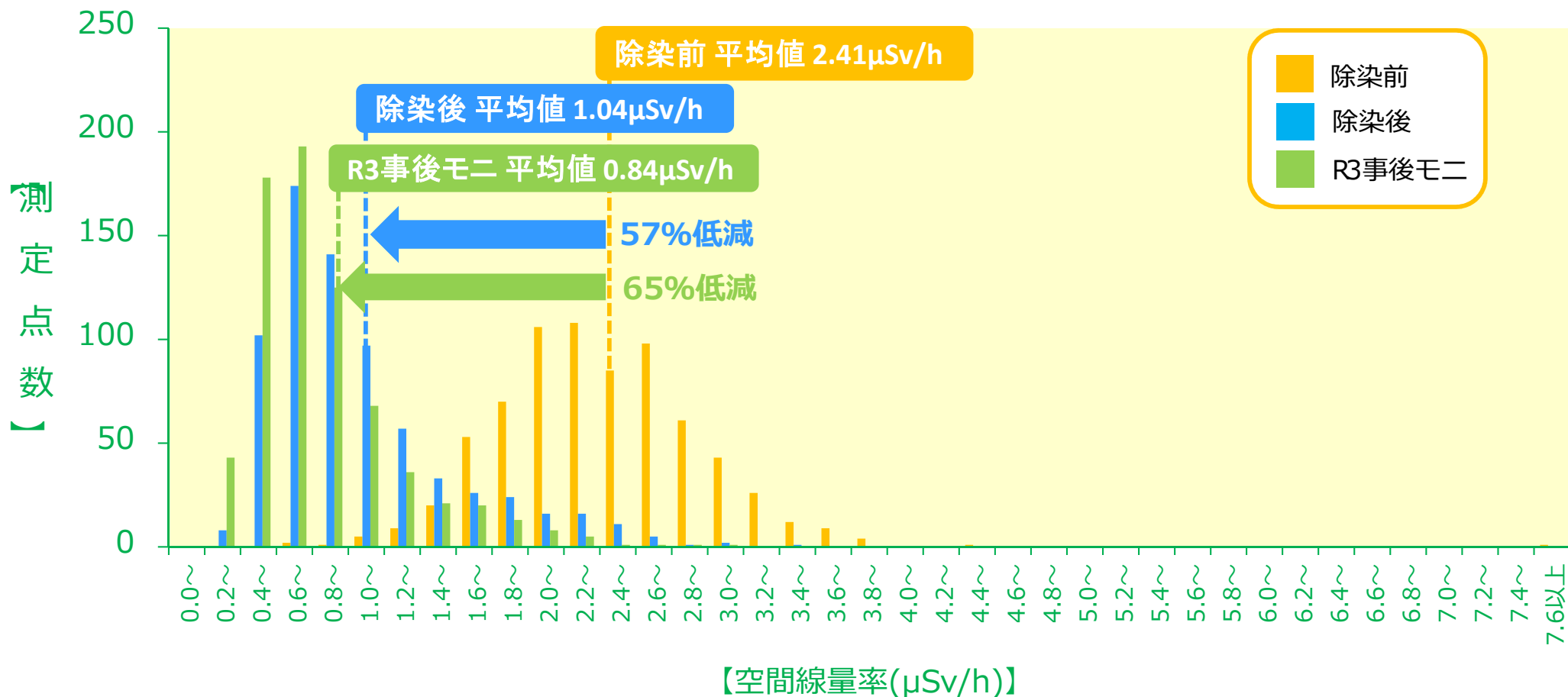
## 【空間線量率 地表から100cm 宅地】 (n=611)



※測定時期 除染前：2017/4/6～2020/10/28、除染後：2019/5/27～2021/1/15、R3事後モニ：2021/10/3～2021/11/4  
 ※各時点と比較するため、除染前・除染後・事後モニタリングの測定値が全て揃ったデータのみを使用しています。  
 ※隣地に未除染の土地があり、高い数値を表示する場合があります。  
 ※空間線量率は、大地（含大気）の自然放射性核種からの放射線影響が含まれます。

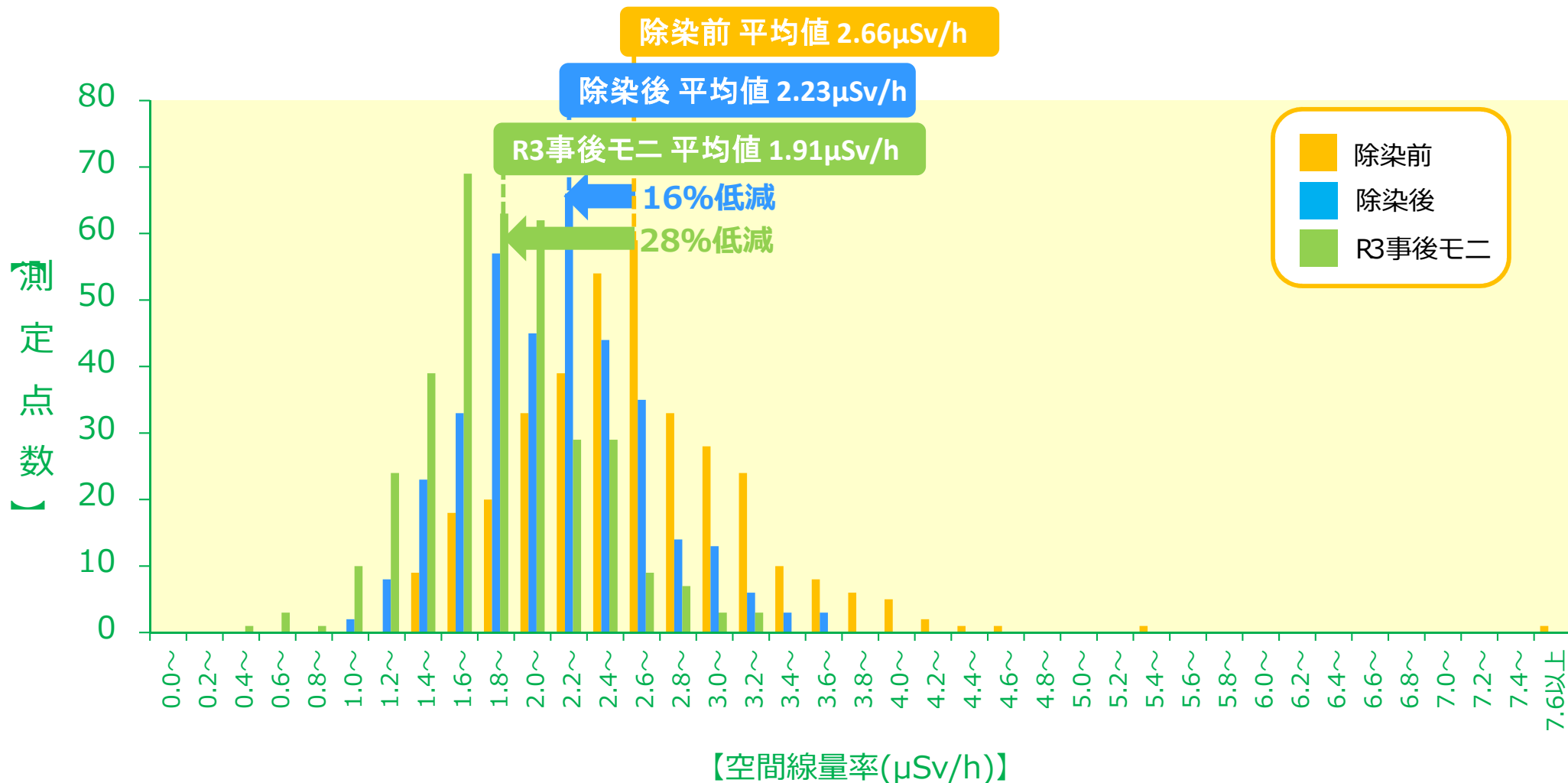


## 【空間線量率 地表から100cm 農地】 (n=714)



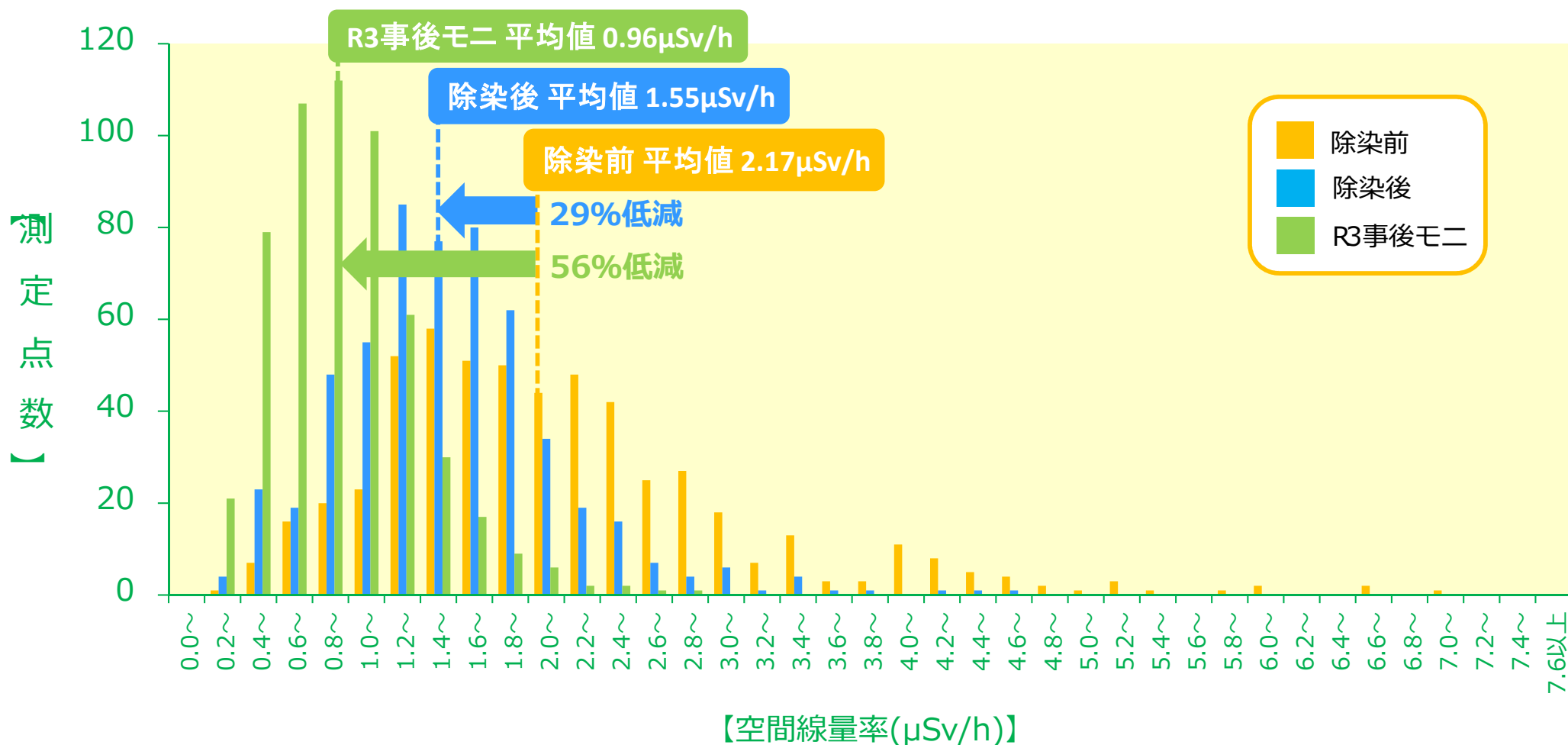
※測定時期 除染前：2018/9/6～2020/11/30、除染後：2019/3/25～2021/1/15、R3事後モニ：2021/10/3～2021/11/2  
 ※各時点と比較するため、除染前・除染後・事後モニタリングの測定値が全て揃ったデータのみを使っています。  
 ※隣地に未除染の土地があり、高い数値を表示する場合があります。  
 ※空間線量率は、大地（含大気）の自然放射性核種からの放射線影響が含まれます。

## 【空間線量率 地表から100cm 森林】 (n=352)



※測定時期 除染前：2015/7/14～2020/11/11、除染後：2015/10/1～2020/12/11、R3事後モニ：2021/10/3～2021/11/2  
 ※各時点を比較するため、除染前・除染後・事後モニタリングの測定値が全て揃ったデータのみを使っています。  
 ※隣地に未除染の土地があり、高い数値を表示する場合があります。  
 ※空間線量率は、大地（含大気）の自然放射性核種からの放射線影響が含まれます。

## 【空間線量率 地表から100cm 道路】 (n=549)



※測定時期 除染前：2015/7/13～2020/10/9、除染後：2015/10/1～2020/12/26、R3事後モニ：2021/10/3～2021/10/27  
 ※各時点と比較するため、除染前・除染後・事後モニタリングの測定値が全て揃ったデータのみを使っています。  
 ※隣地に未除染の土地があり、高い数値を表示する場合があります。  
 ※空間線量率は、大地（含大気）の自然放射性核種からの放射線影響が含まれます。