

# 学校再開に係る保護者説明会資料

進行:教育員会(村山課長)

- 1 開 会
- 2 教育長あいさつ
- 3 村長あいさつ
- 4 説 明
  - (1) 教育ビジョン・教育内容について
  - (2) 施設・設備等について
  - (3) 子育て支援について
  - (4) 質 疑
- 5 国・県から
- 6 その他
- 7 閉 会

※ 個別相談

日時：平成29年9月9日（土）10:00～12:00

主催：飯舘村教育委員会

## 【保護者説明会出席者】

文 部 科 学 省	森下 平	初等中等教育局特別支援教育企画官 福島県復興教育アドバイザー
県教育庁教育総務課	高橋 洋平	課 長
	大内健太郎	副 主 査
県教育庁義務教育課	武口 隆行	管理主事
飯 館 村 関 係 者	菅野 典雄	村 長
学 校 等 関 係 者	吉川 武彦	草野・飯樋・臼石小学校長
	和田 節子	飯館中学校長
	亀田 邦弘	飯樋小学校教頭
	烏中 雪野	草野小学校教頭
	佐藤 育男	臼石小学校教頭
	佐々木 徹	飯館中学校教頭
	鈴木美智子	草野・飯樋幼稚園副園長
	齊藤ひろみ	やまゆり保育所主任
飯 館 村 教 育 委 員 会	中井田 榮	教 育 長
	村山 宏行	教育課長
	佐藤 正幸	主幹兼学校教育係長
	武藤賢一郎	指導主事
	羽田 美和	主 査

平成30年度幼児・児童・生徒数及び教職員数の推定 (H29. 8. 29現在)

飯舘村教育委員会

《 認定子ども園 》

※ 実数:就学する ( )内:迷っている

年 度	0歳児	1歳児	2歳児	小 計	3歳児	4歳児	5歳児	小 計	合 計	園長	副園長	※教諭	※保育士	用務員	調理員	計
平成30年度	0	1(1)	1(1)	2(2)	2(5)	2(2)	2(5)	6(12)	8(14)							

《 小 学 校 》

年 度	1年生	2年生	3年生	4年生	5年生	6年生		計	校長	教頭	担任教諭	加配	養護教諭	事務員	用務員	その他	計
平成30年度	4(2)	0(1)	1(3)	0(2)	2(2)	8(5)		15(15)									

《 中 学 校 》

年 度	1年生	2年生	3年生		計	校長	教頭	教 諭	加 配	養護教諭	栄養教諭	事務	用務員	その他	計
平成30年度	5(3)	7(1)	17(5)		29(9)										

《全 体》

年 度	認定こども園	小学校	中学校	合 計
平成30年度	8(14)	15(15)	29(9)	52(38)

アンケート対象: 736 人                      回答: 408 人                      回収率 55.4%

就学する: 52 人                      迷っている: 38 人                      就学しない: 318 人



## 【保護者からのご質問】

教育ビジョン・教育内容等について	
Q 1	◎ <b>どんな先生が、どんな教育をしてくれますか？</b>
A 1	<ul style="list-style-type: none"> <li>○ 認定こども園・小・中学校の全教職員が一丸となって、「その子にしかない その子の光を見つけ より輝かせる教育」（一人ひとりのよさや個性を見つける教育）を行い、全ての子どもの「やる気」や「自己肯定感」、「自信」を高めます。</li> <li>○ 花まる学習会（学習塾）による思考力授業など、子どもたちが楽しみながら学べる魅力ある教育プログラムにより、自ら学ぼうとする態度と豊かな心・感性・学力を育みます。（パンフレット参照）</li> <li>○ 複式学級にはせず、単式学級で授業が行うことができるように、教員を配置します。</li> <li>○ 小・中学校教員が互いに乗り入れ指導を行うことにより、中1ギャップ（中学校入学時に起こる様々な問題）を解消し、小学校から中学校への学習や生活の変化に対応できるようします。</li> <li>○ A L T（外国人英語講師）を常駐させ、日常的に英語と触れ合うことができる環境を整えます。</li> </ul>
Q 2	◎ <b>学年の人数が少なくなった場合（一人になった場合）、どのような授業を行いますか？</b>
A 2	<ul style="list-style-type: none"> <li>○ 個別の指導計画を充実させ、一人ひとりの特性や能力、進捗等に寄り添った指導を行います。それによって、確実な学力向上を図ります。</li> <li>○ 話し合い活動や体育のボールゲーム等、複数の児童がいないとできないような授業は、異学年合同で行うことができるよう計画をしていきます。</li> </ul>
Q 3	◎ <b>何か、専門的な学習はありますか？</b>
A 3	<ul style="list-style-type: none"> <li>○ これまでも大切にしてきた「ふるさと教育」をさらに充実させ、認定こども園から中学校まで計画的に行うことにより、「ふるさとを愛する心」や「ふるさとに対するほこり」等を育みます。（パンフレット参照）</li> <li>○ 美術や音楽等の一流講師による授業を積極的に行うことにより、豊かな感性や創造力、表現力等を育みます。</li> <li>○ 本や新聞等を授業に活用した「読育」や、笑いの楽しさを授業に取り入れた「笑育」などにより、豊かな表現力や積極的にコミュニケーションを行う能力を育みます。</li> </ul>



スクールバスでの通学等について	
Q 1	◎ スクールバスはどこまで来てくれますか？
A 1	○ 平成29年度に停留所とした場所を中心に、できるだけ子どもたちや保護者の負担にならない場所で乗降できるように検討しています。 基本的には、スクールバスを使用しますが、遠距離になる場合には、タクシーや小型乗用車等の利用を検討しています。(別紙資料参照)
Q 2	◎ 学童から帰るバスも出してくれますか？
A 2	○ 学童からの帰宅バスについては、小学校高学年の下校バス(15:45発)、または、中学生下校バス(18:10発)を利用していただくようになります。
Q 3	◎ 習い事優先のバスはありますか？
A 3	○ 優先的とは言えませんが、下校バスの運行ルートを柔軟に検討していくことも可能です。事前にご相談ください。
Q 4	◎ バスには運転手の他にこども園の先生なども同乗しますか？
A 4	○ 現在の所、こども園の先生を同乗させることは考えていません。原則として、バスにはこれまで通り助手が同乗します。小型乗用車(タクシー等)の場合には、運転手のみとなります。
Q 5	◎ 共働きで、親がスクールバスの時間より早く家を出てしまう時はどうなりますか？
A 5	○ 小学生以下のお子さんについては、安全のため、バスの乗降の際には保護者等の付き添いをお願いしています。申し訳ございませんが、各ご家庭で工夫なされてください。
Q 6	◎ チャイルドシートを使ってバスで通わせてもらいたい。3歳未満の子どももスクールバスが利用できますか？
A 6	○ 3歳児以上は可能ですが、3歳児未満は保護者による登園とお迎えをお願いしています。

給食・健康管理等について	
Q 1	◎ 給食や行事食等のアレルギー対応をしてもらえますか？
A 1	○ 可能な範囲で対応いたします。個別に相談願います。
Q 2	◎ 喘息があります。発作時のネブライザー吸入やエピペン注射などの対応をしてもらえますか？
A 2	○ 主治医の判断や診断書にそって、養護教諭を中心に適宜対応します。
Q 3	◎ 一時保育、病後児保育、病児保育などは考えていますか？
A 3	○ 一時保育と病後児保育については、行う方向で検討しています。病児保育については、体制を整えるのは難しいと考えています。
Q 4	◎ 村内で療育が受けられるような体制はありますか？
A 4	○ 村内での療育体制は整っていません。これまで同様、他の自治体で対応してもらうようになります。
Q 5	◎ 放射線の管理と対応はどのようになりますか？
A 5	○ 現在、敷地内の放射線量は、1時間あたり0.14マイクロシーベルトです。これは、目標としていた1時間あたり0.23マイクロシーベルト（年間1ミリシーベルト）を下回っています。 ○ 今後も、敷地内のアスファルト等を剥がすなど、さらに放射線量が下がるような作業を行います。また、教職員によって定期的な測定を行います。



小・中学校校舎

小学校体育館

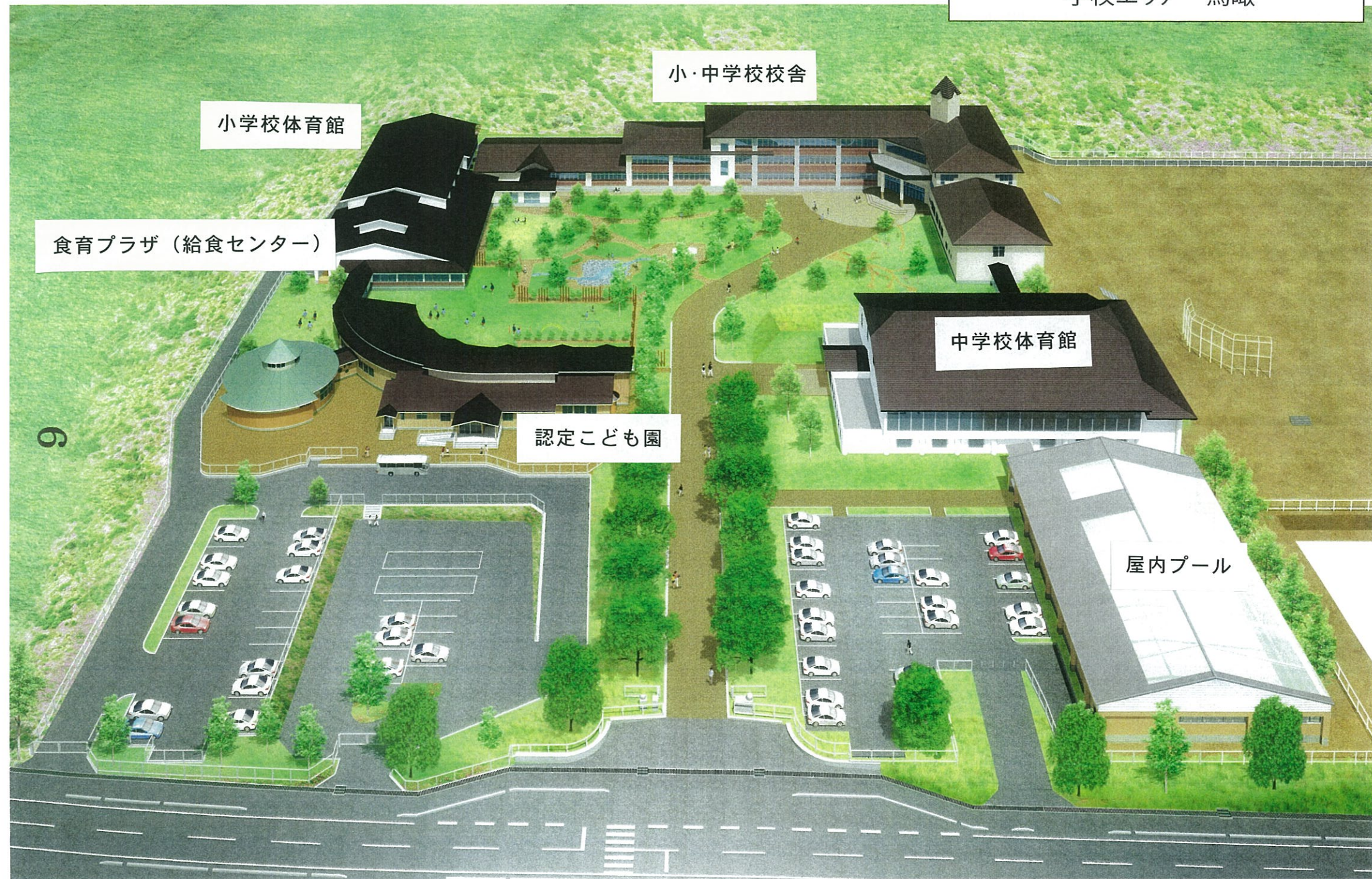
食育プラザ（給食センター）

中学校体育館

認定こども園

屋内プール

9



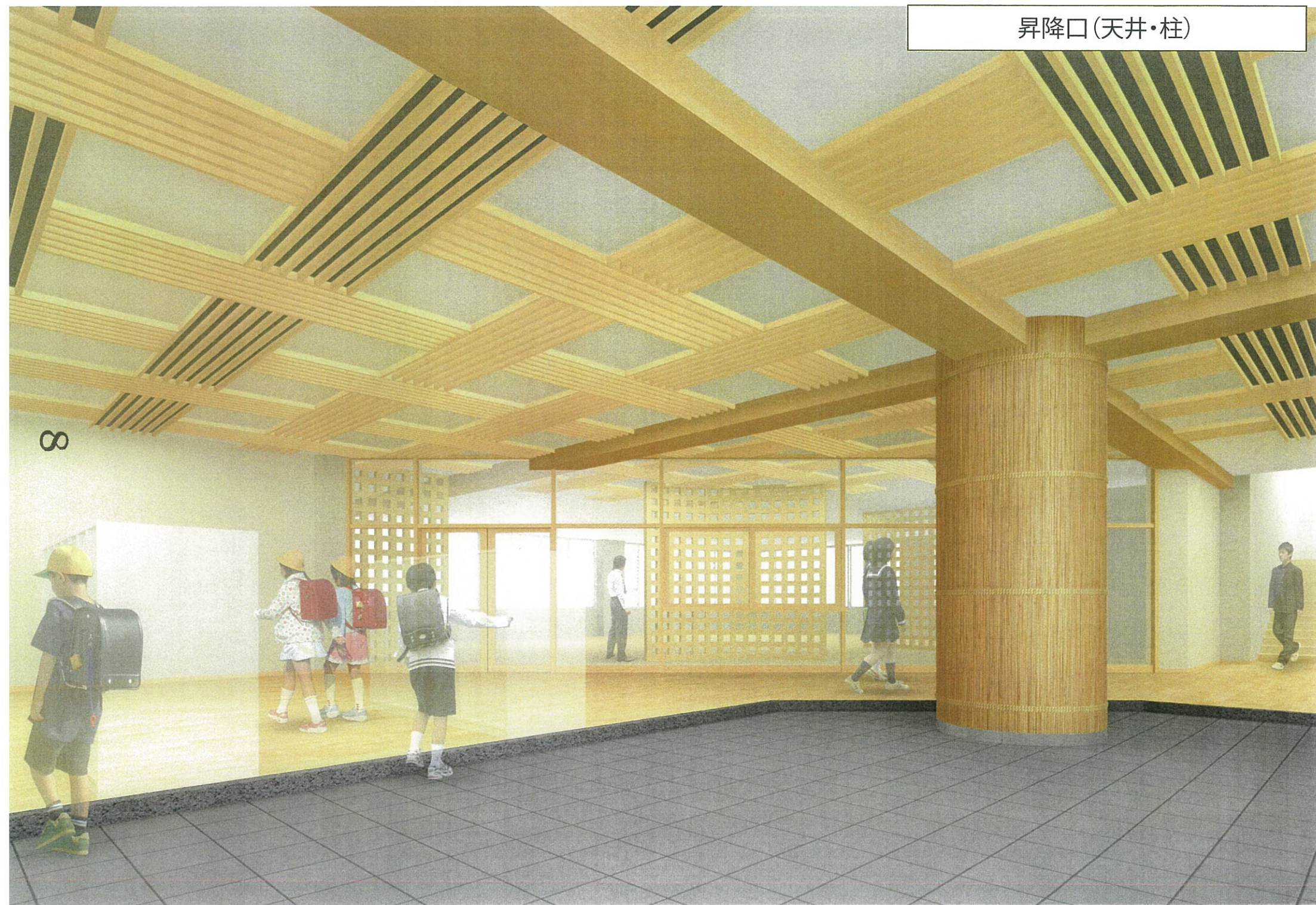


校舎 外観B





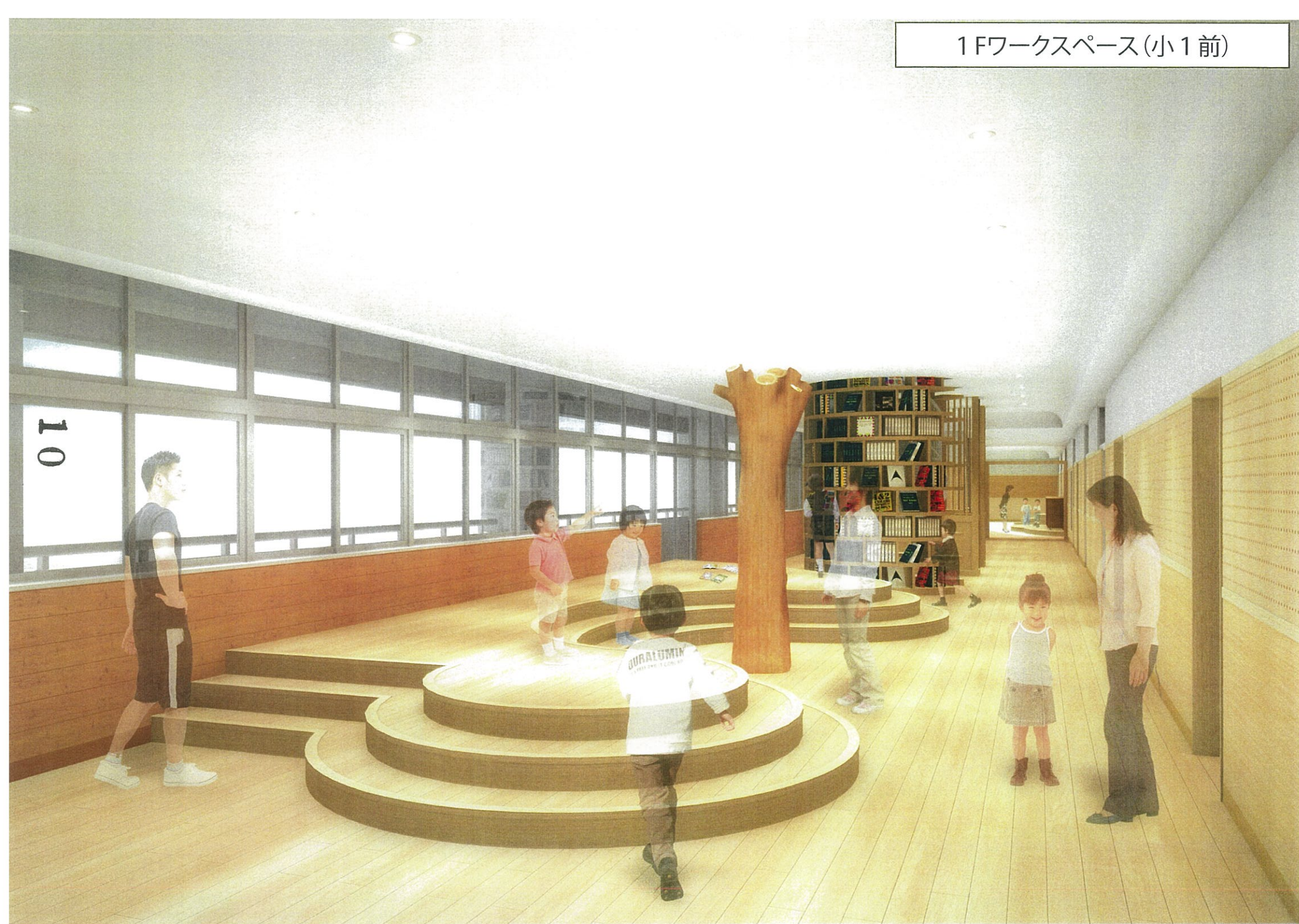
昇降口(天井・柱)





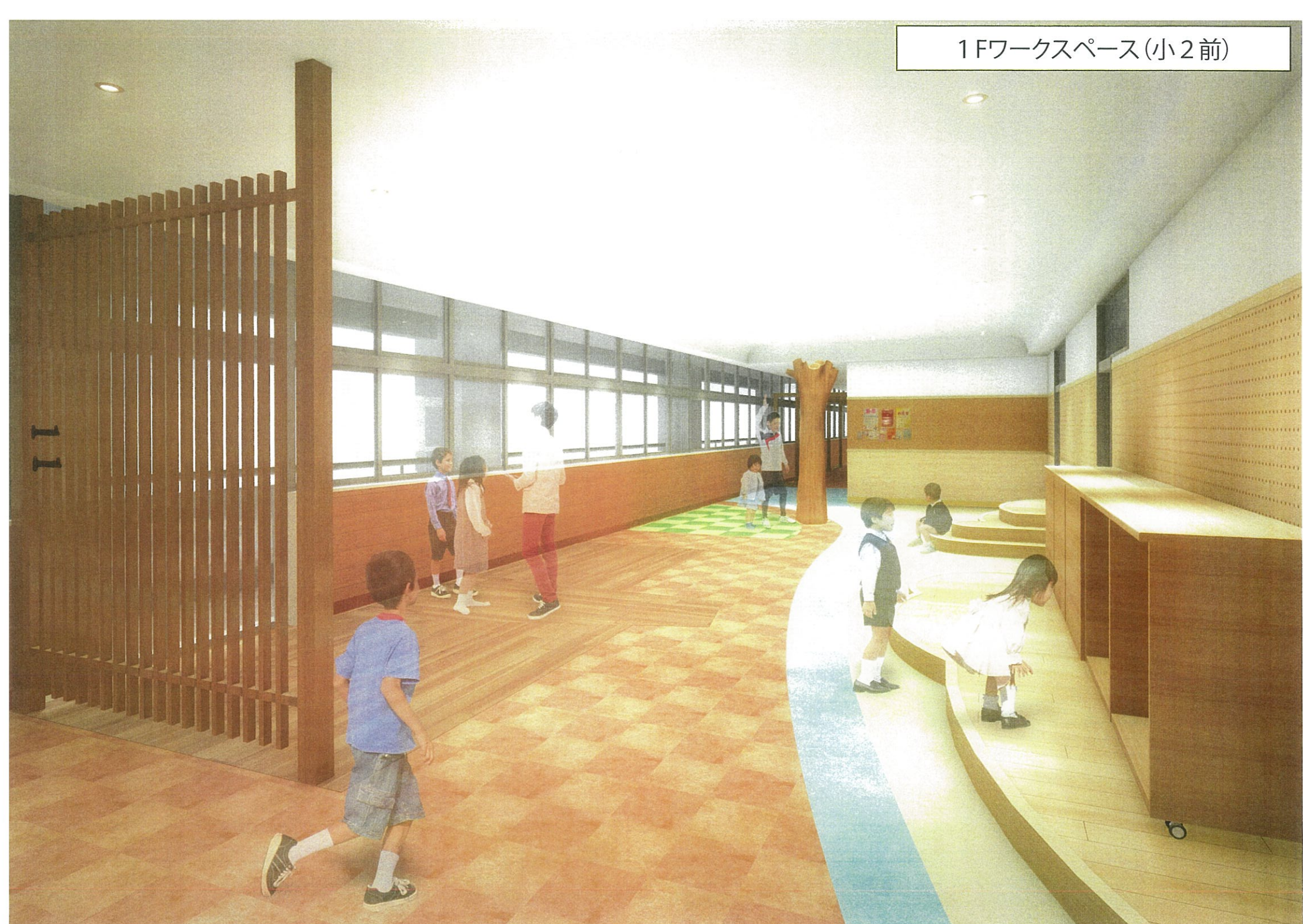








1Fワークスペース(小2前)





2Fワークスペース(PC室前)



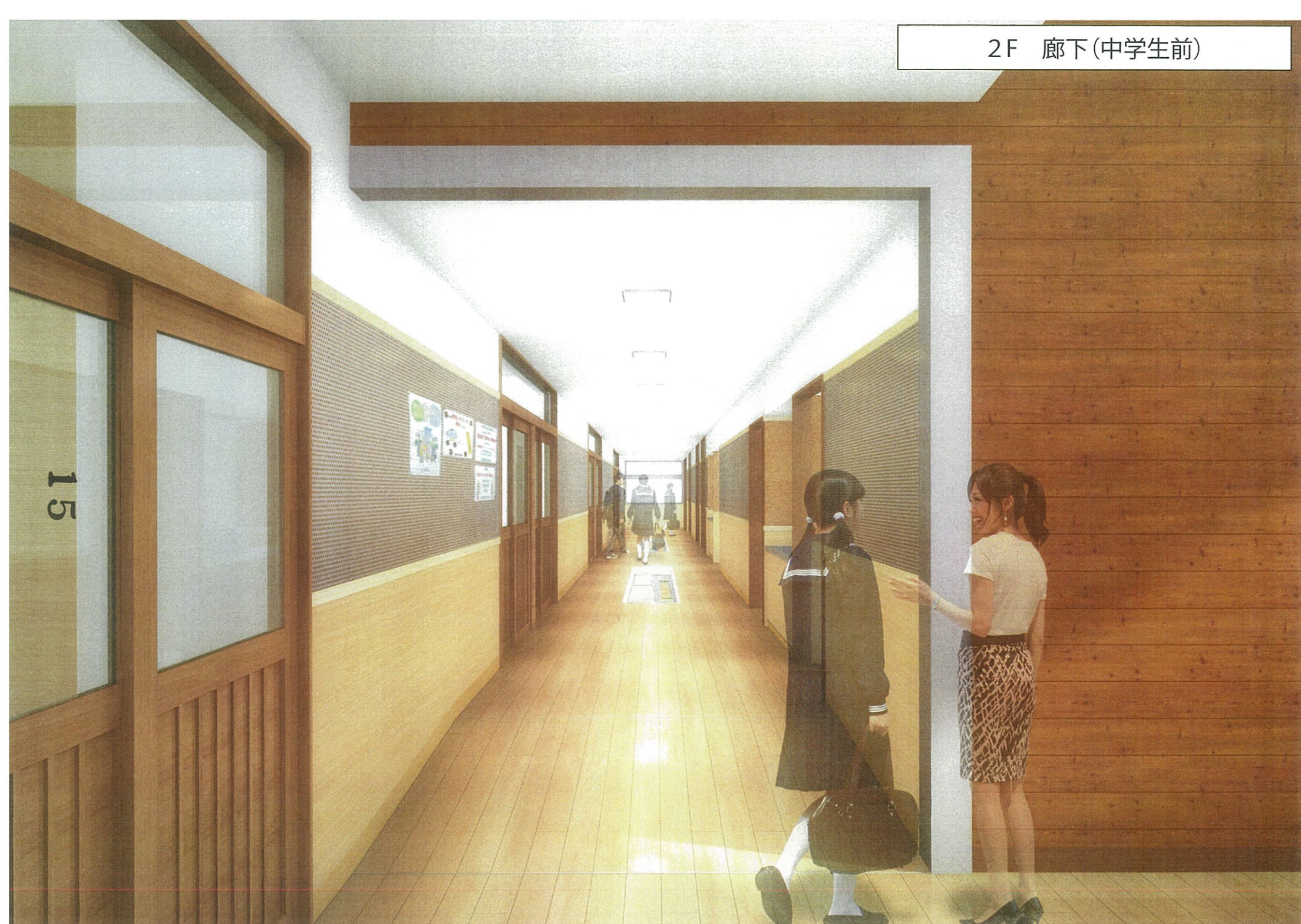














認定こども園外観









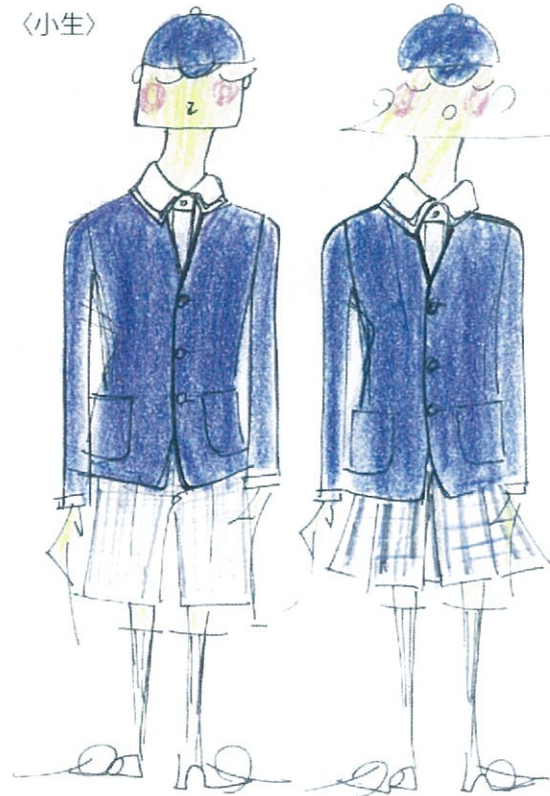




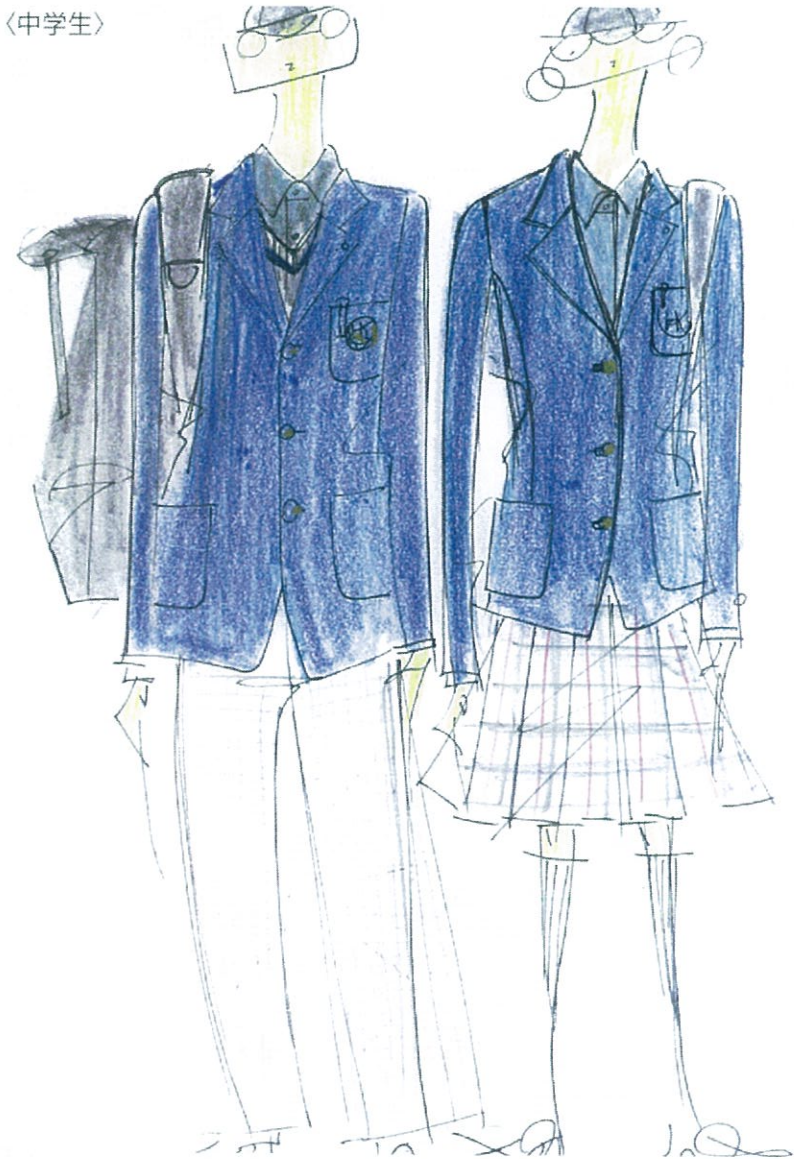


幼稚園【想定】

〈小生〉



〈中学生〉



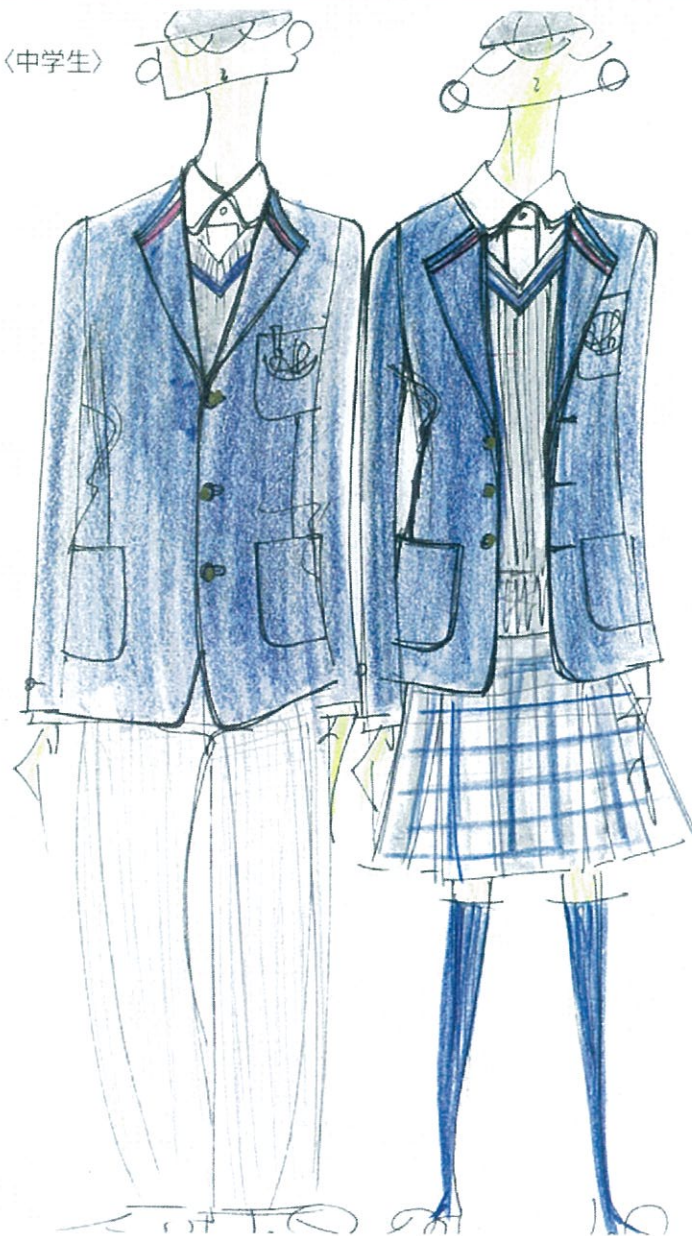


- ・小生・中学上衣兼用
- ・小生トレーナー：男女兼用デザイン
- ・中学生ニットベスト：男女兼用デザイン

〈小生〉

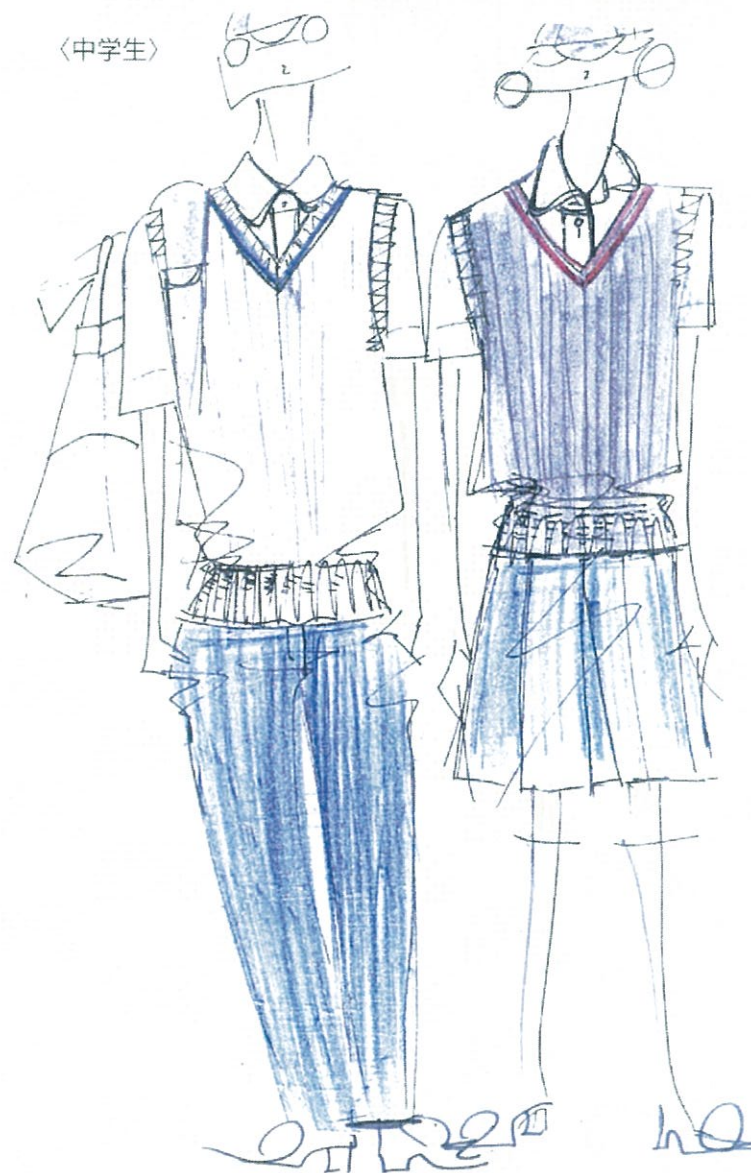
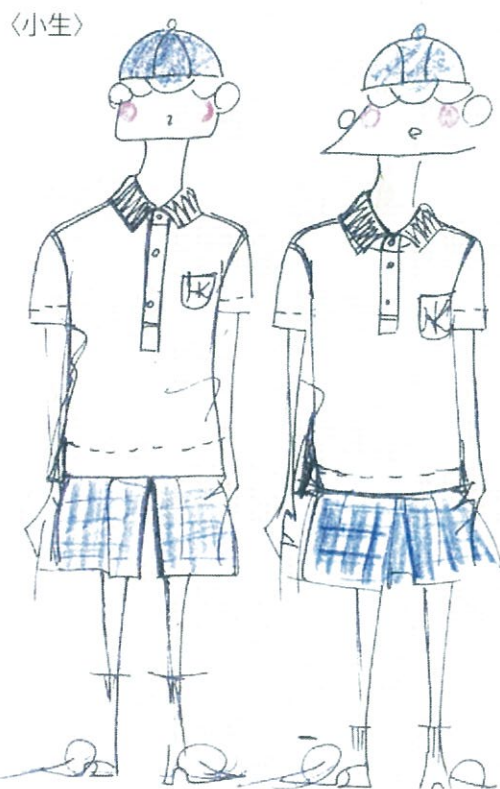


〈中学生〉





- British Style-1.2 夏服デザイン
- 小生ポロシャツ：男女兼用デザイン
- ニットベスト：小中・男女兼用デザイン





## 飯舘村認定こども園・小中学校 就学援助費（H28年度実績）

### 1 補助内容・金額

#### ●保育所（0～2歳児）



内 容	金 額	備 考
保育料	48,000	4,000円×12か月（村民税非課税）、 延長保育料2,000円×12か月
教材・活動費	3,250	制服、絵本、園外保育費用等
給食費	52,814	給食費・おやつ代
共済掛金	165	災害共済負担金
合 計	104,229	

※徴収なし（補助金）

※徴収なし（補助金）

※徴収なし（補助金）

#### ●幼稚園（3～5歳児）



（一人当たり：円）

内 容	金 額	備 考
保育料	54,000	4,500円×12か月
教材・活動費	29,636	制服、絵本、園外保育費用等
給食費	55,946	給食費・おやつ代
P T A会費	766	P T A安全互助会費、災害共済負担金
合 計	140,348	

※県補助金





## ●小学校

(一人当たり：円)

	1年生	2年生	3年生	4年生	5年生	6年生	合計	備考
学用品費	22,225	27,846	24,958	32,001	26,007	51,270	184,307	ノート、副読本、教材、運動着等
新入学用学用品費	22,980	-	-	-	-	-	22,980	入学記念品、教材、カバン等
校外活動費	8,989	8,989	9,045	11,309	23,998	43,463	105,793	宿泊学習・遠足等費用
P T A会費	5,657	5,657	5,657	5,657	5,657	5,657	33,942	
学校給食費	60,085	60,390	58,560	60,085	59,780	59,170	358,070	
合計	119,936	102,882	98,220	109,052	115,442	159,560	705,092	

## ●中学校

(一人当たり：円)

	1年生	2年生	3年生	合計	備考
学用品費	32,690	32,597	39,655	104,942	ノート、副読本、教材、運動着等
新入学用学用品費	84,105	-	-	84,105	入学記念品、教材、カバン等
校外活動費	7,596	3,948	-	11,544	宿泊学習・遠足等費用
P T A会費	1,712	1,712	1,712	5,136	
学校給食費	62,445	62,790	60,375	185,610	
修学旅行費	-	69,148	67,740	136,888	
クラブ活動費	15,154	84,051	50,379	149,584	部活動費、遠征費
合計	203,702	254,246	219,861	677,809	





平成30年度 スクールバス運行計画（登校）

( )書きは、  
就学(園)を  
悩んでいる  
児童・生徒数

①民 小型乗用 上鳥渡・佐倉下コース 3人	上鳥渡	福島キャノン前	こども園・学校	※上鳥渡 1歳児 1人
	6:45	6:50	8:00	
	2人	1人		
計 3人	1:15	1:10		

②民 ジャンボタクシー 八島田・森合コース (4人)	八島田	森合運動公園	こども園・学校
	6:45	6:50	8:00
	(1人)	(3人)	
計 4人	1:15	1:10	

③民 ジャンボタクシー 西中央・吉倉コース 2人 (2人)	西中央	吉倉公務員宿舎	こども園・学校
	6:50	7:00	8:00
	1人	1人 (2人)	
計 4人	1:10	1:00	

④民 小型乗用 伊達コース 1人 (2人)	ファンズだて店	ウェルシア保原店	こども園・学校	※ファンズだて店 1歳児 (1人)
	7:00	7:20	8:00	
	(2人)	1人		
計 3人	1:00	0:40		

⑤民 ジャンボタクシー 鎌田コース (4人)	ファンズ丸子店	月輪小学校前	こども園・学校
	7:00	7:10	8:00
	(2人)	(2人)	
計 4人	1:00	0:50	

⑥村 中型バス 大森・蓬萊コース 6人 (1人)	大森郵便局前	黒岩ゼビオ前	福島南ニュータウン	蓬萊支所	こども園・学校
	7:00	7:10	7:15	7:20	8:00
	(1人)	1人	1人	4人	
計 7人	1:00	0:50	0:45	0:40	

⑦村 マイロバス 松川コース 4人 (4人)	松陵中前	松川支所	松川町中原	松川町沼袋	こども園・学校	※松陵中前 2歳児 1人
	7:00	7:05	7:10	7:15	8:00	
	1人	2人 (1人)	(1人)	1人 (2人)		
計 8人	1:00	0:55	0:50	0:45		

⑧村 マイロバス 渡利コース 3人	東浜町	成蹊中前	渡利セブン	こども園・学校
	7:00	7:05	7:10	8:00
	1人	1人	1人	
計 3人	1:00	0:55	0:50	

⑨村 中型バス 南向台コース 4人 (5人)	南風亭前	二枚橋	臼石	こども園・学校
	7:10	7:50	7:55	8:00
	3人 (4人)	1人	(1人)	
計 9人	0:50	0:10	0:05	

⑩村 大型バス 飯野コース 13人 (6人)	飯野小学校付近	飯野福祉センター	飯野団地	飯野町二本柳	こども園・学校
	7:10	7:15	7:17	7:20	8:00
	(1人)	3人 (3人)	10人 (1人)	(1人)	
計 19人	0:50	0:45	0:43	0:40	

⑪村 中型バス 川俣コース 12人 (8人)	十二社	川俣鶴沢	川俣公民館	大清水	川俣中丁	壁沢団地	JRバス回転所	こども園・学校
	7:10	7:15	7:20	7:25	7:30	7:35	7:40	8:00
	1人 (1人)	1人	2人	1人 (1人)	1人	6人 (2人)	(4人)	
計 20人	0:50	0:45	0:40	0:35	0:30	0:25	0:20	

※川俣中丁  
2歳児 (1人)

⑫村 マイロバス 相馬山上コース 1人	相馬山上	こども園・学校
	7:15	8:00
	1人	
計 1人	0:45	

⑬村 マイロバス 佐須コース 1人	佐須滑	こども園・学校
	7:40	8:00
	1人	
計 1人	0:20	



平成30年度 スクールバス運行計画 (下校)

( )書きは、  
就学(園)を  
悩んでいる  
児童・生徒数

①村 マイクロバス 伊達コース (2人)	認定こども園 13:10	ファンズだて店 14:10 (2人)
----------------------------	-----------------	--------------------------

②村 マイクロバス 臼石・南向台・大森・上鳥渡コース 2人(3人)	認定こども園 13:10	臼石 13:15 (1人)	南風亭前 13:55 (1人)	大森郵便局前 14:05 (1人)	上鳥渡 14:15 2人
---	-----------------	---------------------	-----------------------	-------------------------	--------------------

③村 中型バス 壁沢・飯野・松川コース 3人(4人)	認定こども園 13:10	壁沢団地 13:30 2人(1人)	飯野団地 13:50 (1人)	飯野福祉センター 13:55 (1人)	飯野小学校付近 14:00 (1人)	松陵中前 14:15 1人
----------------------------------	-----------------	-------------------------	-----------------------	---------------------------	--------------------------	---------------------

④村 マイクロバス 十二社・渡利・森合・八島田コース (4人)	認定こども園 13:10	十二社 13:40 (1人)	渡利セブン 14:00 1人	森合運動公園 14:15 (1人)	八島田 14:20 (1人)
---------------------------------------	-----------------	----------------------	----------------------	-------------------------	----------------------

⑤村 中型バス 南向台・森合コース (3人)	小学校 14:45	南風亭前 15:30 (2人)	森合運動公園 15:45 (1人)
------------------------------	--------------	-----------------------	-------------------------

⑥村 大型バス 川俣・飯野・松川コース 4人(3人)	小学校 14:45	JRバス回転所 15:05 (2人)	飯野団地 15:25 4人	松川町沼袋 15:45 (1人)
----------------------------------	--------------	--------------------------	---------------------	------------------------

⑦村 マイクロバス 相馬山上コース 1人	小学校 14:45	相馬山上 15:30 1人
----------------------------	--------------	---------------------

⑧村 中型バス 川俣・南向台・吉倉コース 4人(4人)	小学校 15:45	JRバス回転所 16:05 (1人)	壁沢団地 16:10 2人(1人)	大清水 16:15 1人	南風亭前 16:40 (1人)	吉倉公務員宿舎 16:55 1人(1人)
-----------------------------------	--------------	--------------------------	-------------------------	--------------------	-----------------------	----------------------------

⑨民 ジャボタクシー 鎌田コース (3人)	小学校 15:45	月輪小学校前 16:35 (2人)	ファンズ丸子店 16:45 (1人)
-----------------------------	--------------	-------------------------	--------------------------

⑩民 ジャボタクシー 飯野・松川・蓬萊コース 6人(4人)	小学校 15:45	飯野町二本柳 16:20 (1人)	飯野団地 16:23 4人	飯野福祉センター 16:25 1人(1人)	松川町沼袋 16:35 (1人)	松川支所 16:40 (1人)	福島南ニュータウン 16:50 1人
-------------------------------------	--------------	-------------------------	---------------------	-----------------------------	------------------------	-----------------------	--------------------------

⑪民 ジャボタクシー 渡利・森合コース 1人(1人)	小学校 15:45	成蹊中前 16:25 1人	森合運動公園 16:45 (1人)
----------------------------------	--------------	---------------------	-------------------------

⑫村 マイクロバス 伊達・鎌田コース 1人	中学校 18:10	ウエルシア保原店 18:55 1人	ファンズ丸子店 19:10 (1人)
-----------------------------	--------------	-------------------------	--------------------------

⑬村 マイクロバス 吉倉・西中央コース 1人(1人)	中学校 18:10	吉倉公務員宿舎 19:05 (1人)	西中央 19:10 1人
----------------------------------	--------------	--------------------------	--------------------

⑭村 マイクロバス 二枚橋・南向台・渡利・森合コース 5人(1人)	中学校 18:10	二枚橋 18:20 1人	南風亭前 18:55 3人(1人)	東浜町 19:05 1人	森合運動公園 19:15 (1人)
---	--------------	--------------------	-------------------------	--------------------	-------------------------

⑮村 中型バス 蓬萊・伏拝・佐倉下コース 6人	中学校 18:10	蓬萊支所 18:55 4人	伏拝 19:05 1人	福島キャノン前 19:10 1人
-------------------------------	--------------	---------------------	-------------------	------------------------

⑯村 マイクロバス 飯野・松川コース 8人(2人)	中学校 18:10	飯野団地 18:45 3人	飯野福祉センター 18:50 2人(1人)	松川町沼袋 19:00 1人	松川町中原 19:05 (1人)	松川支所 19:10 2人
---------------------------------	--------------	---------------------	-----------------------------	----------------------	------------------------	---------------------

⑰村 中型バス 川俣コース 7人(3人)	中学校 18:10	JRバス回転所 18:25 (2人)	壁沢団地 18:30 2人	川俣中丁 18:35 1人	大清水 18:40 (1人)	川俣公民館 18:45 2人	川俣鶴沢 18:50 1人	十二社 18:55 1人
----------------------------	--------------	--------------------------	---------------------	---------------------	----------------------	----------------------	---------------------	--------------------

⑱村 大型バス 佐須滑コース 1人	中学校 18:10	佐須滑 18:30 1人
-------------------------	--------------	--------------------



平成 30 年度 登校(園)スクールバス計画 H29.9.9 時点

凡 例

- 保(バス不可)
- 幼
- 小
- 中

悩んでいる

- 保(バス不可)
- 幼
- 小
- 中

就学(園)する

- 二枚橋
- 白石
- 相馬市
- 佐須

