

飯館村役場 連絡先



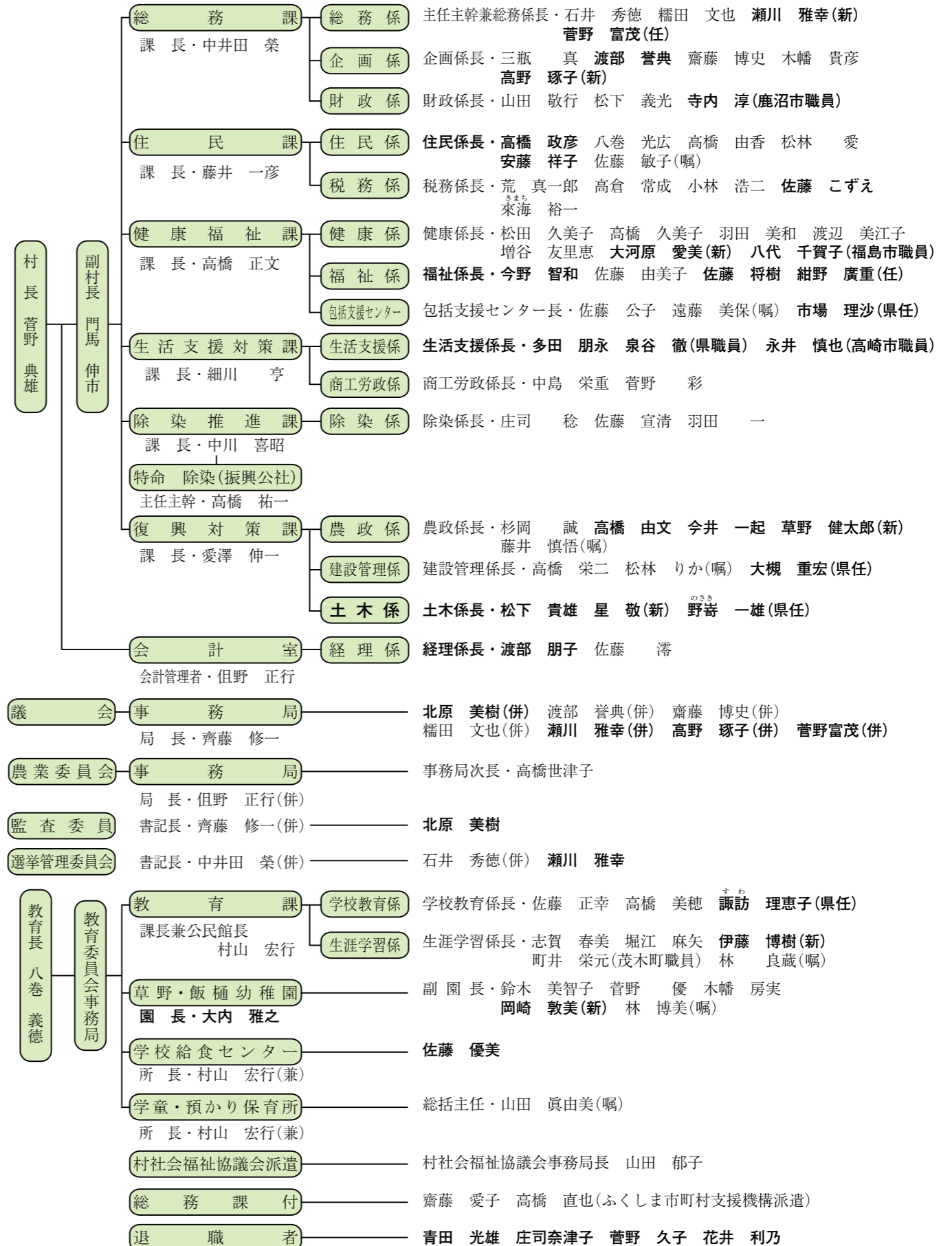
各課が担当する業務と連絡先をお知らせします。平成26年度から「除染推進課」と「復興対策課」は本庁勤務となっています。また、平成27年度より復興対策課に「土木係」が新設されました。

課名・場所	係名	業務の内容
本庁	住民課	住民係窓口 ☎0244-42-1611 証明書の交付のみ（住民票、戸籍証明、税証明等） ※登録・届出はできません。 受付時間：午前9時から午後4時まで
	除染推進課	除染係 ☎0244-42-1625 除染推進事業、モニタリング調査（空間・食品・水・ガンマカメラ測定）、除染関係全般に関すること
	復興対策課	農政係 ☎0244-42-1621 農業復興、農業再開支援（村内外）、中山間直接支払い、林業及び農村整備、有害鳥獣、農地・水・環境保全、農業振興に関すること
		建設管理係 ☎0244-42-1624 村営住宅整備・維持管理、簡易水道施設、農業集落排水施設の維持管理に関すること
	土木係 ☎0244-42-1623 道路、橋梁、河川整備・維持管理、昇口舗装、農林土木施設の維持管理に関すること	

課名・場所	係名	業務の内容
飯野出張所	総務課	総務係 ☎024-562-4200 消防・防災、選挙、法令、行政区長会、情報公開、公文書に関すること
		企画係 ☎024-562-4246 復興計画策定、新規自治会立ち上げ、広報・広聴、復興イベント、住民懇談会、ホームページ、統計、新しいコミュニティづくり支援事業等に関すること
		財政係 ☎024-562-4245 予算・決算、入札、地方交付税、公有財産管理、ふるさと納税・義援金等に関すること
	住民課	住民係 ☎024-562-4241 証明書（住民票、印鑑証明、戸籍謄本・抄本等）発行、年金、戸籍、畜犬、ごみ、防犯、交通安全等に関すること
		税務係 ☎024-562-4207 地方税の賦課・収納、所得税・住民税の申告相談、固定資産の評価、地籍図の管理、各種税証明〔所得証明、納税証明、課税・非課税証明、建物所在証明、名寄帳（写）等〕の発行に関すること
	健康福祉課	健康係 ☎024-562-4216 健康増進、健康・リスクコミュニケーション、健診、国民健康保険、後期高齢者医療、子育て相談、予防接種等に関すること
		福祉係 ☎024-562-4259 災害弔慰金、高齢者・（重度）身障者福祉、介護保険、介護認定、介護予防、相談・援護、見扶、特児、保育所、児童手当、ひとり親、生保、やすらぎ管理、子育て支援等に関すること
		包括支援センター ☎024-562-4214 高齢者総合相談、高齢者権利擁護相談、介護予防ケアマネジメントに関すること
	生活支援対策課	生活支援係 ☎024-562-4249 仮設住宅・公営宿舍・県借上げ住宅の入退去及び施設の維持管理、いやしの宿管理運営、避難者支援、自治会運営等に関すること
		商工労政係 ☎024-562-4232 原発事故賠償関係、賠償弁護士相談会、企業支援、就労・雇用支援、観光関係、直売所等に関すること
教育課	学校教育係 ☎024-562-4257 幼稚園、小学校、中学校、学童保育、預かり保育、スクールバス、学校給食センターの運営及び教育施設の維持管理、相農飯館校の支援に関すること	
	生涯学習係 ☎024-562-4240 生涯学習（一人一趣味）活動の推進、社会教育、社会体育（スポーツ振興、いいたてスポーツクラブ）、青少年の体験交流事業、芸術文化団体の育成、読書活動の推進、文化財の保護、成人式、文化祭、社会体育施設の維持管理に関すること	

平成27年度 村の組織と職員の配置

平成27年4月1日付で、職員の人事異動が行われました。平成27年度の体制等は次のとおりです。今年度は、復興対策課に「土木係」が新設されました。



(平成27年3月31日付)
 ※太字になっているのが、今回の異動者です。 ※紙面の都合上、職名を一部省略しています。
 ※(新)…新採用職員 (嘱)…嘱託職員 (任)…任期付職員 (市町村名)…派遣職員 (併)…他部署との併任 (兼)…他業務との兼任