

入札結果

平成 21 年 3 月 13 日 / 現在 (単位：円)

工事（業務）等の名称 (実施箇所)	契約価格 (税込み)	契約業者	完成予定
平成 20 年度 飯館村WEBサイト構築 業務（飯館村役場内）	3,150,000	(株)インフォメーション・ ネットワーク福島	平成 21 年 3 月末
平成 20 年度 飯館村情報通信基盤整備 事業基本設計業務（飯館村役場内）	4,987,500	東日本電信電話(株)福島支店	平成 21 年 3 月末
平成 20 年度 定額給付金事務処理電算 業務（飯館村役場内）	3,465,000	(株)福島県中央計算センター	平成 21 年 9 月末
平成 20 年度 第 1 号 医師借家改修工事 (飯樋字大火地内)	2,394,000	(株)英工務店	平成 21 年 3 月末
平成 20 年度 第 4 号 大火比曾線道路 改良工事	23,362,500	滝建設工業(株)	平成 21 年 10 月末
平成 20 年度 第 5 号 深谷飯樋線道路 改良工事	12,159,000	(有)渡建工業	平成 21 年 9 月上旬
平成 20 年度 第 6 号 芦原関沢線道路 改良工事	30,397,500	滝建設工業(株)	平成 21 年 10 月末
平成 20 年度 第 7 号 豊栄佐須線道路 改良工事	26,985,000	後藤建設工業(株)	平成 21 年 10 月末
平成 20 年度 第 8 号 豊栄佐須線道路 改良工事	23,835,000	後藤建設工業(株)	平成 21 年 10 月末
平成 20 年度 福島県緊急雇用創出基金事業公有 林整備事業（抜き伐り）業務（蔵平風兼地内）	1,155,000	飯館村森林組合	平成 21 年 3 月末
平成 20 年度 中央監視装置システム改 修工事（飯館村役場内）	4,725,000	愛知時計電機(株)仙台支店	平成 21 年 3 月末
平成 20 年度 除雪機械車庫建築工事 (草野字大師堂地内)	1,050,000	(株)英工務店	平成 21 年 3 月末
平成 20 年度 草野小学校自動給水装置 改修工事（草野字大師堂地内）	1,995,000	飯館村管工事組合	平成 21 年 3 月末

地域みんなで火事を防ごう！

3/22 蔵平行政区が住宅用火災警報器を配付



▲小野区長（写真左）から住宅用火災報知器を受け取る齋藤隆風兼班長

蔵平行政区は、このほど地区全戸へ音声警報付き住宅用火災警報器（煙感知器または熱感知器）3個と感震ライト1個を配付しました。蔵平行政区総会に先立ち、住宅用火災警報器や感震ライトの設置方法について説明を受けた後、小野隆庸区長

より各班長を通して住宅用火災警報機が住民のみなさんに手渡されました。小野区長は「住宅用火災警報器があるからといって安心せず、日ごろから火の元には気を付けてほしい」と火災の予防を呼びかけていました。

こちら119

枯草火災に注意しましょう！



春先のこの時期は、空気が乾燥し適度な風が吹くことから、害虫駆除などの目的で田んぼの焼切り、伐採枝の焼却などを行う方があちこちで見受けられます。

3月17日午後1時半頃、大分県由布市湯布院町において野焼きから男性3名、女性1名の計4名が、「火炎旋風」と呼ばれる渦巻き状の炎で死亡したと見られ、また、女性2名が負傷する痛ましい枯草火災が発生しました。なお、死亡したのはいずれも70歳以上の高齢者が犠牲となりました。

飯館村も昨年この時期に、林野火災を含む枯草火災が7件発生しており、今年も火災発生が懸念されております。このことから、皆様も枯草火災を出さないように注意しましょう。

【枯草火災の特徴】

- ① 急に風向きが変わり、思わぬ方向に延焼拡大する。
- ② 場所によっては、火の廻りが異常に早い。
- ③ 日光にさえぎられ、火の所在が分からない場合がある。



【注意事項】

- ① 個人的な田んぼの焼切り、たき火などを行う際は、消火体制を整えて行う。
- ② 風の強い日は実施しない。
- ③ 一人もしくは高齢者だけでは実施しない。
- ④ 安全が確認されるまでその場から離れない。
- ⑤ 煙が昇る場合は、大小かかわらず消防飯館分署（☎ 42-0119）に連絡する。（消防署で許可は出来ません。あくまで火災と間違わないようにする為の事前連絡となります。）
- ⑥ 大規模な野焼きをする場合は、役場（産業課）の火入れ許可申請を行う。



▲枯草の延焼状況



▲延焼拡大した状況

住宅用火災警報器設置していますか？



⇒ 村の住宅用火災警報器の

設置率 **48%**

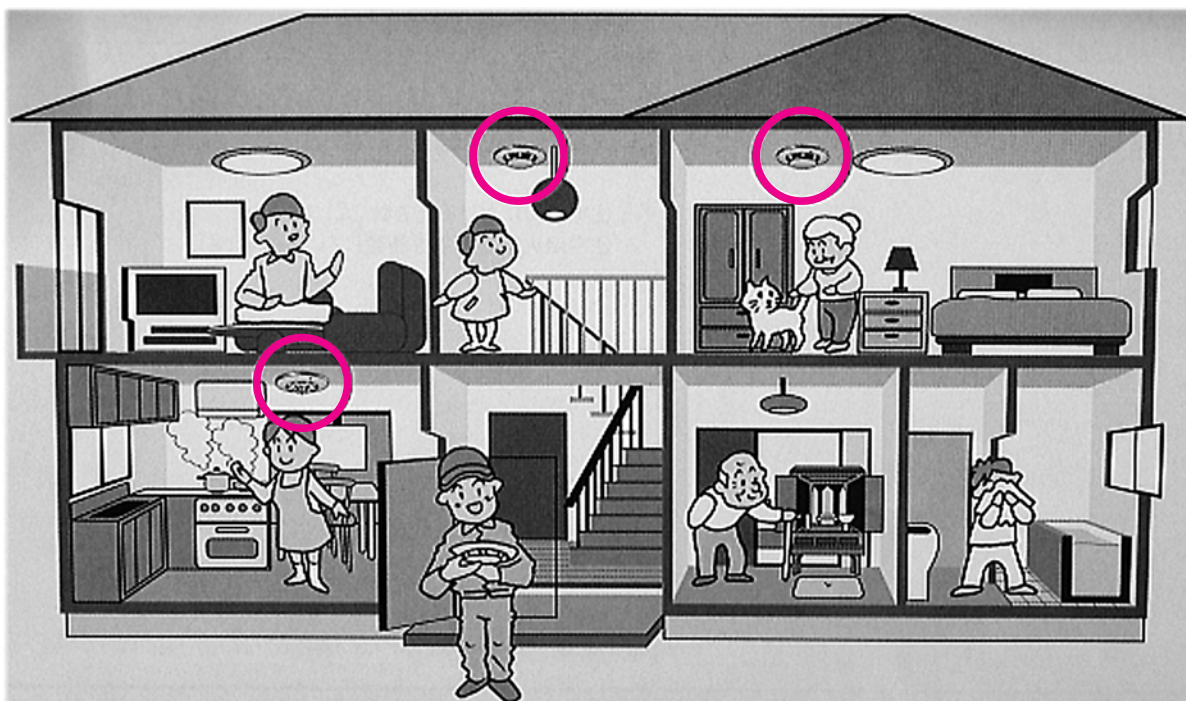
春季火災予防運動に伴い飯舘村消防団、飯舘村女性消防隊に協力していただき、住宅用火災警報器のアンケートを実施しました。

アンケート及び設置済の行政区等から算出した結果、飯舘村の設置率は現在48%（平成21年3月末現在）となっており、また、設置基準もかなりの方が把握している状況にあることが分かりました。

設置場所例

すべての寝室に煙感知器を設置して下さい。

（台所、居室は任意設置となります）



住宅用火災警報器は、住宅火災からあなたの**命**を守ります。

平成23年5月31日の義務化まで1日でも早く全世帯設置され、建物火災から焼死者の出ない安全・安心な飯舘村を目指しましょう。

○お問い合わせ…消防飯舘分署 (☎ 42-0119)